

【電力の見える化】取扱説明書

島根大学松江キャンパスのデマンド電力、消費電力、外気温度をグラフ化し、電力使用量を容易に確認できます。

松江キャンパス全体のデータとなっております。（各学部毎の電力は現在表示できません。）

学生・教職員の皆様は、積極的に日常の節電に取り組んで頂きます様よろしくお願いいたします。

使用ソフト：グリーン・ターミナル

Green Terminal

CSV出力 グループ毎使用量

使用量評価

評価期間 30分 60分 日 月 年

グループ 持高受電 デマンド

単位切替 kW

管理値 上限値+5%以内 下限値-5%以内 上限値+5%超 下限値-5%超

2012/08/03(金)~2012/08/09(木)

Navigation buttons: |< << < > >> >|

項目名称	08/03(金)	08/04(土)	08/05(日)	08/06(月)	08/07(火)	08/08(水)	08/09(木)
持高受電 1号受電デマンド	😊 87758.00kW	😊 63152.00kW	😊 59766.00kW	😊 87206.00kW	😊 83864.00kW	😊 74952.00kW	😊 66276.00kW

表示したい日時のマークをクリックすると下記の画面に展開します

戻る 使用量比較

グループ 特高受電 デマンド

項目 特高受電 1号受電デマンド

単位切替 kW

使用量予測・目標管理

評価期間 30分 60分 日 月 年

グループ 特高受電 デマンド

項目 <左軸の累積&予測&しきい値>

単位切替 kW

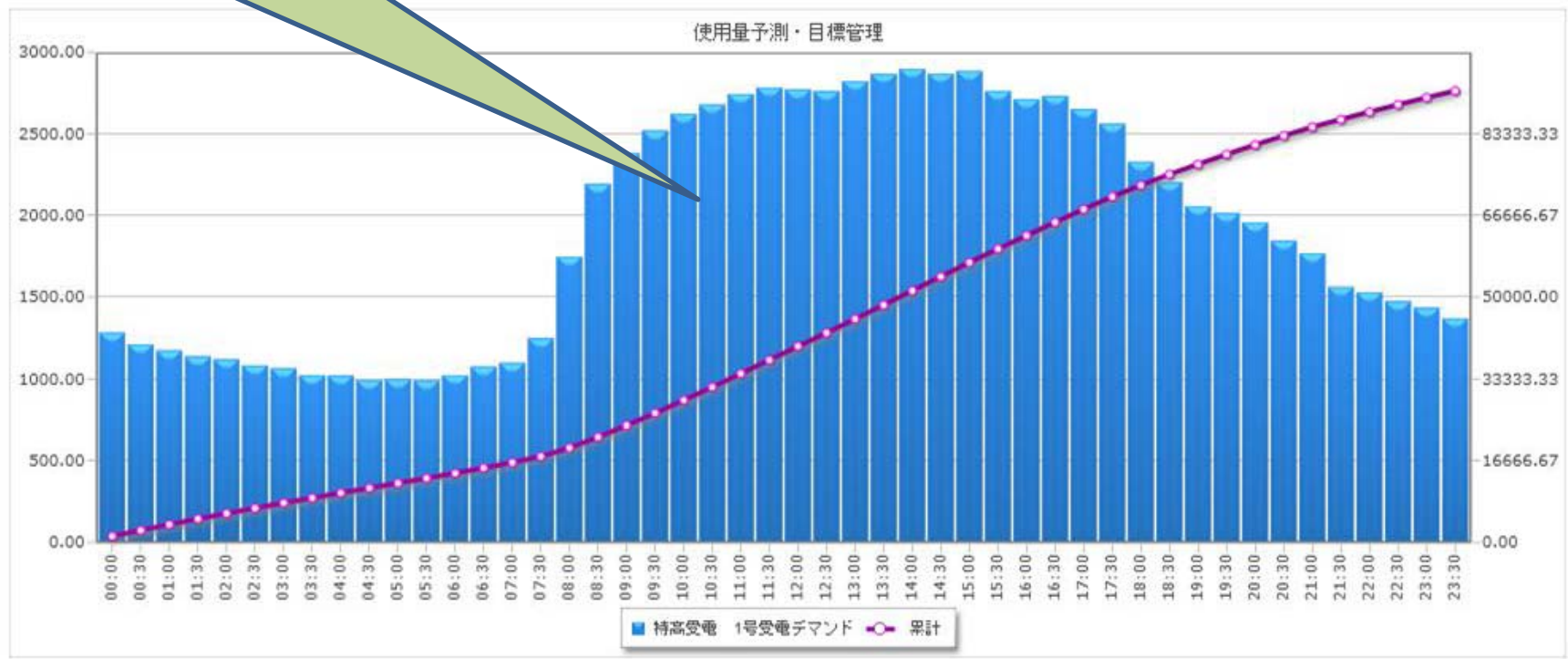
更新

2012/06/01(水)

|< << < < > >> >|

選択日時のデマンドグラフを30分間隔で表示します。

① 目標ラインを表示させるには【項目の▼】をクリック



使用量予測・目標管理

評価期間 30分 60分 日 月 年

戻る 使用量比較

グループ 特高受電 デマンド

項目 特高受電 1号受電デマンド

グループ 特高受電 デマンド

項目 <左軸の累積&予測&しきい値>

単位切替 <左軸の累積&予測&しきい値>

<左軸のしきい値>

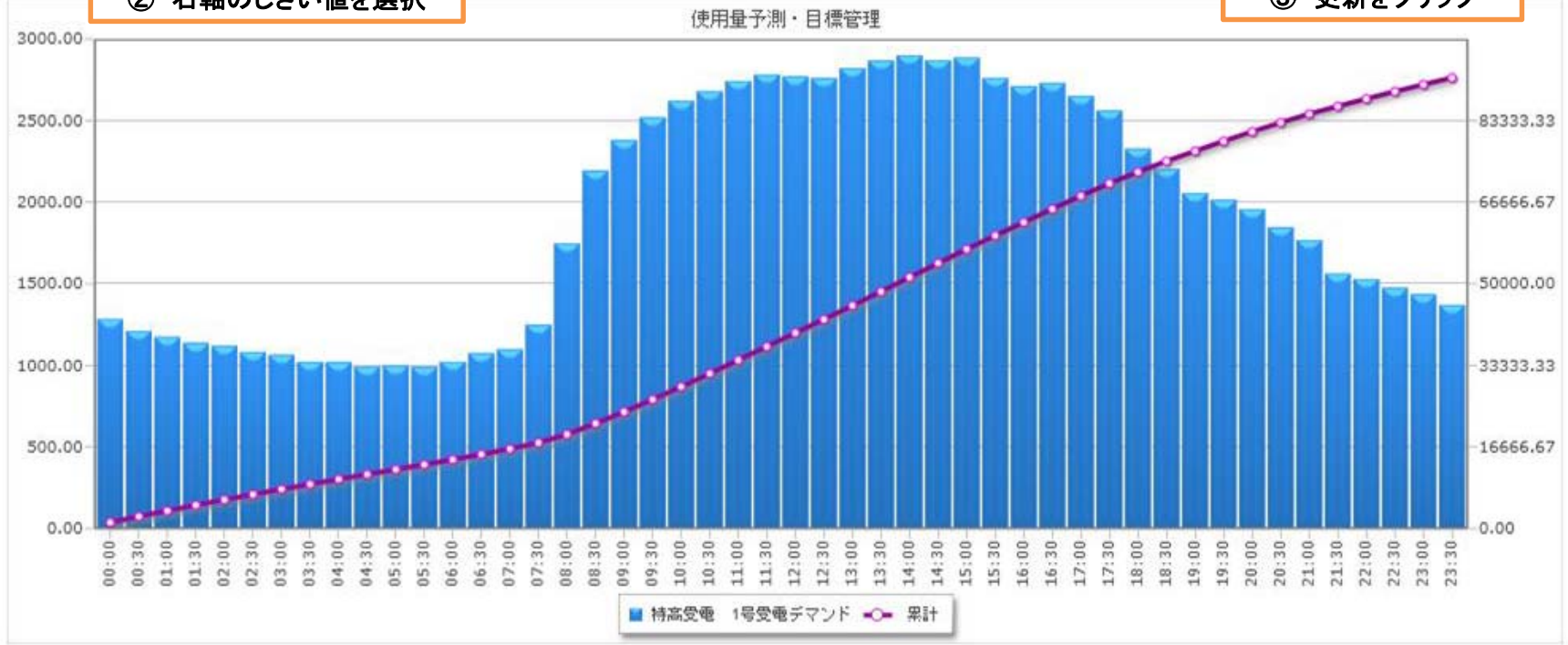
特高受電 1号受電デマンド

<< < > >> >|

更新

② 右軸のしきい値を選択

③ 更新をクリック



使用量評価 使用量比較 デマンド監視 監視情報 管理者設定



戻る 使用量比較

グループ 特高受電 デマンド

項目 特高受電 1号受電デマンド

単位切替 kW

使用量予測・目標管理

評価期間 30分 60分 日 月 年

グループ 特高受電 デマンド

項目 <左軸のしきい値>

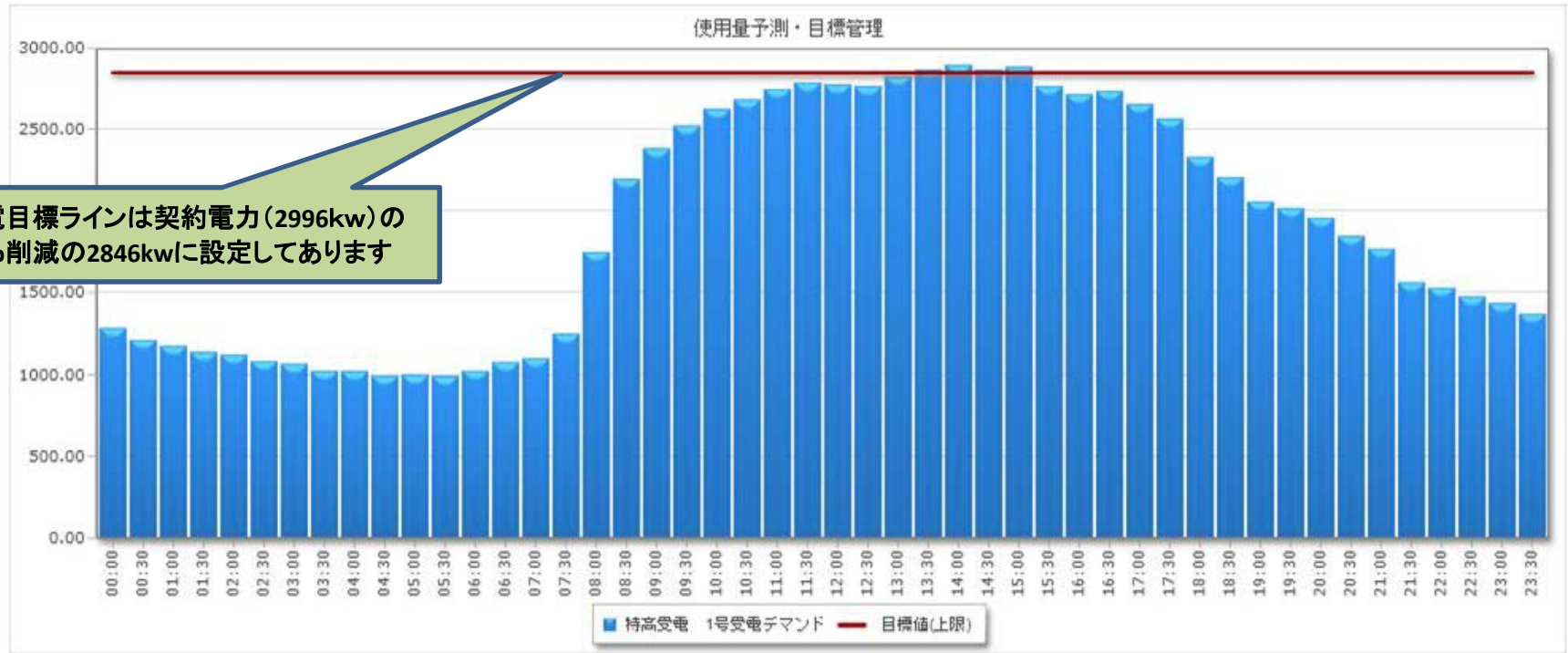
単位切替 kW

更新

① 外気温度を表示させるには【グループの▼】をクリック

2012/08/01(水)

|< << < > >> >|



節電目標ラインは契約電力(2996kw)の5%削減の2846kwに設定してあります

戻る 使用量比較

使用量予測・目標管理

評価期間 30分 60分 日 月 年

グループ 特高受電 デマンド

グループ 特高受電 デマンド

項目 特高受電 1号受電デマンド

項目 特高受電 デマンド

更新

単位切替 kW

単位切替 温度

2012/08/01(水)

Navigation buttons: |< << < > >> >|

② 温度を選択



使用量予測・目標管理

評価期間 30分 60分 日 月 年

戻る 使用量比較

グループ 持高受電 デマンド

項目 持高受電 1号受電デマンド

単位切替 kW

グループ 温度

項目 <左軸の累積&予測&しきい値>

単位切替 <左軸の累積&予測&しきい値>

<左軸のしきい値>

持高受電 外気温度

更新

④ 持高受電 外気温度を選択

③ 更に【項目の▼】をクリック

⑤ 更新をクリック



使用量評価 使用量比較 デマンド監視 監視情報 管理者設定



戻る 使用量比較

使用量予測・目標管理

評価期間 30分 60分 日 月 年

グループ 持高受電 デマンド

項目 持高受電 1号受電デマンド

グループ 温度

項目 持高受電 外気温度

更新

単位切替 kW

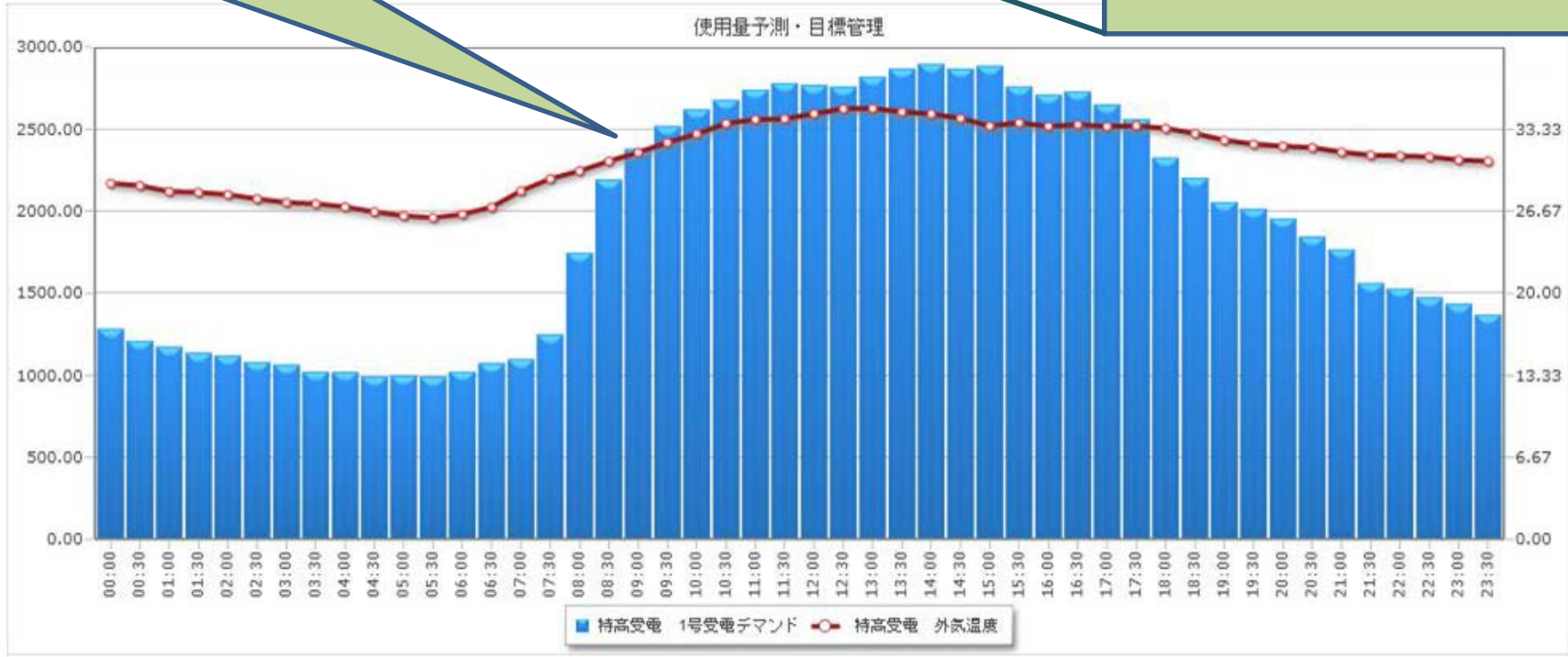
単位切替 °C

2012/08/01(水)

|< << < > >> >|

外気温度とデマンドを関連づけて見ることができます。

この画面より日を変更することも可能です。日を選択後【更新】をクリックしてください。



比較したい項目をそれぞれ選択する

グループ 持高受電 デマンド
項目 持高受電 1号受電デマンド

グループ 持高受電 デマンド
項目 持高受電 1号受電デマンド

評価期間 30分 60分 日 月 年

グラフ 折れ線グラフ

更新

単位切替 kW

2012/08/02(木)

2012/08/07(火)

最後に更新をクリック

グラフの種類を選択する

使用量比較を選択することで別々の日のグラフを比較表示出来ます。

比較したい日をそれぞれ選択する

このグラフは2日と7日のデマンドグラフを折れ線グラフで比較したものです

