



令和4年1月17日

報道機関 各位

島根大学旧奥谷宿舎 写真展「ハンス・シュワルベ博士がいた頃」  
【1月29日～4月3日】

◆本件のポイント！

松江市奥谷町に暮らしたドイツ人家族のひとこまをご紹介します。

◆本件の概要

ハンス・シュワルベ博士は、昭和14年から昭和20年まで旧制松江高等学校（島根大学の前身校）でドイツ語の教鞭をとりました。この間、島根大学旧奥谷宿舎（旧制松江高等学校外国人宿舎）で、奥様と3人の息子たちとともに穏やかに暮らされました。ご家族や市民の方からいただいた写真をもとに、かつて松江の地で暮らしたご一家の様子を振り返ります。

◆概要内容

会 期：令和4年1月29日（土）～4月3日（日） 10時～17時 ※土日祝日のみ開館  
会 場：島根大学旧奥谷宿舎（総合博物館分館） 〒690-0872 松江市奥谷町140  
主 催：島根大学総合博物館

※入館無料

※駐車場2台分あり

◆本件の連絡先

島根大学総合博物館（TEL 0852-32-6496）

関連 HP <http://sumuseum.blogspot.com/2022/01/12943.html>

【添付資料： あり（ 1枚） なし】



人とともに 地域とともに  
国立大学法人

島根大学

## 島根大学旧奥谷宿舎 写真展

# ハンス・シュワルベ博士がいた頃

Dr. Hans Schwalbe in Matsue, 1939 - 1945

ハンス・シュワルベ博士 (Dr. Hans Schwalbe) は、1939 (昭和14) 年11月から1945 (昭和20) 年8月まで旧制松江高等学校 (島根大学の前身校) でドイツ語の教鞭をとりました。この間、島根大学旧奥谷宿舎 (旧制松江高等学校外国人宿舎) で、奥様と3人の息子たちとともに穏やかに暮らされました。

ご家族や市民の方からいただいた写真をもとに、かつて松江の地で暮らしたハンス・シュワルベご一家の様子を振り返ってみましょう。



外国人宿舎に佇むイルゼ夫人 1939



授業を行うハンス・シュワルベ博士



街角で 1941

### 会期

2022 (令和4) 年1月29日 (土) ~ 4月3日 (日) (土日祝日のみ開館)

### 会場

10:00 ~ 17:00 休館日: 平日

島根大学旧奥谷宿舎 (旧制松江高等学校外国人宿舎・総合博物館分館)

〒690-0872 松江市奥谷町140 TEL: 0852-33-7032

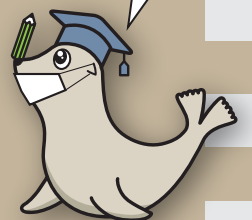
### ※来館者の皆様へのお願い

新型コロナ対策のご協力をよろしくお願い致します。

- ・マスクの着用 / 手指の消毒
- ・非接触型体温計による検温
- ・連絡先のご記入 (代表者のみ)
- ・同時に10名程度を超える場合の入場制限



入館無料!  
駐車場2台分あり



主催・お問合せ先: 島根大学総合博物館

TEL・FAX: 0852-32-6496 メール: museum@riko.shimane-u.ac.jp