



人とともに 地域とともに
国立大学法人

島根大学

令和4年6月28日

報道機関 各位

第105回島根大学サイエンスカフェ 開催のご案内【7/12(火)】
「性を科学する ～リプロダクティブ・ヘルス/ライツの観点から」

◆本件のポイント！

・25年間、地域の小中高校で性教育に携わってきた講師が、大人にぜひ知ってほしい性についてお話しします。

◆本件の概要

「島根大学サイエンスカフェ」は、社会の様々な課題の解決や持続的な発展について参加者と研究者との「対話」と「協働」の場として発展させるべく、令和2年度から「島根大学サイエンスカフェー島根からつなぐ！SDGsー」として新たにスタートし、令和4年度も引き続き開催しています。

新型コロナウイルス感染拡大防止のため、Zoomによるオンライン方式で開催いたします。

◆概要内容

第105回島根大学サイエンスカフェ

「性を科学する ～リプロダクティブ・ヘルス/ライツの観点から」

講師：河野 美江 島根大学学長特別補佐(ダイバーシティ推進担当)/保健管理センター 教授

日時：令和4年7月12日(火) 15:00～16:10

会場：Zoomによるオンライン開催

その他：先着100名、参加無料、要事前申込[申込期限：7月12日(火) 13:00]

▼詳しくはこちら

https://www.shimane-u.ac.jp/social-contributions/lifelong_study/sciencecafe/sciencecafe.html



◆本件の連絡先 ※[at]は@に置き換えてください。

島根大学 研究・地方創生部 研究推進課

TEL: 0852-32-9844 E-mail : rsd-kenkyu[at]office.shimane-u.ac.jp

【添付資料： ■あり(1枚) □なし】

島根大学サイエンス・カフェ 島根からつなぐ！SDGsー
第105回島根大学サイエンスカフェ

5 ジェンダー平等を
実現しよう



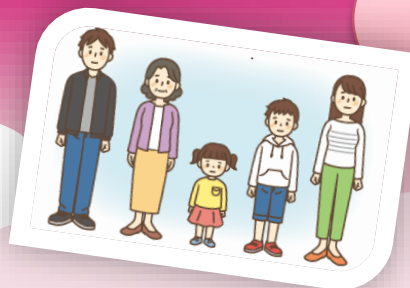
Shimane University

島根大学
サイエンスカフェ

SCIENCE
CAFE



性を科学する

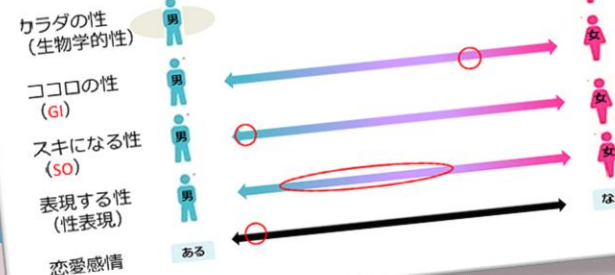


～リプロダクティブ・ヘルス/ライツの観点から

皆さんは自分の身体について、知っていますか？
リプロダクティブ・ヘルスとは、性や子どもを産むことに関わる
すべてにおいて、身体的にも精神的にも社会的にも本人の意思が
尊重され、自分らしく生きられること。リプロダクティブ・ライ
ツは、自分の身体に関することを自分自身で決められる権利のこ
とです。

本講演では、地域の中高校、大学で20年以上性教育を実践して
きた演者が、リプロダクティブヘルス/ライツの考え方に即して
「大人のための性教育」をお話しします。

SOGIについて考えよう



Zoomによる
オンライン開催
先着100名・参加無料



こちらから
お申込み
いただけます。



講師 **河野 美江**

島根大学
学長特別補佐(ダイバーシティ推進担当)/
保健管理センター 教授

日時 **2022.7.12(火) 15:00~16:10**

司会：服部 大輔 准教授 (島根大学地域未来協創本部産学連携部門)

講師紹介



産婦人科専門医、臨床心理士。

25年間、地域の小中高校で性教育に携
わってきた講師が、大人にぜひ知ってもら
いたい性についてお話します。

<https://www.leaf2.shimane-u.ac.jp/enquete/no/sciencecafe0712>

申込締切 7.12(火)13:00

お問合せ：島根大学 研究・地方創生部 研究推進課
0852-32-9844

