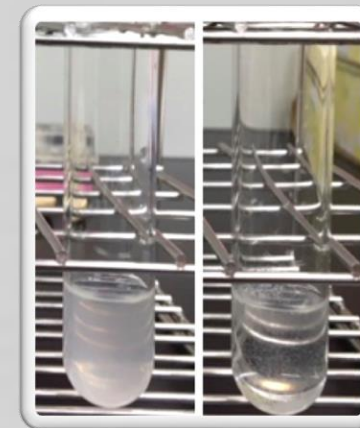




クロレラと共生する ミドリゾウリムシを使った 安心安全な水質浄化

繊毛虫のミドリゾウリムシの細胞内には緑藻類のクロレラが共生しています。ミドリゾウリムシを含むゾウリムシは世界中の淡水に生息し、ミジンコやワムシなどの大型プランクトンの餌となって生態系を支えています。このゾウリムシが私たちと同じように摂食・消化・排泄することをご存知でしょうか。ゾウリムシ達は食欲旺盛で、バクテリアで白濁した水を一晩で透明にしてしまうほどです。この特徴を使って環境に安全な水質浄化ができればと考えています。



Zoomによる
オンライン開催
先着100名・参加無料



こちらから
お申込み
いただけます。



<https://forms.office.com/r/c8sEMk94Dq>

申込締切 9.14(木) 13:00

講師

児玉 有紀 教授

(島根大学 生物資源科学部 生命科学科)

日時

2023. 9. 14 (木)
15:00~16:10

講師紹介

専門分野：進化生物学、細胞生物学、生態学、環境学
研究テーマ：「繊毛虫ミドリゾウリムシと緑藻クロレラとの細胞内共生の成立および維持機構の解明」



司会：服部 大輔 准教授

(島根大学 地域未来協創本部 産学連携部門)