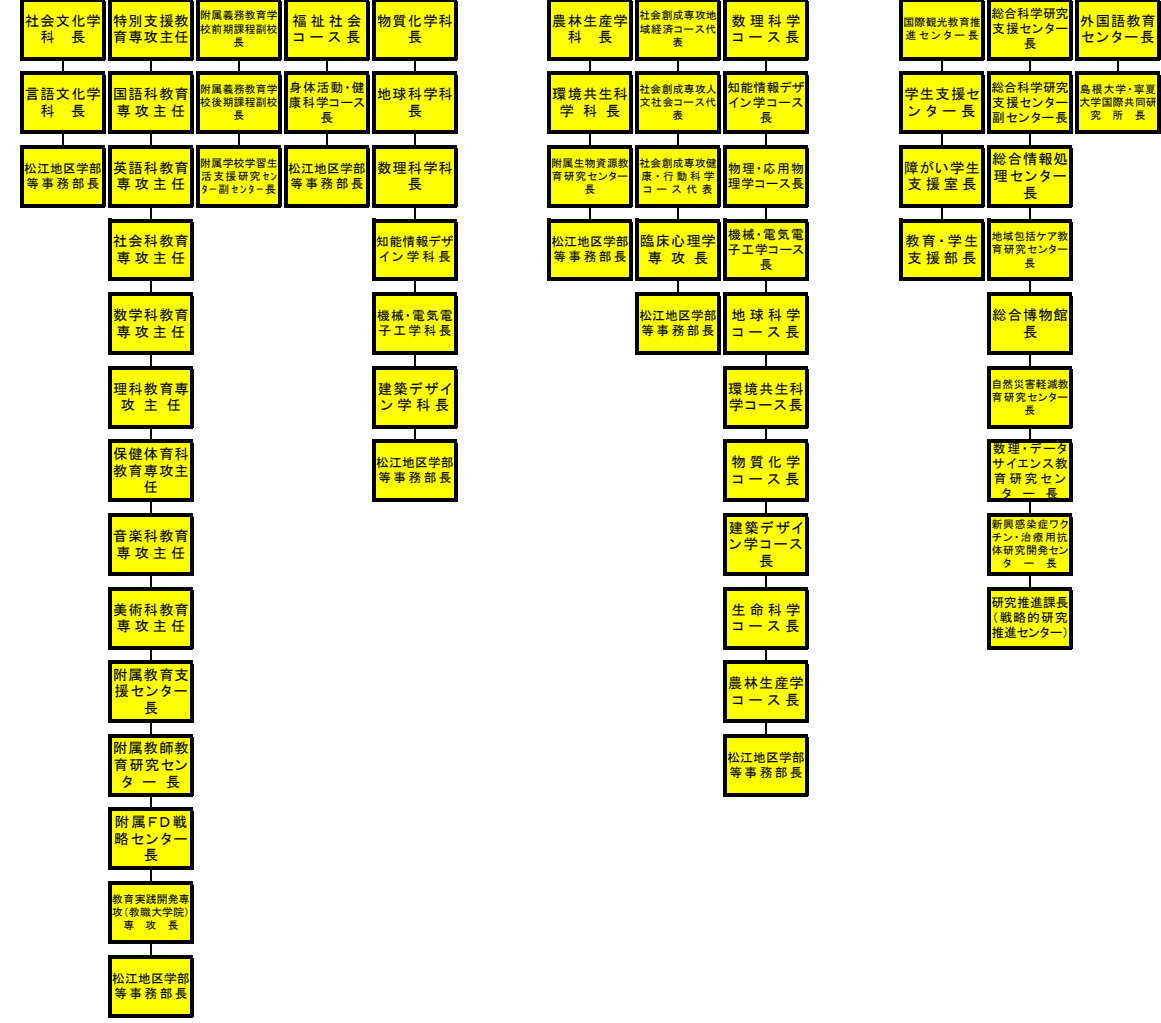


松江地区における不正使用防止に関する責任体系

不正使用防止最高管理責任者
島根大学長

不正使用防止統括管理責任者
理事(財務担当)・事務局長

企画部(企画広報課)	企画部(国際課)	研究・地方創生部(研究推進課)	研究・地方創生部(研究推進課)	研究・地方創生部(研究推進課)	研究・地方創生部(研究推進課)	教育・学生支援部	総務部(総務課)	総務部(総務課)	総務部(総務課)	総務部(総務課)	財務部	法文学部	教育学部	教育学部(附属学校部)	人間科学部	総合理工学部	材料エネルギー学部	生物資源科学部	人間社会科学部	自然科学部	地域未来協創部	教育・学生支援部	研究・学術情報部	グローバル化推進部	オープンイノベーション推進部	先端マテリアル研究開発協創機構	次世代たたら協創センター	附属図書館(図書館情報課)	ダイバーシティ推進室	こころとそだちの相談センター	監査室	松江保健管理センター	出雲保健管理センター	
理事(企画・総務担当)	副学長(グローバル化推進担当)	副学長(研究推進担当)	副学長(産学連携・イノベーション担当)	副学長(産学連携・イノベーション担当)	副学長(産学連携・イノベーション担当)	理事(教育担当)	理事(企画・総務担当)	理事(内部統制担当)	理事(企画・総務担当)	理事(教育担当)	理事(財務担当)	法文学部長	教育学部長	教育学部(附属学校)部長	人間科学部長	総合理工学部長	材料エネルギー学部長	生物資源科学部長	人間社会科学部長	自然科学部長	地域未来協創部部長	教育・学生支援本部長	研究・学術情報本部長	グローバル化推進本部長	オープンイノベーション推進本部長	先端マテリアル研究開発協創機構長	次世代たたら協創センター長	附属図書館長	ダイバーシティ推進室長	こころとそだちの相談センター長	監査室長事務取扱	松江保健管理センター長	出雲保健管理センター長	
企画部長	企画部長	研究・地方創生部長	研究・地方創生部長	研究・地方創生部長	研究・地方創生部長	教育・学生支援部長	総務部長	総務部長	総務部長	総務部長	財務部長	法経学科長	小学校教育専攻主任	附属幼稚園副園長	心理学コース長	物理工学科長	松江地区学部等事務部長	生命科学科長	社会創成専攻地政学コース代表	人間社会科学専攻代表	先端材料工学コース長	地域未来協創部副部長	大学教育センター長	エスチオアリーナ研究センター長	国際センター長	オープンイノベーション推進本部助教	研究・地方創生部長	次世代たたら協創センター副センター長	図書館情報課長	人事労務課長	こころとそだちの相談センター副センター長	所属職員業務等により未指名	松江保健管理センター准教授	出雲保健管理センター専任教授



上段: 規則第2条第4項に規定する部局等
下段: 不正使用防止推進責任者

不正使用防止推進副責任者