

令和 6 年 度

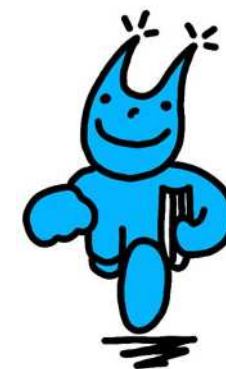
# 授 業 科 目 一 覧

# 授 業 時 間 表

【専門科目・教職科目・学芸員関係科目・全学開放科目】

島 根 大 学 総 合 理 工 学 部

(平成 29 年度以前入学生用)



# 令和6年度 授業等計画（松江キャンパス）

前 期		後 期	
前 期 始 め	4月1日(月)	開 学 記 念 日	10月1日(火)
入 学 式	4月2日(火)	後 期 始 め	10月1日(火)
新入生オリエンテーション	4月2日(火) ～ 4月4日(木)	W e bによる履修手続	9月25日(水) ～ 10月8日(火) (履修登録確認を含む。)
W e bによる履修手続	4月3日(水) ～ 4月15日(月) (履修登録確認を含む。)	授 業	10月1日(火) ～ 12月27日(金)
授 業	4月8日(土) ～ 7月18日(木)	大 学 祭	10月13日(日) ～ 10月14日(月)
振 替 授 業 日	4月30日(火) (月曜日の授業を実施する) 5月15日(水) (金曜日の授業を実施する) 7月18日(木) (月曜日の授業を実施する)	振 替 授 業 日	10月15日(火) (月曜日の授業を実施する) 11月6日(水) (月曜日の授業を実施する)
定 期 試 験	7月22日(月) ～ 7月26日(金) (TOEIC試験日：7月19日(金))	冬 季 休 業	12月28日(土) ～ 1月5日(日)
夏 季 休 業	8月13日(火) ～ 9月30日(月)	授 業	1月6日(月) ～ 1月20日(月)
成 績 通 知	8月27日(火)	臨 時 休 業	1月17日(金)
		振 替 授 業 日	1月16日(木) (金曜日の授業を実施する)
		定 期 試 験	1月22日(水) ～ 1月28日(火) (TOEIC試験日：1月21日(火))
		春 季 休 業	1月29日(水) ～ 3月31日(月)
		学 位 授 与 式	3月19日(水)
		成 績 通 知	2月19日(水)

※その他、詳しくは大学 HP 掲載の[学年暦](#)を確認すること。

※その他授業に関する日程等については別途[学務情報システム「Campus Square」](#)の掲示板に掲示する場合があります。

授 業 時 間	1・2時限	3・4時限	5・6時限	7・8時限	9・10時限
	8：30～10：10	10：25～12：05	13：00～14：40	14：55～16：35	16：50～18：30

# 履修手続について

## 1. 履修手続期間・会場及び手続事項について

手続事項	対象者	手続期間・会場	備考
現住所等登録・変更	・新入生（前期） ・変更がある者	前期 4月8日（月）～4月15日（月） 後期 9月25日（水）～10月8日（火）	
履修登録	全員	学務情報システム「Campus Square」で入力	
履修変更届	履修科目を訂正する者 （受講制限等やむを得ない場合のみ認める。）	学生センター1階	授業担当教員の許可が必要

## 2. 履修手続方法について

(1) 履修する授業科目を決め、履修登録期間中に[学務情報システム「Campus Square」](#)により履修登録を行ってください。

システムの使い方について詳しくは[利用の手引き](#)をご確認ください。

- 履修登録の際の所属については、
  - ・時間割コードがA～H及び~~YX~~～Zで始まるものは「教養教育・~~全学基礎教育~~」、Tで始まるものは「総合理工学部」、~~X~~と~~Z~~で始まるものは「教職・学芸員」を選択してください。
- 通年科目は前期に履修登録してください。
- 集中的及び曜日・時限を指定しない講義は、「集中講義を登録」より登録してください。
- 集中講義（~~嘱託非常勤~~講師による集中講義を含む。）は、日程が決定次第、別途[学務情報システム「Campus Square」](#)の掲示板にて随時お知らせしますので、掲示内容に従って履修登録を行ってください。  
ただし、「教職に関する科目」と「学芸員に関する科目」と機械・電気電子工学科の資格関係科目の集中講義については、

履修登録期間中に履修登録を行ってください。教養全学基礎教育科目については、大学HPをご確認ください。

- (2) 履修登録期間中に学務情報システム「Campus Square」で登録内容に誤りがないか必ず確認してください。履修登録期間中は登録内容の変更が可能です。

### 3. その他履修上の注意

- (1) 当該年度の授業実施計画はこの授業科目一覧によりますが、変更があった場合はその都度、最新版を学務情報システム「Campus Square」の掲示板によりお知らせいたします。
- (2) 基礎・教養育成科目 **または全学基礎教育科目**と専門教育科目を1年～4年にわたり並行して履修していくこととなりますので、「履修の手引」及び学科の案内をよく確認のうえ、計画的に履修してください。
- (3) 履修資格欄の学年は履修年次です。定められた学年以上にならないと履修登録できません。
- (4) 複数の科目を同曜日の同時限、または同曜日の部分的時限に重複させて履修することはできません。
- (5) 複数の曜日時限が記載されている科目は、その全てを受講しなければ単位を修得することはできません。
- (6) 集中講義の日程が重なった場合、どちらか一方しか履修できません。受講しない科目は履修登録取り消しの手続きを行ってください。
- (7) 授業を行う教室については、授業開始日までに大学HPに教室配当表を掲載します。授業開始後しばらくは受講生数により教室を変更する場合があります。また、実験・実習等は各学科等で指示がある場合がありますので、注意してください。

★その他、詳しくは大学HP掲載の「授業に関するお知らせ」をご確認ください。

# 授 業 科 目 一 覽

專 門 教 育 科 目  
( 專 門 基 礎 科 目 )

専門基礎科目

\* : 非常勤講師, 嘱託講師 (特) : 特任教授

時間割コード	授業科目	担当教員	曜日	時限	単位数			週時数	履修資格	備考	授業形式 ※変更の可能性あり ※必ずシラバスを確認すること
					通年	前期	後期				
TD10391	フレッシュマンセミナー	物質科学科 物理分野教員	木	9・10		2		2	1年:物質科学科物理系に配属予定学生	TA1009 フレッシュマンセミナーと同時開講	
TD10011	基礎数学入門	白井秀知	木	7・8		2		2		TA1001 基礎数学入門と同時開講	面接授業 (面接のみ)
TD10022	物理数学基礎 I	武藤哲也	火	3・4			2	2		TA1002 物理数学基礎 I と同時開講	
TD10042	物理数学基礎演習 A	船木修平	木	7・8			1	2		TA1003 物理数学演習 A と同時開講	
TD10052	物理数学基礎演習 B	白井秀知	木	7・8			1	2		TA1004 物理数学演習 B と同時開講	面接授業 (面接のみ)
TD10061	基礎物理学 A	影島博之	木	5・6		2		2		物理系コース選択希望者 TA1005 基礎物理学 A と同時開講	
TD10231	基礎物理学 A	北川裕之	月	3・4		2		2		機能材料化学コース・基礎化学コース選択希望者 TA1011 基礎物理学 I 生物資源学部 「基礎物理学 I」 と同時開講	
TD10072	基礎物理学 B	三好清貴	木	1・2			2	2		TA1006 基礎物理学 B と同時開講	面接授業 (面接のみ)
TD10082	基礎物理学 C	*水野 薫	火	1・2			2	2		TA1010 基礎物理学 C と同時開講	
TD10242	基礎物理学 D	葉文昌	月	9・10				2		TA1012 基礎物理学 II 生物資源学部 「基礎物理学 II」 と同時開講	
TD10102	力学演習 A	真砂全宏	金	1・2			1	2		TA1007 力学演習 A と同時開講	
TD10112	力学演習 B	藤原賢二	金	1・2			1	2		TA1008 力学演習 B と同時開講	
TD10371	基礎物理学 I A	田中宏志	火	3・4		2		2	高校で三角関数や指数関数の微積分を履修していること。機械・電気電子工学科, 建築・生産設計工学科に限る	TA1013 基礎物理学 III と同時開講	面接授業 (面接のみ)
TD10381	基礎物理学 I B	田中宏志	火	3・4		2		2	高校で三角関数や指数関数の微積分を履修していること。物質科学科, 機械・電気電子工学科, 建築・生産設計工学科を除く	TA1013 基礎物理学 III と同時開講	
TD10132	基礎物理学 II	*梶川靖友	金	7・8			2	2	物質科学科を除く	TA1014 基礎物理学 IV と同時開講	
TD10251	基礎量子化学	白鳥英雄	月	3・4		2		2			
TD10262	基礎分析化学	菅原庄吾	火	1・2			2	2		TA2004 基礎分析化学 と同時開講	

専門基礎科目

\* : 非常勤講師, 嘱託講師 (特) : 特任教授

時間割コード	授業科目	担当教員	曜日	時限	単位数			週時数	履修資格	備考	授業形式 ※変更の可能性あり ※必ずシラバスを確認すること
					通年	前期	後期				
TD10272	基礎物理化学	久保田 岳志	木	3・4			2	2	TA2003 基礎物理化学 と同時開講		
TD10301	工業数学	* 田 邊 弘 正	火	5・6		2		2	2年	TA2006 工業数学と同時開講	
TD10312	基礎無機化学	池 上 崇 久	月	9・10			2	2		TA2001 基礎無機化学と同時開講	
TD10321	基礎有機化学	西 垣 内 寛	火	3・4		2		2		TA2002 基礎有機化学と同時開講	
TD10331	基礎化学数学演習	吉 原 浩	火	7・8		1		2	平成26年度以前入学生	R06年度以降不開講	
TD10342	基礎物質化学実験	物質科学科 化学分野教員	火	7・8			1	2	平成26年度以前入学生 機能材料化学コース・基礎化学コース選択 希望者	R06年度以降不開講	
TD10281	基礎化学	未 定	オンデマンド				2	2	物質科学科 履修希望者はmoodleの「R06前期 化学基 礎」コースに事前登録	TD1040基礎化学A TA2007化学基礎A TA2102化学基礎 WT0008化学基礎A WT0015化学基礎と同時開講	
TD10411	基礎化学B	未 定	オンデマンド				2	2	平成26年度以降入学生 物質科学科を除く 令和5年度以降不開講 化学基礎Bの履修を考えていた場合は、化学 基礎Aを履修してください。なお、化学基礎 A・Bはどちらか一方のみ履修可能です。		
TD10401	基礎化学A	未 定	オンデマンド				2	2	平成26年度以降入学生 物質科学科を除く 基礎化学ABはどちらか一方のみ履修可 履修希望者はmoodleの「R06前期 化学基 礎」コースに事前登録	TD1028基礎化学 TA2007化学基礎A TA2102化学基礎 WT0008化学基礎A WT0015化学基礎と同時開講	



専門基礎科目

\* : 非常勤講師, 嘱託講師 (特) : 特任教授

時間割コード	授業科目	担当教員	曜日	時限	単位数			週時数	履修資格	備考	授業形式 ※変更の可能性あり ※必ずシラバスを確認すること
					通年	前期	後期				
TD20112	地球応用数学	増本 清	月	7・8			2	2		TA3007 地球応用数学と同時開講	
TD20041	地球基礎物理学	志比利秀 *小暮哲也	木	3・4			2	2		TA3015 地球基礎物理学と同時開講 一部オンデマンドで実施	面接授業 (面接+総授業時数の半数以下の遠隔授業を含む)
TD20052	地球基礎化学	三瓶 良和	月	9・10			2	2		TA3009 地球基礎化学と同時開講 前半は対面, 後半はオンデマンド	
TD20091	地球物質科学概論	遠藤 俊祐 三瓶 良和 大亀 寛人 井 淳志	月	5・6			2	2		TA3002 地球物質資源科学概論と同時開講 一部オンデマンドで実施	
TD20102	地球環境科学概論	入月 俊明 酒井 哲弥 林 広樹	火	5・6			2	2		TA3003 地球環境科学概論 生物資源科学部「地球環境科学概論」 と同時開講 前半は対面, 後半はオンデマンド	
TD20082	自然災害工学概論	増本 清 志比利秀 *小暮哲也 向吉秀樹 スリハリカシマナン	木	9・10			2	2		TA3004/TA3103 自然災害科学概論と同時開講 一部オンデマンドで実施	
TD20121	地球資源環境学セミナー	地球資源環境学科 全教員	集中的に行う				2		平成27年度以前入学生	TA3005 地球科学フィールドセミナーと 同時開講	面接授業 (面接のみ)
TD20151	地球資源環境学 フィールドセミナー	地球資源環境学科 全教員	集中的に行う				2		平成28年度以降入学生		
TD20131	地球科学基礎演習	入月 俊明 大瀬 浩二 酒井 哲弥 亀井 淳志 林 広樹 向吉秀樹 遠藤 俊祐 三瓶 良和 スリハリカシマナン Silpa A. Sasidharan	水	5～8			2	4		T28010/TA3001 地球科学基礎演習 と同時開講	面接授業 (面接のみ)

専門基礎科目

\* : 非常勤講師, 嘱託講師 (特): 特任教授

時間割コード	授業科目	担当教員	曜日	時限	単位数			週時数	履修資格	備考	授業形式 ※変更の可能性あり ※必ずシラバスを確認すること
					通年	前期	後期				
TD30161	数理科学入門セミナー	数理分野教員	火	9・10		2		2	数理・情報システム学科数理分野 平成28年度以降入学生	TA4005 数理科学入門セミナーと同時開講	
TD30182	JAVAプログラミング	神谷年洋	木	1・2				2	数理・情報システム学科数理分野 平成25年度以降入学生	令和2年度以降不開講	
TD30272	JAVAプログラミング	神谷年洋	金	7・8				2	数理・情報システム学科情報分野 平成25年度以降入学生	TA5002 JAVAプログラミング TA5101 オブジェクト指向プログラミング と同時開講	
TD30251	CプログラミングA	廣富哲也	月	5～8		2		2	数理・情報システム学科情報分野 平成24～26年度入学生	令和3年度以降不開講	
TD30281	CプログラミングA	廣富哲也	月	5～8		4		4	数理・情報システム学科情報分野 平成27年度以降入学生	TA5001 Cプログラミングと同時開講	面接授業（面接＋総授業時数の半数以下の遠隔授業を含む）
TD30261	CプログラミングB	未定	火	7・8		2		2	数理・情報システム学科数理分野	令和2年度以降不開講	
TD30232	コンピュータハードウェア基礎	Riaz-Ul-Haque Mian	月	9・10				2		英語による授業科目 TB5001 コンピュータ・ハードウェア基礎 と同時開講	

専門基礎科目

\* : 非常勤講師, 嘱託講師 (特): 特任教授

時間割コード	授業科目	担当教員	曜日	時限	単位数			週時数	履修資格	備考	授業形式 ※変更の可能性あり ※必ずシラバスを確認すること
					通年	前期	後期				
TD40012	システムと制御		月	7・8			2	2		令和5年度以降不開講	
TD40021	電気電子工学概論	増田 浩次 横田 正幸 下舞 豊志 Nguyen Gia Minh Thao 中村 和歌子 Varun Kumar 伊藤 史人 張 超	金	7・8			2	2		TA6002 電気電子工学概論 WT0011 電気電子工学概論 と同時開講	
TD40032	基礎実験	機械・電気電子工学科教員	木	5～10			2	6	2年：平成27年度以前入学生	令和5年度以降不開講	
TD40041	工業力学 I	未定	木	5・6			2	2	建築・生産設計工学科	令和4年度以降不開講	
TD40091	コンピューターセミナー	周 海	金	9・10			2	2	受講定員90名	TA6003 コンピューターセミナー と同時開講	
TD40082	技術と社会	山田 容士久 藤田 恭久 増田 浩次 横田 正幸 細田 智久 葉文 昌 *八 十 致 雄 *田 邊 義 博 *奥 村 稔 *北 原 邦 紀 *大 庭 卓 也	金	5・6			2	2	3年	物質科学科 物理分野必修 機械・電気電子工学科必修 建築・生産設計工学科必修	
TD40102	プログラミング入門	Nguyen Gia Minh Thao	月	9・10			1	1		TB6058 プログラミング入門Iと同時開講	
TD40122	プログラミング入門	縄手 雅彦	月	9・10			1	1		令和4年度以降不開講	
TD40111	機械・電気電子工学基礎セミナー	機械・電気電子工学科教員	月	9・10			1	2	機械・電気電子工学科	TA6004 機械・電気電子工学基礎セミナー と同時開講	

専門基礎科目

\* : 非常勤講師, 嘱託講師 (特) : 特任教授

時間割コード	授業科目	担当教員	曜日	時限	単位数			週時数	履修資格	備考	授業形式 ※変更の可能性あり ※必ずシラバスを確認すること
					通年	前期	後期				
TD50081	建築・生産設計工学概論	建築・生産設計 工学科全教員	月	9・10		2		2	建築・生産設計工学科	オンデマンドで実施 TA7001 建築デザイン概論と同時開講 生物資源科学部「建築デザイン概論」と同時開講	面接授業（面接＋総授業時数の半数以下の遠隔授業を含む）
TD50021	図学	井上 亮 細田 智久 三島 幸子	金	9・10		2		2		TA7002 製図基礎演習と同時開講	面接授業（面接のみ）
TD50072	物質・材料工学と社会・資源循環	細田 智久 *宇田川 孝浩 *山本 大輔 *安井 裕之 *原 浩二 *山根 秀明	火	3・4			2	2	建築・生産設計工学科	TB7032 しまね建築学と同時開講	面接授業（面接＋総授業時数の半数以下の遠隔授業を含む）
TD50041	木材組織学	澤田 樹一郎	月	5・6		2		2	平成28年度以前入学生		
TD50101	建築構造基礎	澤田 樹一郎	月	5・6		2		2	平成29年度以降入学生	TA7006 建築構造基礎と同時開講	面接授業（面接＋総授業時数の半数以下の遠隔授業を含む）
TD50052	加工システム学	千代 章一郎 細田 智久	火	7・8			2	2	建築・生産設計工学科	TA7004 現代建築論と同時開講	面接授業（面接＋総授業時数の半数以下の遠隔授業を含む）
TD50092	建築・生産設計工学セミナー	細田 智久 三島 幸子 澤田 樹一郎 グエン トラン イェ ンカン 小松 真吾	木	7・8			1	2	建築・生産設計工学科	TA7003 建築デザインセミナーと同時開講	面接授業（面接＋総授業時数の半数以下の遠隔授業を含む）

# 專 門 教 育 科 目

(專門必修科目・專門選択科目・專門自由科目)

T. 専門教育科目

【物質科学科】

時間割コード	区分	授業科目	担当教員	曜日	時限	単位数			週時数	履修資格	備考	授業形式 ※変更の可能性あり ※必ずシラバスを確認すること
						通年	前期	後期				
T110102	物質構造	熱力学	西 郡 至 誠	月	5・6		2	2	2年	TB1044 熱力学と同時開講		
T111411	〃	基礎物理学実験	西 郡 至 誠 山 田 容 士	金	5～10		2	6	1年：平成22年度以降入学生 物質科学科 (物理系コースを除く)	T19011基礎物理学実験と同時開講 教職(理科)用 TB1065 基礎物理学実験と同時開講	面接授業(面接のみ)	
T111602	物質構造	材料科学基礎Ⅰ	平 山 尚 美 荒 河 戸 一 森 戸 茂 一	金	9・10		2	2	3年：平成27年度以前入学生	TB1021 材料評価学基礎と同時開講	面接授業(面接のみ)	
T114002	〃	材料評価学基礎	平 山 尚 美 荒 河 戸 一 森 戸 茂 一	金	9・10		2	2	3年：平成28年度以降入学生	材料科学基礎Ⅰと同時開講 TB1021 材料評価学基礎と同時開講	面接授業(面接のみ)	
T111702	〃	材料科学基礎Ⅱ	影 島 博 之 山 田 林 容 士 若 北 村 英 輝 北 村 寿 宏	金	7・8		2	2	3年：平成27年度以前入学生	TB1022 材料物理化学と同時開講		
T114102	〃	材料物理化学	影 島 博 之 山 田 林 容 士 若 北 村 英 輝 北 村 寿 宏	金	7・8		2	2	3年：平成28年度以降入学生	材料科学基礎Ⅱと同時開講 TB1022 材料物理化学と同時開講	面接授業(面接のみ)	
T112701	〃	材料科学基礎Ⅲ	宮 本 光 貴 荒 河 戸 一 森 戸 茂 一	金	1・2		2	2	3年：平成27年度以前入学生	TB1020 構造材料学と同時開講		
T112711	〃	構造材料学	宮 本 光 貴 荒 河 戸 一 森 戸 茂 一	金	1・2		2	2	3年：平成28年度以降入学生	材料科学基礎Ⅲと同時開講 TB1020 構造材料学と同時開講		
T113702	〃	材料科学序論	山 田 容 士	金	9・10		2	2	1年：平成28年度以降入学生	TB1045 材料科学序論と同時開講		
T132901	〃	材料物理学序論	森 戸 茂 一	月	7・8		2	2	2年：平成27年度以前入学生	T13291/TB1018 構造材料学基礎と同時開講		

## T. 専門教育科目

## 【物質科学科】

時間割コード	区分	授業科目	担当教員	曜日	時限	単位数			週時数	履修資格	備考	授業形式 ※変更の可能性あり ※必ずシラバスを確認すること
						通年	前期	後期				
T132911	〃	構造材料学基礎	森戸茂一 榎木勝徳 大谷博司	月	1・2		2		2	2年：平成28年度以降入学生	T13290材料物理学序論と同時開講 TB1018 構造材料学基礎と同時開講	面接授業（面接＋総授業時数の半数以下の遠隔授業を含む）
T120202	〃	錯体化学	片岡祐介	木	1・2			2	2	2年	生物資源科学部と合同 TB2005 錯体化学と同時開講	
T123401	〃	無機化学Ⅰ	片岡祐介	木	3・4		2		2	2年	TB2006 無機化学1と同時開講	
T123502	物質設計	無機化学Ⅱ	半田真	火	3・4			2	2	3年	TB2007 無機化学2と同時開講	
T123601	〃	無機化学Ⅲ	半田真	月	3・4		2		2	3年	TB2008 無機化学3と同時開講	
T120502	〃	無機合成化学	池上崇久	火	3・4			2	2	3年：平成27年度以前入学生	生物無機化学と同時開講 TB2024 生物無機化学と同時開講	
T120512	〃	生物無機化学	池上崇久	火	3・4			2	2	3年：平成28年度以降入学生	無機合成化学と同時開講 TB2024 生物無機化学と同時開講	
T123702	〃	有機化学Ⅰ	西垣内寛	月	1・2			2	2	2年	TB2009 有機化学1と同時開講	面接授業（面接のみ）
T123801	〃	有機化学Ⅱ	中田健也	水	1・2		2		2	2年	TB2010 有機化学2と同時開講	
T123902	〃	有機化学Ⅲ	鈴木優章	水	1・2			2	2	3年	TB2011 有機化学3と同時開講	
T122502	〃	有機化学演習1	鈴木優章	月	7・8			1	2	2年：平成25年度以前入学生	T12251/TB2012有機化学演習 と同時開講	
T122601	〃	有機化学演習2					1		2	3年：平成25年度以前入学生		
T122512	〃	有機化学演習	鈴木優章	月	7・8			1	2	2年：平成26年度以降入学生	T12250有機化学演習1 TB2012有機化学演習と同時開講	

## T. 専門教育科目

## 【物質科学科】

時間割コード	区分	授業科目	担当教員	曜日	時限	単位数			週時数	履修資格	備考	授業形式 ※変更の可能性あり ※必ずシラバスを確認すること
						通年	前期	後期				
T124001	〃	機器分析化学2	半田真寛 西垣内剛志 辻上崇久 池田健也 中田優章 鈴木英雄 白鳥英祐 片岡祐介	火	7・8		2		2	3年	TB2037 機器分析化学2と同時開講	
T123301	〃	有機合成化学	西垣内 寛	金	1・2		2		2	3年	TB2030 有機合成化学と同時開講	
T122802	〃	有機反応化学	西垣内 寛	木	5・6			2	2	3年	TB2031 有機反応化学と同時開講	
T124101	物質設計	材料設計化学	新 大 軌	火	3・4		2		2	3年	TB2028 材料設計化学と同時開講	面接授業（面接＋総授業時数の半数以下の遠隔授業を含む）
T124201	〃	反応工学1	久保田 岳志	金	5・6		2		2	3年	生物資源科学部と合同 TB2022 反応工学1と同時開講	面接授業（面接＋総授業時数の半数以下の遠隔授業を含む）
T124302	〃	反応工学2	久保田 岳志	水	1・2			2	2	3年	TB2023 反応工学2と同時開講	
T110301	物質機能	固体物理学I	三 好 清 貴	水	1・2		2		2	3年	TB1057 固体物理学Iと同時開講	面接授業（面接のみ）
T113312	〃	材料物理学序論II	北 川 裕 之	月	1・2			2	2	2年：平成23～27年度入学生	T11360/TB1019 機能材料科学基礎と同時開講	
T113602	〃	機能材料科学基礎	北 川 裕 之	月	1・2			2	2	2年：平成28年度以降入学生	T11331材料物理学序論II TB1019 機能材料科学基礎と同時開講	
T110902	〃	固体物理学II	藤 原 賢 二	月	1・2			2	2	3年	TB1058 固体物理学IIと同時開講	
T134202	〃	力学	臼 井 秀 知	月	7・8			2	2	1年	TB1043 力学と同時開講	面接授業（面接のみ）
T130101	〃	電磁気学I	藤 原 賢 二	月	3・4		2		2	2年	TB1047 電磁気学Iと同時開講	



T. 専門教育科目

【物質科学科】

時間割コード	区分	授業科目	担当教員	曜日	時限	単位数			週時数	履修資格	備考	授業形式 ※変更の可能性あり ※必ずシラバスを確認すること
						通年	前期	後期				
T130202	〃	電磁気学Ⅱ	本 山 岳	火	1・2		2	2	2年	TB1048 電磁気学Ⅱと同時開講		
T132811	〃	電磁気学演習A	三 好 清 貴	金	9・10		1	2	2年	TB1049 電磁気学演習Aと同時開講	面接授業（面接のみ）	
T132821	〃	電磁気学演習B	臼 井 秀 知	金	9・10		1	2	2年	TB1050 電磁気学演習Bと同時開講	面接授業（面接のみ）	
T133001	〃	材料物性学	山 田 容 士 平 山 船 木 修 平	木	1・2		2	2	3年：平成27年度以前入学生	TB1059 機能材料学と同時開講		
T134701	〃	機能材料学	山 田 容 士 平 山 船 木 修 平	木	1・2		2	2	3年：平成28年度以降入学生	材料物性学と同時開講 TB1059 機能材料学と同時開講		
T133902	〃	無機材料工学	宮崎 英敏 新 大軌	月	3・4		2	2	2年	TB2026 無機材料工学と同時開講	面接授業（面接＋総授業時数の半数以下の遠隔授業を含む）	
T133101	物質機能	無機機能材料1	宮 崎 英 敏	火	9・10		2	2	3年：平成25年度以前入学生	T13311 無機機能材料と同時開講 TB2027 無機機能材料と同時開講		
T133111	〃	無機機能材料	宮 崎 英 敏	火	9・10		2	2	3年：平成26年度以降入学生	T13310 無機機能材料1と同時開講 TB2027 無機機能材料と同時開講	面接授業（面接＋総授業時数の半数以下の遠隔授業を含む）	
T133202	〃	無機機能材料2	宮 崎 英 敏	木	1・2		2	2	3年：平成25年度以前入学生			
T131502	〃	無機工業化学	宮崎 英敏 新 大軌	水	3・4		2	2	3年	TB2025 無機工業化学と同時開講	面接授業（面接＋総授業時数の半数以下の遠隔授業を含む）	
T134101	〃	高分子化学	山 口 勲	水	3・4		2	2	3年：平成25年度以前入学生	TB2033 高分子化学1 TB2102 高分子化学と同時開講		
T133301	〃	高分子化学1	山 口 勲	水	3・4		2	2	3年：平成26年度以降入学生	高分子化学と同時開講 TB2033 高分子化学1 TB2102 高分子化学と同時開講	面接授業（面接のみ）	
T134002	〃	応用高分子化学	飯 田 拡 基	金	3・4		2	2	3年：平成25年度以前入学生	TB2034 高分子化学2と同時開講		
T133402	〃	高分子化学2	飯 田 拡 基	金	3・4		2	2	3年：平成26年度以降入学生	応用高分子化学と同時開講 TB2034 高分子化学2と同時開講	面接授業（面接＋総授業時数の半数以下の遠隔授業を含む）	

## T. 専門教育科目

## 【物質科学科】

時間割コード	区分	授業科目	担当教員	曜日	時限	単位数			週時数	履修資格	備考	授業形式 ※変更の可能性あり ※必ずシラバスを確認すること
						通年	前期	後期				
T134401	〃	有機機能材料1	飯田 拓基	金	3・4		2	2	3年：平成25年度以前入学生			
T134302	〃	有機機能材料2	山口 勲	水	3・4			2	3年：平成25年度以前入学生			
T133502	〃	有機機能材料	山口 勲	水	3・4			2	3年：平成26年度以降入学生	有機機能材料2と同時開講 TB2035 有機機能材料と同時開講		
T131801	〃	有機工業化学	山口 勲	火	5・6		2	2	3年	TB2032 有機工業化学と同時開講	面接授業（面接のみ）	
T143502	〃	線形代数基礎	田中 宏志	金	7・8			2	1年：平成28年度以降入学生 物質科学科で2年次に物理系 コースを希望する者のみ	TB1042 線形代数基礎と同時開講		
T140702	〃	量子力学Ⅰ	武藤 哲也	水	3・4			2	2年	生物資源科学部と合同 TB1051 量子力学Ⅰと同時開講		
T140801	〃	量子力学Ⅱ	武藤 哲也	水	3・4		2	2	3年	TB1052 量子力学Ⅱと同時開講	面接授業（面接のみ）	
T143602	〃	量子力学セミナーⅠ	田中 宏志	金	3・4			2	2年：平成28年度以降入学生	T14251 量子力学演習A T14252 量子力学演習B TB1001 量子力学セミナーⅠ と同時開講		
T142512	量子物理	量子力学演習A	田中 宏志	金	3・4			1	3年：平成27年度以前入学生	T14360 量子力学セミナーⅠ TB1001 量子力学セミナーⅠ と同時開講 令和4年度以降廃止		
T142522	〃	量子力学演習B	田中 宏志	金	3・4			1	3年：平成27年度以前入学生	T14360 量子力学セミナーⅠ TB1001 量子力学セミナーⅠ と同時開講 令和4年度以降廃止		
T143701	〃	量子力学セミナーⅡ	西垣 真祐	金	5・6		2	2	3年：平成28年度以降入学生	TB1002 量子力学セミナーⅡ と同時開講 令和4年度以降廃止		
T141101	〃	統計力学	田中 宏志	金	7・8		2	2	3年	TB1053 統計力学と同時開講	面接授業（面接のみ）	

T. 専門教育科目

【物質科学科】

時間割コード	区分	授業科目	担当教員	曜日	時限	単位数			週時数	履修資格	備考	授業形式 ※変更の可能性あり ※必ずシラバスを確認すること
						通年	前期	後期				
T140601	〃	解析力学	西垣真祐	集中的に行う			2		2	2年	TB1004 解析力学と同時開講	面接授業（面接のみ） 集中的に行う 履修登録期間中に履修登録を行うこと
T143401	〃	物理数学基礎Ⅱ	武藤哲也	木	3・4		2		2	2年：平成25年度以降入学生	TB1003 物理数学基礎Ⅱと同時開講	面接授業（面接のみ）
T140302	〃	物理数学Ⅰ	田中宏志	木	5・6			2	2	2年	TB1005 物理数学Ⅰと同時開講	
T140401	〃	物理数学Ⅱ	田中宏志	木	7・8		2		2	3年	TB1006 物理数学Ⅱと同時開講	面接授業（面接のみ）
T141002	〃	量子力学Ⅲ	西垣真祐	水	5・6			2	2	3年	TB1008 量子力学Ⅲと同時開講	
T141601	〃	相対性理論	西垣真祐	集中的に行う			2		2	3年	TB1009 相対性理論と同時開講	面接授業（面接のみ） 集中的に行う 履修登録期間中に履修登録を行うこと
T143102	〃	原子核・素粒子物理学	西垣真祐	木	5・6			2	2	3年	TB1010 原子核・素粒子物理学と同時開講	
T152401	物質化学	物理化学Ⅰ	辻剛志	月	7・8		2		2	2年：物質科学科化学系コース以外の学生の受講可能人数は10名まで	TB2001 物理化学Ⅰと同時開講	面接授業（面接＋総授業時数の半数以下の遠隔授業を含む）
T152502	物質化学	物理化学Ⅱ	辻剛志	月	5・6			2	2	2年：物質科学科化学系コース以外の学生の受講可能人数は10名まで	TB2002 物理化学Ⅱと同時開講	面接授業（面接＋総授業時数の半数以下の遠隔授業を含む）
T152001	〃	物理化学演習Ⅰ						1		3年：平成25年度以前入学生	令和6年度以降不開講	
T152202	〃	物理化学演習Ⅱ	辻剛志 白鳥英雄	火	5・6			1	2	3年：平成25年度以前入学生	令和6年度以降不開講	
T152212	〃	物理化学演習	白鳥英雄	火	5・6			1	2	3年：平成26年度以降入学生	TB2004 物理化学演習と同時開講	面接授業（面接＋総授業時数の半数以下の遠隔授業を含む）
T150501	〃	光エネルギー物質化学	未定	水	1・2		2		2	3年	令和6年度以降不開講	
T150702	〃	量子化学	辻剛志	月	1・2			2	2	3年	TB2003 量子化学と同時開講	面接授業（面接＋総授業時数の半数以下の遠隔授業を含む）

T. 専門教育科目

【物質科学科】

時間割コード	区分	授業科目	担当教員	曜日	時限	単位数			週時数	履修資格	備考	授業形式 ※変更の可能性あり ※必ずシラバスを確認すること
						通年	前期	後期				
T153101	〃	化学工学	新 大軌	木	5・6		2		2	2年	TB2021 化学工学と同時開講	面接授業（面接のみ）
T152701	〃	分析化学	管 原 庄 吾	月	5・6		2		2	2年	TB2013 分析化学と同時開講	面接授業（面接+総授業時数の半数以下の遠隔授業を含む）
T152802	〃	機器分析化学 1	山 口 勲 宮 崎 英 久保 田 岳 飯 田 拓 管 原 庄 管 原 基 吾 志 基 吾	金	5・6			2	2	2年	生物資源科学部と合同 TB2036 機器分析化学 1 と同時開講	
T153001	〃	環境化学	管 原 庄 吾	月	9・10		2		2	3年	TB2101 環境化学と同時開講	面接授業（面接+総授業時数の半数以下の遠隔授業を含む）
T152901	〃	環境地球化学	未 定	水	5・6		2		2	3年	令和5年度不開講	
T110511・T110512	学科共通	物理学実験 I	船木 修平 真砂 全宏 西郡 至誠	火	5～10		2	2	6	2年	TB1055 物理学実験 I と同時開講 前期・後期 2単位分ずつ開講	
T111011・T111012	〃	物理学実験 II	森 戸 茂 一 北 川 裕 貴 三 好 清 岳 本 山 泰 輔 林 山 泰 輔 アム ホン ア 葉 文 昌 吉 田 俊 幸 若 林 英 輝	火	5～10		2	2	6	3年	TB1056 物理学実験 II と同時開講 前期・後期 2単位分ずつ開講	
T182502	学科共通	基礎物質化学実験	物質科学科 化学分野全教員	火	7・8			1	2	1年：平成27年度以降入学生	TB2016 基礎物質化学実験 と同時開講	

## T. 専門教育科目

## 【物質科学科】

時間割コード	区分	授業科目	担当教員	曜日	時限	単位数			週時数	履修資格	備考	授業形式 ※変更の可能性あり ※必ずシラバスを確認すること
						通年	前期	後期				
T181401	〃	分析化学系実験	宮崎英敏 久保田庄志 管原卓 藤村紫 朴	木	7～10		2		8	2年		
T181502	〃	無機化学系実験	半田真 吉岡浩 片岡介 新大祐 牧之瀬	木	7～10			2	8	2年	T18140 分析化学系実験 T18150 無機化学系実験 T18160 有機化学系実験 T18170 物理化学系実験 は、木・金 7～10時限の中で2単位に相当する授業を行う。	
T181601	〃	有機化学系実験	西垣内寛 池上崇 中田健 鈴木優 久也章	木	7～10		2		8	3年		
T181702	〃	物理化学系実験	山口勲 飯田基 辻田志 白鳥英 王傲 寒	木	7～10			2	8	3年	T18140 分析化学系実験 T18150 無機化学系実験 T18160 有機化学系実験 T18170 物理化学系実験 は、木・金 7～10時限の中で2単位に相当する授業を行う。	
T182601	〃	基礎化学数学演習	吉原浩	火	7・8		1		2	1年：平成27年度以降入学生	TB2047 基礎化学数学演習と同時開講	面接授業（面接＋総授業時数の半数以下の遠隔授業を含む）
T181802	〃	化学英語演習 1	新大軌	火	5・6			1	2	2年：平成25年度以前入学生	T18181/TB2046化学英語と同時開講	
T181902	〃	化学英語演習 2	宮崎英敏 片岡祐 介	水	3・4			1	2	3年：平成25年度以前入学生		
T181812	〃	化学英語	新大軌	火	5・6			1	2	2年：平成26年度以降入学生	T18180化学英語演習 1 TB2046化学英語と同時開講	面接授業（面接＋総授業時数の半数以下の遠隔授業を含む）
T180401	〃	物理学概論	*大庭卓也	金	1・2 オンデマンド		2		2	2年：物理系コース以外	教職（理科）には必修 生物資源科学部と合同 TB1064 物理学概論と同時開講	遠隔授業（非同期型オンラインのみ）

## T. 専門教育科目

## 【物質科学科】

時間割コード	区分	授業科目	担当教員	曜日	時限	単位数			週時数	履修資格	備考	授業形式 ※変更の可能性あり ※必ずシラバスを確認すること	
						通年	前期	後期					
T180411	〃	物理学概論	山田 容士	金	1・2		2		2	2年：物理系コース	教職（理科）には必修 TB1063 物理学概論と同時開講	面接授業（面接＋総授業時数の半数以下の遠隔授業を含む）	
T182702	〃	Materials Science	ファム ホアン アン	金	3・4			2	2	3年	TB1066 Materials Scienceと同時開講		
T182803	〃	Introduction to high-temperature materials	ロジャー リード	集中的に行う		1				4年	履修登録期間中に履修登録すること。	面接授業（面接＋総授業時数の半数以下の遠隔授業を含む）	
T182901	〃	Phase diagrams and alloy design	ゲラハム マッカートニー	集中的に行う				2		3年	履修登録期間中に履修登録すること	面接授業（面接＋総授業時数の半数以下の遠隔授業を含む）	
T183002	〃	Physical Metallurgy of Engineering Alloys	未定	<del>本9・10</del> オンデマンド					2	2	3年	TB1069 Physical Metallurgy of Engineering Alloysと同時開講	遠隔授業（非同期型オンラインのみ）
T183102	〃	Materials Processing for Control of Properties and Performance	未定	<del>月9・10</del> オンデマンド					2	2	3年	TB1070 Materials Processing for Control of Properties and Performanceと同時開講	遠隔授業（非同期型オンラインのみ）
T180601	学科共通	基礎化学実験	物質科学科 化学分野全教員	集中的に行う					2		3年：教職概論Bの単位取得者に限る	履修登録期間中に履修登録すること。 生物資源科学部と合同開講 機能材料化学コースおよび基礎化学コースの履修者は履修できない。	
T182003	〃	技術者倫理	加藤 定信	集中的に行う		2					4年：平成24年度以前入学生 機能材料化学コース学生	履修登録期間中に履修登録すること。	
T182011	〃	技術者倫理	加藤 定信	月	3・4			1			4年：平成25年度以降入学生 機能材料化学コースおよび基礎化学コースのみ		面接授業（面接のみ）
T182102	〃	知的財産権法	*田 邊 義 博	木	3・4				2	2	3年	TB2043 知的財産権法と同時開講	
T182201	〃	化学技術デザイン	半田 真 西垣内 寛 宮崎 英敏 田中 秀和	集中的に行う				1			3年：平成24年度以降入学生 機能材料化学コース学生	履修登録期間中に履修登録すること T12200 物質設計特論Cと同時開講	

T. 専門教育科目

【物質科学科】

時間割コード	区分	授業科目	担当教員	曜日	時限	単位数			週時数	履修資格	備考	授業形式 ※変更の可能性あり ※必ずシラバスを確認すること
						通年	前期	後期				
T181301・T181302	〃	特別実習	物質科学科教員					1	1	3年：平成24年度以前入学生 物質科学科	インターンシップ対応科目 履修登録必要なし	
T181311・T181312	〃	就業体験	物質科学科全教員					1	1	3年：平成25年度入学生 2年：平成26年度以降入学生 物質科学科	インターンシップ対応科目 履修登録必要なし	
T720103	〃	企業実践 インターンシップA	森本 卓也 他					2		3年：平成28年度以降入学生	理工学PBL実習Aに科目名変更	
T720203	〃	企業実践 インターンシップB	李 樹庭 他					2		3年：平成28年度以降入学生	理工学PBL実習Bに科目名変更	
T720113	〃	理工学PBL実習A ※「企業実践インターンシップA」の科目名が変更となったもの	森本 卓也 他					2		3年：平成28年度以降入学生	TB00143理工学PBL実習Aと同時開講 履修人数に制限を設ける場合がある	
T720213	〃	理工学PBL実習B ※「企業実践インターンシップB」の科目名が変更となったもの	李 樹庭 他					2		3年：平成28年度以降入学生	TB00143理工学PBL実習Bと同時開講 履修人数に制限を設ける場合がある	
T180073	〃	卒業研究（物理系）						8		4年		面接授業（面接のみ）
T180083	学科共通	卒業研究（機能材料化学）						8		4年		面接授業（面接のみ）
T180093	〃	卒業研究（基礎化学）						8		4年		面接授業（面接のみ）
T180501	〃	化学概論	田 中 秀 和	木	1・2			2		3年：平成20～25年度入学生 <b>教育職員免許状(理科)取得予定者のみ</b>	機能材料化学コースおよび基礎化学コースの履修者は履修できない。 「基礎化学」既修得者は受講できない。（平成23,24年度入学生を除く）	
T700121	〃	生物学	舞 木 昭 彦 兒 玉 有 紀 林 蘇 娟					2	2	2年：平成25年度以降入学生 物質科学科 地球資源環境学科	教職（理科）用 生物資源科学部と合同 TW0006 生物学と同時開講	遠隔授業（非同期型オンラインのみ）

T. 専門教育科目

【物質科学科】

時間割コード	区分	授業科目	担当教員	曜日	時限	単位数			週時数	履修資格	備考	授業形式 ※変更の可能性あり ※必ずシラバスを確認すること
						通年	前期	後期				
T700302	〃	生物学実験	生物資源科学部 生物科学科全教員	月	5～10			2	6	3年：物質科学科 地球資源環境学科	教職（理科）用 生物資源科学部と合同	面接授業（面接＋総授業時数の半数以下の 遠隔授業を含む）
T182302	〃	太陽電池工学	影島 博之	火	3・4			2		2年	TB11022半導体量子論と同時開講	面接授業（面接＋総授業時数の半数以下の 遠隔授業を含む）
T710301	〃	職業指導概説 I	*石田 正人	集中				2		2年：物質科学科 機械・電気電子工学科 建築・生産設計工学科	集中 教職（工業）用 教育学部と合同 TB0003 職業指導概説 I と同時開講	面接授業（面接のみ）
T182402	〃	情報科学演習	臼井 秀知 吉田 俊幸 舩木 修平	木	3・4			1	2	2年：平成25年度以降入学生 物質科学科物理系に配属予定学 生	TB1054 情報科学演習と同時開講	面接授業（面接のみ）
T190111	他学科用	基礎物理学実験	西山 至誠 郡田 容士	金	5～10			2	6	1年：物質科学科を除く	T11141/TB1065基礎物理学実験と同時開講 教職（理科）用 生物資源科学部と合同	
T190511	〃	流体力学	波場 直之	火	5・6			2	2	2年：建築・生産設計工学科	令和4年度以降廃止	
T190612	〃	工業熱力学	廣光 一郎	火	5・6			2	2	2年：建築・生産設計工学科	令和4年度以降廃止	
T190701	〃	固体物性論	大庭 卓也	火	1・2			2	2	3年：建築・生産設計工学科	令和4年度以降廃止	
T112301	物質構造	物質構造特論A						2		3年	令和6年度不開講	
T112401	〃	物質構造特論B						2		3年	令和6年度不開講	
T112501	〃	物質構造特論C						1		3年	令和6年度不開講	
T112601	〃	物質構造特論D						1		3年	令和6年度不開講	



## T. 専門教育科目

## 【物質科学科】

時間割コード	区分	授業科目	担当教員	曜日	時限	単位数			週時数	履修資格	備考	授業形式 ※変更の可能性あり ※必ずシラバスを確認すること
						通年	前期	後期				
T112911	〃	物質構造特論E					1		3年	令和6年度不開講		
T113001	〃	物質構造特論F					1		3年	(物理系) 令和5年度不開講		
T113101	〃	物質構造特論G					1		3年	令和6年度不開講		
T113401	〃	物質構造特論H					1		3年	令和6年度不開講		
T113501	〃	物質構造特論I					1		3年	令和6年度不開講		
T121801	物質設計	物質設計特論A					2		3年	(化学系) 令和6年度不開講		
T121911	〃	物質設計特論B					1		3年	(化学系) 令和6年度不開講		
T122001	〃	物質設計特論C					1		3年:平成27年度以前入学生	(化学系) 令和6年度不開講		
T122101	〃	物質設計特論D	未定	集中			1		3年	(化学系) TB2049 物質化学特論2 と同時開講	面接授業（面接＋総授業時数の半数以下の遠隔授業を含む）	
T132201	物質機能	物質機能特論A					2		3年	(物理系) 令和3年度不開講		
T132311	〃	物質機能特論B					1		3年	(物理系) 令和3年度不開講		

## T. 専門教育科目

## 【物質科学科】

時間割コード	区分	授業科目	担当教員	曜日	時限	単位数			週時数	履修資格	備考	授業形式 ※変更の可能性あり ※必ずシラバスを確認すること
						通年	前期	後期				
T132401	〃	物質機能特論C						1		3年	(物理系) 令和3年度不開講	
T132501	物質機能	物質機能特論D						1		3年	(物理系) TB1038 電子デバイス特論Dと同時開講	
T132601	〃	物質機能特論E						2		3年	(化学系) 令和5年度不開講	
T132701	〃	物質機能特論F						1		3年	(化学系) 令和5年度不開講	
T133701	〃	物質機能特論G						1		3年	(化学系) 令和5年度不開講	
T133801	〃	物質機能特論H						1		3年	(化学系) 令和5年度不開講	
T134501	〃	物質機能特論I						1		3年	(物理系) 令和3年度不開講	
T134601	〃	物質機能特論J						1		3年	(物理系) 令和3年度不開講	
T142101	量子物理	量子物理特論A						2		3年	(物理系) 令和3年度不開講	
T142201	〃	量子物理特論B						2		3年	(物理系) 令和3年度不開講	
T142301	〃	量子物理特論C						1		3年	(物理系) 令和3年度不開講	
T142401	〃	量子物理特論D						1		3年	(物理系) 令和3年度不開講	
T142911	〃	量子物理特論E						1		3年	(物理系) 令和3年度不開講	
T143001	〃	量子物理特論F	*未定		集中			1		3年	(物理系) TB1014 物理学特論Dと同時開講 不開講の場合もある	

T. 専門教育科目

【物質科学科】

時間割コード	区分	授業科目	担当教員	曜日	時限	単位数			週時数	履修資格	備考	授業形式 ※変更の可能性あり ※必ずシラバスを確認すること
						通年	前期	後期				
T143202	〃	量子物理特論G						1		3年	(物理系) 令和3年度不開講	
T143301	〃	量子物理特論H						1		3年	(物理系) 令和3年度不開講	
T151401	物質化学	物質化学特論A						2		3年	(化学系) 令和6年度不開講	
T151511	物質化学	物質化学特論B						1		3年	(化学系) 令和6年度不開講	
T151601	〃	物質化学特論C						1		3年	(化学系) 令和6年度不開講	
T151701	〃	物質化学特論D	*未定		集中			1		3年	(化学系) TB2048 物質化学特論1と同時開講	面接授業（面接＋総授業時数の半数以下の遠隔授業を含む）

T. 専門教育科目

【地球資源環境学科】

時間割コード	区分	授業科目	担当教員	曜日	時限	単位数			週時数	履修資格	備考	授業形式 ※変更の可能性あり ※必ずシラバスを確認すること
						通年	前期	後期				
T210201	地球物質システム学	地球化学	亀井 淳志	火	9・10		2		2	3年	TB3006 地球化学と同時開講	面接授業（面接＋総授業時数の半数以下の遠隔授業を含む）
T210311	〃	地球エネルギー資源学	三瓶 良和	金	1・2		2		2	3年	TB3009 地球エネルギー資源学と同時開講	面接授業（面接＋総授業時数の半数以下の遠隔授業を含む）
T210402	〃	金属・非金属資源学	大平 寛人	火	1・2			2	2	2年	TB3004 金属・非金属資源学と同時開講	
T211901	〃	鉱物科学	Silpa A. Sasidharan	月	1・2		2		2	2年	TB3001 鉱物科学と同時開講	
T212003	〃	結晶構造とX線結晶学	*未定	集中的に行う		2			2	3年	令和5年度以降不開講	
T210702	〃	火成岩岩石学	亀井 淳志	水	1・2			2	2	2年	TB3002 火成岩岩石学と同時開講	面接授業（面接のみ）
T210801	〃	変成岩岩石学	遠藤 俊祐	木	3・4		2		2	3年	TB3008 変成岩岩石学と同時開講	面接授業（面接＋総授業時数の半数以下の遠隔授業を含む）
T212102	〃	変成地質学	遠藤 俊祐	木	1・2			2	2	2年	TB3003 変成地質学と同時開講	面接授業（面接のみ）
T211012	〃	グローバルテクトニクス	*未定	金	5・6			2	2	2年：平成28年度以前入学生	令和4年度不開講	
T231602	〃	火山学	アウアー・アンドレアス	月	1・2			2	2	2年：平成29年度以降入学生	T23161 火山災害学と同時開講 TB3005 火山学と同時開講	
T211103	〃	岩石学実習	亀井 淳志 大平 寛人 遠藤 俊祐 Silpa A. Sasidharan	金	7～9	2			3	2年	TB3010 岩石学実習と同時開講	面接授業（面接＋総授業時数の半数以下の遠隔授業を含む）
T211202	〃	鉱物学実験	*未定					1	3	3年	令和5年度不開講	
T211302	〃	地球資源学演習	三瓶 良和 大平 寛人	木	7・8			1	2	3年	TB3012 地球資源学演習と同時開講	

T. 専門教育科目

【地球資源環境学科】

時間割コード	区分	授業科目	担当教員	曜日	時限	単位数			週時数	履修資格	備考	授業形式 ※変更の可能性あり ※必ずシラバスを確認すること
						通年	前期	後期				
T211712	地球物質システム学	地球物質システム学セミナーⅠ	三瓶良和 亀井淳志 大平寛人 遠藤俊祐 アウアー・アンドレアス Silpa A. Sasidharan					2		3年	履修登録期間中に履修登録すること	
T211721	〃	地球物質システム学セミナーⅡ	三瓶良和 亀井淳志 大平寛人 遠藤俊祐 アウアー・アンドレアス Silpa A. Sasidharan					2		4年	履修登録期間中に履修登録すること	
T220102	環境地質学	地球環境システム学	*未定					2	2	3年	TB3028 地球環境科学特論Ⅱと同時開講 ※「地球環境システム学」修得済の人は「地球環境科学特論Ⅱ」として履修登録すること。 ※いずれの科目も未修得の人はどちらの科目として履修するか選択すること。	
T220202	〃	地球史学	林 広 樹	木	3・4			2	2	2年	TB3018 地球史学と同時開講	面接授業（面接＋総授業時数の半数以下の遠隔授業を含む）
T220401	〃	地層学	酒 井 哲 弥	月	7・8			2	2	1年	TB3019 地層学と同時開講	
T220511	〃	古生物学	入 月 俊 明	火	1・2			2	2	3年	生物資源科学部と合同 TB3020 古生物学と同時開講	面接授業（面接のみ）
T220802	〃	堆積学	酒 井 哲 弥	月	7・8			2	2	2年	TB3021 堆積学と同時開講	面接授業（面接＋総授業時数の半数以下の遠隔授業を含む）
T221602	〃	海洋地質学概論	林 広樹	金	1・2			2	2	2年	TB3022 海洋地質学と同時開講	面接授業（面接＋総授業時数の半数以下の遠隔授業を含む）
T221701	〃	古生物学実習	入 月 俊 明 瀬 戸 浩 二 香 月 浩 興 香 月 浩 太	月	5～7			1	3	3年	TB3024 古生物学実習と同時開講	面接授業（面接のみ）
T221811	〃	地層学実習Ⅰ	瀬 戸 浩 二 入 月 俊 明 酒 井 哲 弥 林 広 樹 向 吉 秀 樹	火	5～7			1	3	2年：平成25年度以降入学生		

T. 専門教育科目

【地球資源環境学科】

時間割コード	区分	授業科目	担当教員	曜日	時限	単位数			週時数	履修資格	備考	授業形式 ※変更の可能性あり ※必ずシラバスを確認すること	
						通年	前期	後期					
T221822	"	地層学実習Ⅱ	酒井 哲弥	火	5～7			1	3	2年：平成25年度以降入学生	TB3025 地層学実習と同時開講 TB3104 地層学演習と同時開講		
T221901	"	環境地質学実験	酒井 哲弥 瀬戸 浩二 香月 興太 入月 俊明 林 広樹	火	5～7			1	3	3年	TB3026 環境地質学実験と同時開講		
T221512	"	環境地質学セミナーⅠ	入月 俊明 酒井 哲弥 瀬戸 浩二 香月 興太	集中的に行う					2	3年	履修登録期間中に履修登録すること	面接授業（面接＋総授業時数の半数以下の遠隔授業を含む）	
T221521	"	環境地質学セミナーⅡ	入月 俊明 酒井 哲弥 瀬戸 浩二 香月 興太	集中的に行う					2	4年	履修登録期間中に履修登録すること	面接授業（面接＋総授業時数の半数以下の遠隔授業を含む）	
T231512	自然災害工学	自然災害学	増本 清 志比利秀 *小暮 哲也 向吉 秀樹 スハリ ラクシュマン	金	3・4				2	2	2年	TB3031 自然災害学と同時開講	
T231612	"	火山災害学	アウアー・アンドレアス	月	1・2				2	2	2年：平成22年度～平成28年度入学生	T23160/TB3005 火山学と同時開講	
T231612	"	岩盤力学	*小暮 哲也	集中的に行う					2	2	2年	TB3032 岩盤力学と同時開講	面接授業（面接＋総授業時数の半数以下の遠隔授業を含む）
T230601	自然災害工学	水文地質学	増本 清	金	7・8				2	2	3年	TB3033 水文地質学と同時開	面接授業（面接＋総授業時数の半数以下の遠隔授業を含む）
T230711	"	土質力学	志比利秀	月	3・4				2	2	2年：地球資源環境学科以外の受講可能人数は10名まで	建築・生産設計工学科の学生は「土質・地盤基礎構造工学」（T51520）として開講 TB3034 土質力学と同時開講	面接授業（面接のみ）

T. 専門教育科目

【地球資源環境学科】

時間割コード	区分	授業科目	担当教員	曜日	時限	単位数			週時数	履修資格	備考	授業形式 ※変更の可能性あり ※必ずシラバスを確認すること
						通年	前期	後期				
T231701	〃	防災工学	増本清 *小暮哲也 志比利秀樹 向吉秀樹	金	3・4		2		2	3年：地球資源環境学科以外の受講可能人数は10名まで	土質力学・岩盤力学の履修を行うことが望ましい。 TB3035 防災学と同時開講	
T210901	〃	構造地質学	向吉秀樹 スリハリ ラクシユマナ	金	5・6		2		2	2年	TB3023 構造地質学と同時開講	面接授業（面接＋総授業時数の半数以下の遠隔授業を含む）
T231111	〃	自然災害工学実験	増本清 志比利秀樹 向吉秀樹 スリハリ ラクシユマナ	木	7～9		1		3	3年	TB3036 地質災害工学実験と同時開講	
T231012	〃	自然災害工学演習	増本清 志比利秀樹 向吉秀樹 スリハリ ラクシユマナ	金	5・6			1	2	3年	TB3037 自然災害科学演習と同時開講	
T231412	〃	自然災害工学セミナーⅠ	増本清 志比利秀樹 向吉秀樹 スリハリ ラクシユマナ	集中的に行う					2	3年	履修登録期間中に履修登録すること	
T231421	〃	自然災害工学セミナーⅡ	増本清 志比利秀樹 向吉秀樹 スリハリ ラクシユマナ	集中的に行う				2		4年	履修登録期間中に履修登録すること	
T280122	〃	地質図学演習	入月俊明 大平寛人 酒井哲弥 亀井淳志 林広樹 向吉秀樹 遠藤俊祐	水	5～8			2	4	1年：平成25年度以降入学生	TB3042 地質図学演習と同時開講	

T. 専門教育科目

【地球資源環境学科】

時間割コード	区分	授業科目	担当教員	曜日	時限	単位数			週時数	履修資格	備考	授業形式 ※変更の可能性あり ※必ずシラバスを確認すること
						通年	前期	後期				
T281302	〃	地球基礎力学演習	三大瓶良和人 大林平寛樹 志比吉利秀	月	5・6			1	2	1年：平成24年度以前入学生 令和4年度以降廃止		
T281312	〃	地球の物理・演習	三大瓶良和人 大林平寛樹 志比吉利秀	月	5・6			1	2	1年：平成25年度以降入学生	(同時開講) TB3043 地球の物理・演習と同時開講	面接授業（面接のみ）
T281602	〃	地球科学のための科学英語	アウアー・アンドレアス	木	5・6			2	2	2年：平成27年度以前入学生	T28162/TB3047 英語による論文作成Ⅱと同時開講	
T281611	〃	英語による論文作成Ⅰ	アウアー・アンドレアス	木	5・6		2		2	2年：平成28年度以降入学生	TB3046 英語による論文作成Ⅰと同時開講	面接授業（面接のみ）
T281622	〃	英語による論文作成Ⅱ	アウアー・アンドレアス	木	5・6			2	2	2年：平成29年度以降入学生	T28160地球科学のための科学英語とTB3047英語による論文作成Ⅱ 同時開講 T28161英語による論文作成Ⅰを履修していることが望ましい	
T281701	〃	堆積岩地球化学概論		集中的に行う			2		2	2年	令和4年度不開講	
T281802	〃	技術者倫理	*未定	集中的に行う				1	2	3年	TB3044 技術者倫理 TB3112 地質学と社会と同時開講	遠隔授業（非同期型オンラインのみ）
T281902	学科共通	地質学と社会・演習	向吉秀樹 志比利秀 スリハリャクシュマナン Silpa A. Sasidharan 大平寛人 入月俊明 亀井淳志	水	7～10			1	4	3年	TB3045 地質学と社会・演習と同時開講	面接授業（面接のみ）
T280213	〃	地球科学野外実習Ⅰ	地球資源環境学科 全教員	集中的に行う		1				2年	履修登録期間中に履修登録すること TB3048 地球科学野外実習Ⅰ と同時開講	



T. 専門教育科目

【地球資源環境学科】

時間割コード	区分	授業科目	担当教員	曜日	時限	単位数			週時数	履修資格	備考	授業形式 ※変更の可能性あり ※必ずシラバスを確認すること
						通年	前期	後期				
T280303	〃	地球科学野外実習Ⅱ	地球資源環境学科 全教員			集中的に行う	3			3年	履修登録期間中に履修登録すること	
T281001・T281002	〃	地球資源環境学特別演習	地球資源環境学科 全教員			集中的に行う		1	1	3年	不開講の場合もある	
T281212	〃	地球資源環境学外国語文献講読Ⅰ	地球資源環境学科 全教員			集中的に行う			2	3年	履修登録期間中に履修登録すること	
T281221	〃	地球資源環境学外国語文献講読Ⅱ	地球資源環境学科 全教員			集中的に行う		2		4年	履修登録期間中に履修登録すること	
T281513	〃	就業体験	地球資源環境学科 全教員			集中的に行う	1			3年：平成25年度以降入学生	インターンシップ対応科目 履修登録必要なし	
T720103	〃	企業実践 インターンシップA	森本 卓也 他			集中的に行う	2			3年：平成28年度以降入学生	理工学PBL実習Aに科目名変更	
T720203	〃	企業実践 インターンシップB	李 樹庭 他			集中的に行う	2			3年：平成28年度以降入学生	理工学PBL実習Bに科目名変更	
T720113	〃	理工学PBL実習A ※「企業実践インターンシップA」 の科目名が変更となったもの	森本 卓也 他			集中的に行う	2			3年：平成28年度以降入学生	TB00143理工学PBL実習Aと同時開講 履修人数に制限を設ける場合がある	
T720213	〃	理工学PBL実習B ※「企業実践インターンシップB」 の科目名が変更となったもの	李 樹庭 他			集中的に行う	2			3年：平成28年度以降入学生	TB00143理工学PBL実習Bと同時開講 履修人数に制限を設ける場合がある	
T280003	〃	卒業論文	地球資源環境学科 全教員				10			4年		
T180401	〃	物理学概論	*大庭 卓也			金1・2 オンデマンド		2		2年：物理系コース以外	教職（理科）には必修 生物資源科学部と合同 TB1064 物理学概論と同時開講	遠隔授業（非同期型オンラインのみ）
T190111	学科共通	基礎物理学実験	西郡 至 誠 山田 容 士	金	5～10			2		1年：物質科学科を除く	教職（理科）用 T11141基礎物理学実験と同時開講 TB1065 基礎物理学実験と同時開講 生物資源科学部と合同	
T180601	〃	基礎化学実験	物質科学科 化学分野全教員			集中的に行う		2		3年：教職概論Bの単位取得者に限る	履修登録期間中に履修登録すること。 生物資源科学部と合同開講 機能材料化学コースおよび基礎化学コースの履修者は履修できない。	

T. 専門教育科目

【地球資源環境学科】

時間割コード	区分	授業科目	担当教員	曜日	時限	単位数			週時数	履修資格	備考	授業形式 ※変更の可能性あり ※必ずシラバスを確認すること	
						通年	前期	後期					
T700121	〃	生物学	舞木昭彦 尼玉有紀 林蘇娟	火1・2 オンデマンド			2		2	2年：平成25年度以降入学生 物質科学科 地球資源環境学科	教職（理科）用 生物資源科学部と合同 TW0006 生物学と同時開講	遠隔授業（非同期型オンラインのみ）	
T700302	〃	生物学実験	生物資源科学部 生物科学科全教員	月	5～10				2	6	3年：物質科学科 地球資源環境学科	教職（理科）用 生物資源科学部と合同	面接授業（面接＋総授業時数の半数以下の遠隔授業を含む）
T600211	〃	系統分類学	林蘇娟	火	9・10		2		2	2	1年：平成19年度以降入学生	生物資源科学部と合同 令和4年度不開講	
T290202	他学科用	地学通論	入月俊明 酒井哲也 林広樹 *福田尚也	金	5・6				2	2	1年：地球資源環境学科を除く	教職（理科）用 TB3062 地学通論と同時開講	
T290301	〃	地学実習	三瓶良和 入月俊明 酒井哲也 林清志 増本淳 亀井平寛 大志比人 向吉秀樹 遠藤俊祐 *福田尚也	月	5～10		2		6	6	3年：地球資源環境学科を除く	教職（理科）用、学芸員用 生物資源科学部と合同 TB3063 地学実習と同時開講	面接授業（面接＋総授業時数の半数以下の遠隔授業を含む）
T211501	地球物質システム学	地球物質システム学特論Ⅰ	未定	集中			2			3年	集中 不開講の場合もある		
T211601	〃	地球物質システム学特論Ⅱ	未定	集中			2			3年	集中 不開講の場合もある		
T211611	〃	地球物質システム学特論Ⅲ	未定	集中			1			3年	集中 不開講の場合もある		
T211622	〃	地球物質システム学特論Ⅳ	未定	集中				1		3年	集中 不開講の場合もある		
T221301	環境地質学	環境地質学特論Ⅰ	未定	集中			2			3年	集中 不開講の場合もある		
T221401	〃	環境地質学特論Ⅱ	未定	集中			2			3年	集中 不開講の場合もある		

T. 専門教育科目

【地球資源環境学科】

時間割コード	区分	授業科目	担当教員	曜日	時限	単位数			週時数	履修資格	備考	授業形式 ※変更の可能性あり ※必ずシラバスを確認すること
						通年	前期	後期				
T221411	〃	環境地質学特論Ⅲ	未定	集中		1			3年	集中 不開講の場合もある		
T221422	〃	環境地質学特論Ⅳ	未定	集中			1		3年	集中 不開講の場合もある		
T231201	自然災害工学	自然災害工学特論Ⅰ	未定	集中		2			3年	集中 不開講の場合もある		
T231301	〃	自然災害工学特論Ⅱ	*小暮 哲也	集中			2		3年	集中 TB3032 岩盤力学と同時開講		
T231311	〃	自然災害工学特論Ⅲ	未定	集中		1			3年	集中 不開講の場合もある。		
T231322	〃	自然災害工学特論Ⅳ	未定	集中			1		3年	集中 不開講の場合もある。		
T280403	学科共通	地球科学野外実習Ⅲ	地球資源環境学科 全教員	集中		2			3年	集中 不開講の場合もある。		
T280503	〃	海外ジオエクスカーション	地球資源環境学科 全教員	集中		2			2年以上	集中 不開講の場合もある。		
T280601	〃	地球資源環境学特別講義Ⅰ	未定	集中		2			2年	集中 不開講の場合もある。		
T280702	〃	地球資源環境学特別講義Ⅱ	未定	集中			2		2年	集中 不開講の場合もある。		
T280811	〃	地球資源環境学特別講義Ⅲ	未定	集中		1			2年	集中 不開講の場合もある。		
T280912	〃	地球資源環境学特別講義Ⅳ	未定	集中			1		3年	集中 不開講の場合もある。		
T281401・T281402	〃	地球資源環境学特別実習Ⅰ	地球資源環境学科 全教員	集中		1	1		2年	集中 不開講の場合もある。		

T. 専門教育科目

【数理・情報システム学科】

時間割コード	区分	授業科目	担当教員	曜日	時限	単位数			週時数	履修資格	備考	授業形式 ※変更の可能性あり ※必ずシラバスを確認すること
						通年	前期	後期				
T312201	数理構造	数学要論ⅠA	松橋英市	木	7・8		2		2	1年：平成26年度以前入学生 数理・情報システム学科数理分野	TB4001 数学要論Ⅰと同時開講	面接授業（面接＋総授業時数の半数以下の遠隔授業を含む）
T312301	〃	数学要論ⅠB		木	7・8		2		2	1年：平成26年度以前入学生 数理・情報システム学科情報分野	TB4001 数学要論Ⅰと同時開講	面接授業（面接＋総授業時数の半数以下の遠隔授業を含む）
T312402	〃	数学要論ⅡA	松橋英市	木	7・8			2	2	1年：平成26年度以前入学生 数理・情報システム学科数理分野	TB4002 数学要論Ⅱと同時開講	
T312502	〃	数学要論ⅡB		木	7・8			2	2	1年：平成26年度以前入学生 数理・情報システム学科情報分野	TB4002 数学要論Ⅱと同時開講	
T313211	〃	線形代数学	青木美穂	月	3・4		2		2	2年：平成19～26年度入学生	TB4003 線形代数学Ⅰと同時開講	面接授業（面接＋総授業時数の半数以下の遠隔授業を含む）
T312601	〃	代数学入門Ⅰ	植田玲	火	1・2		2		2	2年	TB4027 基幹数理概論と同時開講	面接授業（面接＋総授業時数の半数以下の遠隔授業を含む）
T312702	〃	代数学入門Ⅱ	ソッロシ フェレンツ	水	3・4			2	2	2年	TB4019 代数学Ⅰと同時開講	
T312801	〃	幾何学入門ⅠA		月	5・6		2		2	2年：数理・情報システム学科	令和4年度以降不開講	
T312902	〃	幾何学入門ⅡA		月	5・6			2	2	2年：数理・情報システム学科	T39110 幾何学入門ⅡBと同時開講 TB4021 幾何学Ⅰと同時開講	
T315101	〃	位相幾何学入門Ⅰ	松橋英市	水	3・4		2		2	2年	TB4017 位相数学Ⅰと同時開講	面接授業（面接＋総授業時数の半数以下の遠隔授業を含む）
T315202	〃	位相幾何学入門Ⅱ	山田大貴	火	5・6			2	2	2年	TB4018 位相数学Ⅱと同時開講	
T313401	〃	数理構造演習セミナーⅠA		金	7・8		2		2	2年：平成27年度以前入学生	TB4009数理構造演習セミナーⅡと同時開講	
T313412	〃	数理構造演習セミナーⅠA	植田玲	金	7・8			2	2	1年：平成28年度以降入学生	T31360 数理構造演習セミナーⅡA TB4007数理構造演習セミナーⅠAと同時開講	面接授業（面接のみ）
T313501	〃	数理構造演習セミナーⅠB		金	7・8		2		2	2年：平成27年度以前入学生	令和4年度以降不開講 T31371 /TB4010数理構造演習セミナーⅡBと同時開講	
T313512	〃	数理構造演習セミナーⅠB	山田拓身	金	7・8			2	2	1年：平成28年度以降入学生	T31370 数理構造演習セミナーⅡB TB4008数理構造演習セミナーⅠBと同時開講	
T313611	〃	数理構造演習セミナーⅡA	鈴木聡	金	7・8		2		2	2年：平成28年度以降入学生	TB4009数理構造演習セミナーⅡと同時開講	

T. 専門教育科目

【数理・情報システム学科】

時間割コード	区分	授業科目	担当教員	曜日	時限	単位数			週時数	履修資格	備考	授業形式 ※変更の可能性あり ※必ずシラバスを確認すること
						通年	前期	後期				
T313602	〃	数理構造演習セミナーⅡA		金	7・8			2	2	2年：平成27年度以前入学生	T31341/TB4007 数理構造演習セミナーⅠAと同時開講	
T313702	〃	数理構造演習セミナーⅡB		金	7・8			2	2	2年：平成27年度以前入学生	T31351/TB4008数理構造演習セミナーⅠBと同時開講	
T313711	〃	数理構造演習セミナーⅡB		金	7・8		2		2	2年：平成28年度以降入学生	令和4年度以降不開講 T31350 数理構造演習セミナーⅠB TB4010 数理構造演習セミナーⅡBと同時開講	
T314012	〃	マルチメディア数学Ⅰ		木	5・6			2	2	3年：平成22～26年度入学生 数理・情報システム学科	TB4038 現象数理Ⅱと同時開講	
T314112	〃	マルチメディア数学Ⅱ		火	5・6			2	2	3年：平成22～26年度入学生 数理・情報システム学科	TB4039 現象数理Ⅲと同時開講	
T314401	〃	代数学Ⅰ	植田 玲	月	7・8		2		2	3年	TB4020 代数学Ⅱと同時開講	面接授業（面接＋総授業時数の半数以下の遠隔授業を含む）
T314502	〃	代数学Ⅱ	青木 美穂	月	7・8			2	2	3年	TB4030 代数学Ⅲと同時開講	面接授業（面接＋総授業時数の半数以下の遠隔授業を含む）
T314601	〃	幾何学Ⅰ	山田 拓身	木	7・8		2		2	3年	TB4022 幾何学Ⅱと同時開講	
T314702	〃	幾何学Ⅱ	山田 拓身	木	7・8			2	2	3年	TB4031 幾何学Ⅲと同時開講	
T314801	〃	位相数学Ⅰ	松橋 英市	金	7・8		2		2	3年	TB4029 位相数学Ⅲと同時開講	面接授業（面接＋総授業時数の半数以下の遠隔授業を含む）
T314902	〃	位相数学Ⅱ		金	7・8			2	2	3年	令和2年度以降不開講	
T315512	〃	数学論講		水	5・6			2	2	3年：平成23～26年度入学生		面接授業（面接のみ）
T311612	〃	代数と組合せ		月	7・8			2	2	4年	令和3年度以降不開講	
T315012	〃	情報幾何		金	7・8			2	2	4年	令和3年度以降不開講	
T311801	〃	位相構造		月	3・4		2		2	4年	令和3年度以降不開講	

T. 専門教育科目

【数理・情報システム学科】

時間割コード	区分	授業科目	担当教員	曜日	時限	単位数			週時数	履修資格	備考	授業形式 ※変更の可能性あり ※必ずシラバスを確認すること
						通年	前期	後期				
T322101	数理解析	基礎解析学 I		火	7・8		2		2	2年：平成26年度以前入学生 数理分野の受講者が70人を超えた 場合は他学科や他分野の受講は制 限する場合がある。 数理分野以外の学生の受講につい ては履修申請前に担当教員と相談 すること	TB4005 基礎解析学 I と同時開講	
T322202	"	基礎解析学 II		火	7・8			2	2	2年：平成26年度以前入学生 数理分野の受講者が70人を超えた 場合は他学科や他分野の受講は制 限する場合がある。 数理分野以外の学生の受講につい ては履修申請前に担当教員と相談 すること	TB4006 基礎解析学 II と同時開講	
T321701	"	解析学入門 I A	和田 健志	木	3・4		2		2	2年	T39120 解析学入門 I B TB4015 解析学 I と同時開講	面接授業（面接のみ）
T321802	"	解析学入門 II A	和田 健志	木	3・4			2	2	2年	T39130 解析学入門 II B TB4016 解析学 II と同時開講	面接授業（面接のみ）
T322311	"	数理解析演習セミナー I A	黒岩 大史 鈴木 聡	木	5・6		2		2	2年	TB4011 数理解析演習セミナー I と同時開講	面接授業（面接のみ）
T322321	"	数理解析演習セミナー I B		金	1・2			2	2	2年	令和4年度以降不開講 TB4011 数理解析演習セミナー I A（同時 開講） TB4012 数理解析演習セミナー I B	
T322412	"	数理解析演習セミナー II A	黒岩 大史 鈴木 聡	木	5・6			2	2	2年	TB4013 数理解析演習セミナー II と同時開講	面接授業（面接のみ）
T322422	"	数理解析演習セミナー II B		金	1・2			2	2	2年	令和4年度以降不開講 TB4013 数理解析演習セミナー II A（同時 開講） TB4014 数理解析演習セミナー II B	
T321902	"	計算数学 I	黒岩 大史	金	3・4			2	2	3年： 数理・情報システム学科（受講定 員60名，数理構造，数理解析コー スを履修する者を優先とする）	TB4037 現象数理 I と同時開講	
T322002	"	計算数学 II		月	5・6			2	2	3年： 数理・情報システム学科（受講定 員60名，数理構造，数理解析コー スを履修する者を優先とする）	令和2年度以降不開講	

T. 専門教育科目

【数理・情報システム学科】

時間割コード	区分	授業科目	担当教員	曜日	時限	単位数			週時数	履修資格	備考	授業形式 ※変更の可能性あり ※必ずシラバスを確認すること
						通年	前期	後期				
T322901	〃	数理統計学Ⅰ	甲斐大貴	水	3・4		2		2	3年：数理・情報システム学科	T39090確率・統計 と同時開講 TB4040 数理統計学Ⅰ と同時開講 本科目は5月より開講します。授業開始日は5/1(水)です。	
T323002	〃	数理統計学Ⅱ	甲斐大貴	水	3・4			2	2	3年：数理・情報システム学科	TB4041 数理統計学Ⅱ と同時開講	遠隔授業（非同期型オンライン+同期型オンライン）
T323301	〃	解析学Ⅰ	齋藤保久	火	5・6		2		2	3年 数理・情報システム学科数理分野の学生のみ	TB4028 解析学Ⅲ と同時開講	
T323402	〃	解析学Ⅱ		火	3・4			2	2	3年 数理・情報システム学科数理分野の学生のみ	令和2年度以降不開講	
T323511	〃	複素解析学Ⅰ	* 中西敏浩	集中的に行う			2		2	3年	T39140 応用解析学ⅠB と同時開講 TB4023 複素解析学Ⅰ	
T323612	〃	複素解析学Ⅱ	* 中西敏浩	集中的に行う				2	2	3年	T39150 応用解析学ⅡB と同時開講 TB4024 複素解析学Ⅱ	
T323912	〃	実解析学	和田健志	金	5・6			2	2	3年	TB4032 実解析学 と同時開講	
T323712	〃	非線形現象とシミュレーション		木	3・4			2	2	4年	令和4年度不開講	
T321312	〃	データ科学システム論		水	9・10			2	2	4年	令和4年度不開講	
T321212	〃	関数解析とシステム制御		火	7・8			2	2	4年	令和4年度不開講	

T. 専門教育科目

【数理・情報システム学科】

時間割コード	区分	授業科目	担当教員	曜日	時限	単位数			週時数	履修資格	備考	授業形式 ※変更の可能性あり ※必ずシラバスを確認すること
						通年	前期	後期				
T312201	数理構造 数理解析 共通	数学要論ⅠA	松橋英市	木	7・8		2		2	1年：平成27年度以降入学生 数理・情報システム学科 数理分野の学生	TB4001 数学要論Ⅰと同時開講	面接授業（面接＋総授業時数の半数以下の 遠隔授業を含む）
T312301	〃	数学要論ⅠB		木	7・8		2		2	1年：平成27年度以降入学生 数理・情報システム学科 情報分野の学生	TB4001 数学要論Ⅰと同時開講	面接授業（面接＋総授業時数の半数以下の 遠隔授業を含む）
T312402	〃	数学要論ⅡA	松橋英市	木	7・8			2	2	1年：平成27年度以降入学生 数理・情報システム学科 数理分野の学生	TB4002 数学要論Ⅱと同時開講	
T312502	〃	数学要論ⅡB		木	7・8			2	2	1年：平成27年度以降入学生 数理・情報システム学科 情報分野の学生	TB4002 数学要論Ⅱと同時開講	
T313211	〃	線形代数学	青木美穂	月	3・4		2		2	2年：平成27年度以降入学生	TB4003 線形代数学Ⅰと同時開講	面接授業（面接＋総授業時数の半数以下の 遠隔授業を含む）
T314012	〃	マルチメディア数学Ⅰ	齋藤保久	木	5・6			2	2	3年：平成27年度以降入学生 数理・情報システム学科	TB4038 現象数理Ⅱと同時開講	
T314112	〃	マルチメディア数学Ⅱ	鈴木聡	火	3・4			2	2	3年：平成27年度以降入学生 数理・情報システム学科	TB4039 現象数理Ⅲと同時開講	
T315512	〃	数学論議	齋藤保久 ソッロシ フェレンツ	水	5・6			2	2	3年：平成27年度以降入学生	TB4025 数学論議と同時開講	面接授業（面接のみ）
T322101	数理構造 数理解析 共通	基礎解析学Ⅰ	黒岩大史	火	7・8			2	2	2年：平成27年度以降入学生 数理分野の受講者が70人を超えた 場合は他学科や他分野の受講は制 限する場合がある。 数理分野以外の学生の受講につい ては履修申請前に担当教員と相談 すること	TB4005 基礎解析学Ⅰと同時開講	
T322202	〃	基礎解析学Ⅱ	黒岩大史	火	7・8				2	2年：平成27年度以降入学生 数理分野の受講者が70人を超えた 場合は他学科や他分野の受講は制 限する場合がある。 数理分野以外の学生の受講につい ては履修申請前に担当教員と相談 すること	TB4006 基礎解析学Ⅱと同時開講	
T324002	〃	離散数学	非常勤講師	集中				2	2	3年	TB4105 離散数学と同時開講	
T324101	〃	オペレーションズ・リサーチⅠ	鈴木聡	木	3・4		2		2	3年		



T. 専門教育科目

【数理・情報システム学科】

時間割コード	区分	授業科目	担当教員	曜日	時限	単位数			週時数	履修資格	備考	授業形式 ※変更の可能性あり ※必ずシラバスを確認すること
						通年	前期	後期				
T324202	〃	オペレーションズ・リサーチⅡ	鈴木 聡	木	3・4			2	2	3年		面接授業（面接＋総授業時数の半数以下の遠隔授業を含む）
T323923	〃	数学海外実習	未 定	集中的に行う		2				3年	履修登録期間中に履修登録すること。不開講の場合もある。	
T332211	〃	数値計算法					2		2	3年：平成22～26年度入学生	平成28年度以降不開講	
T330511	応用情報学	情報数学Ⅰa	山田 泰寛	金	5・6		2		2	1年	TB5014 情報数学基礎と同時開講	
T333302	〃	情報数学Ⅰb	未 定	火	7・8			2	2	1年	令和4年度以降不開講	
T330601	〃	情報数学Ⅱ	未 定	月	5・6		2		2	2年	令和2年度以降不開講	
T330701	〃	情報数学Ⅲ	坂 野 鋭	木	7・8		2		2	2年	TB5103 データサイエンスⅢと同時開講	
T330912	〃	並列・分散システム	未 定	月	1・2			2	2	3年：	令和3年度以降不開講	
T332301	応用情報学	シミュレーション工学	未 定	月	5・6		2		2	3年	令和3年度以降不開講	
T333112	〃	コンピュータセキュリティ	黄 緒平	木	5・6			2	2	3年	TB5031 コンピュータセキュリティと同時開講	
T331501	〃	記号論理学	岩 見 宗 弘	火	9・10		2		2	1年	TB5022 記号論理学と同時開講 令和7年度不開講	
T331611	〃	データベースの設計と開発	MIAN RIAZ UL HAQUE	水	5・6		2		2	2年	TB5009 データベースと同時開講	
T331802	〃	人工知能	坂 野 鋭	月	7・8			2		3年：数理・情報システム学科のみ	TB5104 データサイエンスⅣと同時開講	
T341801	計算機科学	ヒューマン・コンピュータ・インタラクション	廣 富 哲 也	月	3・4		2		2	2年：平成26年度以前入学生 3年：平成27年度以降入学生	TB5006 ヒューマン・コンピュータ・インタラクションと同時開講	

T. 専門教育科目

【数理・情報システム学科】

時間割コード	区分	授業科目	担当教員	曜日	時限	単位数			週時数	履修資格	備考	授業形式 ※変更の可能性あり ※必ずシラバスを確認すること
						通年	前期	後期				
T340201	〃	アルゴリズムとデータ構造	鄭 雲珊	木	9・10		2		2	2年	TB5015 アルゴリズムとデータ構造と同時開講	
T341901	〃	計算機アーキテクチャ	Riaz-Ul-Haque Mian	月9・10 オンデマンド			2		2	2年：平成26年度以前入学生	TB5101 計算機アーキテクチャと同時開講	
T341911	〃	計算機アーキテクチャⅠ	Riaz-Ul-Haque Mian	月	9・10		2		2	2年：平成27年度以降入学生		
T341922	〃	計算機アーキテクチャⅡ	未 定	火	9・10			2	2	2年：平成27年度以降入学生	令和4年度以降不開講	
T340401	〃	オペレーティングシステム	神 崎 映 光	水	3・4		2		2	2年	TB5004 オペレーティングシステムと同時開講	
T342602	〃	オートマトンと計算理論	未 定	金	1・2			2	2	2年	令和4年度以降不開講	
T340602	〃	コンピュータネットワーク	神 崎 映 光	木	3・4			2	2	2年	TB5017 コンピュータネットワークと同時開講	
T342701	計算機科学	ソフトウェア工学入門	未 定	火	9・10		2		2	2年：平成22～26年度入学生	情報系コースの学生のみ履修を認める 令和3年度以降不開講	
T340811	〃	ソフトウェア工学	神 谷 年 洋	オンデマンド			2		2	3年：平成21～26年度入学生 2年：平成27年度以降入学生	TB5003 ソフトウェア工学と同時開講 オンデマンドで実施	遠隔授業（非同期型オンラインのみ）
T342103	〃	マルチメディア工学	石 原 由 紀 夫	金	3・4		2		2	2年： 数理・情報システム学科のみ	TB5025 マルチメディア工学と同時開講	
T342801	〃	言語処理系	未 定	金	1・2		2		2	3年：平成22～26年度入学生	令和4年度以降不開講	
T342811	〃	プログラミング言語と処理系	未 定	金	1・2		2		2	3年：平成27年度以降入学生		
T381721	〃	コンピュータサイエンス基礎	廣富 哲也 坂野 鋭 神崎 映光 MIAN RIAZ UL HAQUE 鄭 雲珊	金	3・4		2		2	1年	情報系コースの学生のみ履修を認める。 TB5012コンピュータサイエンス基礎と同時開講 初年次教育プログラム対応科目	
T381311	〃	情報と産業・社会	黄 緒 平	水	9・10		2		2	3年：平成22～26年度入学生 2年：平成27年度以降入学生	教職（情報）用 TB5032 情報と社会・倫理と同時開講	

T. 専門教育科目

【数理・情報システム学科】

時間割コード	区分	授業科目	担当教員	曜日	時限	単位数			週時数	履修資格	備考	授業形式 ※変更の可能性あり ※必ずシラバスを確認すること
						通年	前期	後期				
T382901	〃	情報システムと職業倫理	坂野 鋭 鄭 雲珊 寺尾 勘太	木	5・6		2		2	3年：平成22～26年度入学生 2年：平成27年度以降入学生	TB5016 情報システムと職業と同時開講	
T383111	〃	Cプログラミング基礎演習	未 定	集中的に行う			1		2	1年：平成22～26年度入学生	令和3年度以降不開講	
T383302	〃	Cプログラミング応用演習	未 定	火	7・8			1	2	1年：平成22～26年度入学生	令和3年度以降不開講	
T383312	〃	Cプログラミング応用演習	未 定	火	7・8			2	2	1年：平成27年度以降入学生	令和4年度以降不開講	
T383002	〃	JAVAプログラミング 演習	未 定	金	9・10			1	2	2年：平成20～26年度入学生	令和3年度以降不開講	
T383012	〃	JAVAプログラミング 演習	神 谷 年 洋	金	9・10			2	2	1年：平成27年度以降入学生 情報系コースのみ履修可	TA5102 アプリケーションプログラミング 演習と同時開講	
T383701	学科共通	情報処理演習	神 谷 年 洋	金	7・8			1	2	1年：平成25年度以降入学生 情報系コースのみ履修可	情報系コースのみ履修を認める TB5013 情報処理演習と同時開講	
T383211	〃	コンピュータサイエンス基礎演習	未 定	集中的に行う			1		2	1年：平成21～26年度入学生	令和3年度以降不開講	
T381012	学科共通	計算機工学実験	Riaz-Ul-Haque Mian	木	5～10			2	6	2年：平成21～26年度入学生	TB5005 コンピュータハードウェア実験と 同時開講 令和7年度から不開講	
T38102	〃	計算機工学実験A	Riaz-Ul-Haque Mian	集中的に行う						2年：平成27年度以降入学生		
T382412	〃	ソフトウェア工学基礎演習	廣 富 哲 也 神 崎 映 光 山 田 泰 寛	月	9・10			1	2	2年：平成22～26年度入学生	情報系コースの学生のみ履修を認める TB5105 システム創成プロジェクトA(後期) と同時開講 100分×14回	
T382602	〃	情報システム創成演習	未 定	集中的に行う				1	2	3年：平成16～26年度入学生	情報系コースの学生のみ履修を認める 令和3年度以降不開講	
T382502	〃	マルチメディア実習	未 定					1	3	2年：平成16～26年度入学生	平成28年度以降不開講	
T382511	〃	マルチメディア演習	未 定					2	2	3年：平成27年度以降入学生	令和2年度以降不開講	
T383402	〃	基礎データ構造演習	山 田 泰 寛	集中的に行う				1	2	3年：平成22～26年度入学生		

T. 専門教育科目

【数理・情報システム学科】

時間割コード	区分	授業科目	担当教員	曜日	時限	単位数			週時数	履修資格	備考	授業形式 ※変更の可能性あり ※必ずシラバスを確認すること
						通年	前期	後期				
T383412	〃	基礎データ構造演習	山田 泰寛	集中的に行う				2	2	3年：平成27年度以降入学生 ただし、令和6年度以降は、平成29年度以前入学生のみ履修可	令和5年度以前まで、TB5029 基礎データ構造演習と同時開講	
T382811	〃	計算機システム実験	神崎 映光	金	5～10			1	3	3年：平成22～26年度入学生	TB5028 コンピュータネットワーク実験と同時開講	面接授業（面接のみ）
T381031	〃	計算機工学実験B	神崎 映光	集中的に行う				1	3	3年：平成27年度以降入学生	令和8年度以降不開講	
T383801	〃	システム創成プロジェクトⅠ	廣富 哲也 神崎 映光 黄 緒平 山田 泰寛	火	9・10			2	2	2年：平成27年度以降入学生	情報系コースの学生のみ履修を認める 授業の一部を土日に集中的に開講 TB5105 システム創成プロジェクトAと同時開講	
T383812	〃	システム創成プロジェクトⅡ	廣富 哲也 神崎 映光 黄 緒平 山田 泰寛	月	9・10			2	2	2年：平成27年度以降入学生 数理・情報システム学科情報システムコースのみ	令和3年度以降不開講	
T383812	〃	システム創成プロジェクトⅢ	廣富 哲也 神崎 映光 黄 緒平 山田 泰寛	前期火	9・10	6			前期2	3年：平成27年度以降入学生 数理・情報システム学科情報システムコースのみ	令和3年度以降不開講	
				後期月	7～10				後期4			
T383901	学科共通	コンピュータサイエンス講究	情報分野全教員	木	3・4			2	2	3年：平成27年度以降入学生 理工特別コース以外	理工特別コース(情報系)の学生のみ2年次より履修可。	
T383911	〃	コンピュータサイエンス講究	情報分野全教員	木	3・4			2	2	2年：平成27年度以降入学生 理工特別コース(数理・情報システム学科情報系)	TB5036 コンピュータサイエンス講究と同時開講	
T383901	〃	基礎情報技術英語	*小豆澤 美穂	前期水	7・8	4			2	3年：平成27年度以降入学生	TB5034 基礎情報技術英語と同時開講	
				後期金	5・6							
T384103	〃	情報処理技術特論	神谷 年洋	オンデマンド		4			2	3年：平成27年度以降入学生	TB5035 基本情報処理技術特論と同時開講 オンデマンドで実施 隔年（偶数年度）開講	遠隔授業（非同期型オンラインのみ）

T. 専門教育科目

【数理・情報システム学科】

時間割コード	区分	授業科目	担当教員	曜日	時限	単位数			週時数	履修資格	備考	授業形式 ※変更の可能性あり ※必ずシラバスを確認すること
						通年	前期	後期				
T381112	〃	コンピュータサイエンス研究実習	情報分野全教員	木	7・8			1	2	3年：平成21年度以降入学生 情報工学コースおよび理工特別 コース（数理・情報システム学科 情報系）のみ履修可	後期授業開始前に情報分野の掲示板で開講 日時を確認すること。 TB5037 コンピュータサイエンス 研究演習と同時開講	
T381122	〃	コンピュータサイエンス研究実習	情報分野全教員	水	7・8			1	3	3年：平成21年度以降入学生 情報システムコースのみ履修可	令和3年度以降不開講	
T383602	〃	システム創成ワークショップ						1	3	3年：平成22～26年度入学生	平成29年度以降不開講	
T381203	〃	特別実習	数理・情報システム学科 全教員	集中的に行う		1				3年：平成24年度以前入学生 数理・情報システム学科	インターンシップ対応科目 履修登録必要なし	
T381213	〃	就業体験	数理・情報システム学科 全教員	集中的に行う		1				3年：平成25年度入学生 2年：平成26年度以降入学生 数理・情報システム学科	インターンシップ対応科目 履修登録必要なし	
T380013	〃	卒業研究（数理解造）				8				4年		面接授業（面接のみ）
T380023	〃	卒業研究（数理解析）				8				4年		面接授業（面接のみ）
T380053	〃	卒業研究（情報システム）				8				4年	令和3年度以降不開講	
T380063	〃	卒業研究（情報工学）				8				4年	TB5038 卒業研究と同時開講	
T391001	他学科用	幾何学入門ⅠB	ソッロシ フェレンツ	月	5・6			2	2	2年：数理・情報システム学科を 除く	令和4年度以降不開講	
T391102	〃	幾何学入門ⅡB	山田 拓 身	月	5・6			2	2	2年：数理・情報システム学科を 除く	T31290 幾何学入門ⅡAと同時開講 TB4021 幾何学Ⅰと同時開講	
T391201	〃	解析学入門ⅠB	和田 健 志	木	3・4			2	2	2年：数理・情報システム学科を 除く	T32170 解析学入門ⅠAと同時開講 TB4015 解析学Ⅰと同時開講	
T391302	〃	解析学入門ⅡB	和田 健 志	木	3・4			2	2	2年：数理・情報システム学科を 除く	T32180解析学入門ⅡAと同時開講 TB4016 解析学Ⅱと同時開講	
T391401	〃	応用解析学ⅠB	* 中 西 敏 浩	集中的に行う				2	2	3年：数理・情報システム学科を 除く	T32351 複素解析学Ⅰ TB4023 複素解析学Ⅰと同時開講	
T391502	〃	応用解析学ⅡB	* 中 西 敏 浩	集中的に行う				2	2	3年：数理・情報システム学科を 除く	T32361 複素解析学Ⅱ TB4024 複素解析学Ⅱと同時開講	

T. 専門教育科目

【数理・情報システム学科】

時間割コード	区分	授業科目	担当教員	曜日	時限	単位数			週時数	履修資格	備考	授業形式 ※変更の可能性あり ※必ずシラバスを確認すること
						通年	前期	後期				
T391601	〃	工科系の複素関数論	齋藤保久 和田健志 甲斐大貴	火	3・4		2		2	2年：機械・電気電子工学科 建築・生産設計工学科	TB4048 工科系の複素関数論 と同時開講	面接授業（面接のみ）
T391702	〃	工業数学		木	1・2			2	2	1年：建築・生産設計工学科	令和3年度不開講	
T391802	〃	工科系の微分方程式		金	7・8			2	2	2年：機械・電気電子工学科 建築・生産設計工学科	令和4年度不開講	
T390901	〃	確率・統計		水	3・4		2		2	3年：機械・電気電子工学科 建築・生産設計工学科	令和4年度不開講	
T311901	数理解析	数理解析特論Ⅰ	*未定	集中			2		4年		集中 TB4033 数理基幹特論Ⅰと同時開講 不開講の場合もある	
T312001	〃	数理解析特論Ⅱ	*未定	集中			2		3年		集中 TB4034 数理基幹特論Ⅱと同時開講 不開講の場合もある	面接授業（面接のみ）
T312101	〃	数理解析特論Ⅲ	未定	集中			2		3年		集中 TB4035 数理基幹特論Ⅲと同時開講 不開講の場合もある	
T321401	数理解析	数理解析特論Ⅰ	未定	集中			2		4年		集中 TB4043 数理展開特論Ⅰと同時開講 不開講の場合もある	
T321501	〃	数理解析特論Ⅱ	未定	集中			2		3年		集中 TB4044 数理展開特論Ⅱと同時開講 不開講の場合もある	
T321601	〃	数理解析特論Ⅲ	未定	集中			2		4年		集中 TB4045 数理展開特論Ⅲと同時開講 不開講の場合もある	
T331902	応用情報学	応用情報学特論Ⅰ	寺尾 勘太	月	3・4			2	2	2年	TB5007 データサイエンスⅠと同時開講	
T332001	〃	応用情報学特論Ⅱ	情報分野教員	木	3・4		2		2	平成26年度以前入学生 3年：理工特別コース以外 2年：理工特別コース	TB5036 コンピュータサイエンス講義と同時開講	
T332012	〃	応用情報学特論Ⅱ	坂野 鋭	月	5・6			2	2	2年：平成27年度以降入学生	TA5005 アルゴリズム基礎と同時開講	
T332101	〃	応用情報学特論Ⅲ	鄭 雲珊	金	9・10		2		2	2年	TA5003 基礎数学Ⅰと同時開講	
T340701	計算機科学	プログラミング言語					2		2	3年：平成26年度以前入学生	平成31年度以降不開講	

T. 専門教育科目

【数理・情報システム学科】

時間割コード	区分	授業科目	担当教員	曜日	時限	単位数			週時数	履修資格	備考	授業形式 ※変更の可能性あり ※必ずシラバスを確認すること
						通年	前期	後期				
T341202	〃	計算機科学特論Ⅰ	白井匡人	金	5・6			2	2	2年	TA5004 基礎数学IIと同時開講	
T341301	〃	計算機科学特論Ⅱ	白井匡人	火	5・6		2		2	2年	TB5102 データサイエンスⅡと同時開講	
T341402	〃	計算機科学特論Ⅲ	山田泰寛	木	3・4			2	2	2年	TB5021 Rubyプログラミングと同時開講	
T381611	〃	IT産業論	未定	集中			2			1年	不開講の場合もある。 数理・情報システム学科の学生のみ履修可能 令和4年度以降不開講	
T383502	〃	ITシステム開発論	廣富哲也	集中的に行う				2		1年	情報系コースの学生のみ履修を認める TB5011 ITシステム開発論と同時開講	

T. 専門教育科目

【機械・電気電子工学科】

時間割コード	区分	授業科目	担当教員	曜日	時限	単位数			週時数	履修資格	備考	授業形式 ※変更の可能性あり ※必ずシラバスを確認すること
						通年	前期	後期				
T401201	コア科目	制御数学	中村和歌子	火	1・2		2		2	1年	TB6031 電気数学と同時開講	面接授業（面接のみ）
T400201	〃	制御工学Ⅰ	濱口雅史	月	3・4		2		2	2年	TB6005 制御工学Ⅰと同時開講	面接授業（面接のみ）
T400321	学科共通	工業力学Ⅰ	未定	木	5・6		2		2	2年	令和4年度以降不開講	
T400402	〃	工業力学Ⅱ	未定	火	1・2			2	2	2年	令和4年度以降不開講	
T450402	コア科目	機械力学Ⅰ	田村晋司	火	1・2			2	2	2年	TB6016 機械力学Ⅰと同時開講	
T400501	〃	計測工学基礎	横田正幸	月	7・8		2		2	2年	TB6032 計測工学基礎と同時開講	面接授業（面接＋総授業時数の半数以下の遠隔授業を含む）
T400602	〃	回路理論Ⅰ	中村和歌子	金	9・10			2	2	1年	TB6027 回路理論Ⅰと同時開講	
T400701	〃	回路理論Ⅱ	伊藤文彦	水	1・2		2		2	2年	TB6028 回路理論Ⅱと同時開講	
T400801	〃	電磁気学Ⅰ	張超 *梶川靖友	木	3・4		2		2	2年	TB6029 電磁気学Ⅰ TB6103 電磁気学 と同時開講	面接授業（面接＋総授業時数の半数以下の遠隔授業を含む）
T400902	〃	電磁気学Ⅱ						2	2	2年	TB6030 電磁気学Ⅱと同時開講 令和6年度以降不開講	
T401022	〃	量子論入門	武藤哲也	水	3・4			2	2	2年	TB1051 量子力学Ⅰと同時開講	
T450112	△コース (制御, 力学, 機械計測)	制御工学Ⅱ	濱口雅史	月	5・6			2	2	2年	TB6006 制御工学Ⅱと同時開講	面接授業（面接のみ）
T450202	△コース (制御, 力学, 機械計測)	システム工学	田村晋司	水	3・4			2	2	3年：平成26年度以前入学生	令和5年度以降不開講	面接授業（面接＋総授業時数の半数以下の遠隔授業を含む）
T450301	〃	シミュレーション工学	濱口雅史	オンデマンド			2		2	4年：機械・電気電子工学科	令和4年度以降不開講	
T450501	〃	機械力学Ⅱ	田村晋司	金	7・8		2		2	3年	TB6017 機械力学Ⅱと同時開講	



## T. 専門教育科目

## 【機械・電気電子工学科】

時間割コード	区分	授業科目	担当教員	曜日	時限	単位数			週時数	履修資格	備考	授業形式 ※変更の可能性あり ※必ずシラバスを確認すること
						通年	前期	後期				
T450602	〃	材料力学Ⅰ	森本 卓也	木	7・8			2	2	3年	TB6013 材料力学Ⅰと同時開講	
T450701	〃	材料力学Ⅱ	森本 卓也	月	7・8		2		2	3年	TB6014 材料力学Ⅱと同時開講	
T450802	〃	機械計測	周 海	火	7・8			2	2	3年	TB6021 機械計測と同時開講	
T450901	〃	図学					2		2	3年	TB6022 機械製図基礎と同時開講 令和6年度以降不開講	
T451102	〃	機械設計製図	李 樹 庭	木	3～6			2	4	3年	TB6023 機械設計製図 TB6102 機械製図 と同時開講	
T451001	〃	機械CAD	周 海	金	3～6		2		4	4年	T52410 機械CAD TB6024 機械CADと同時開講	
T460102	Bコース (エネルギー情報通信, 電子計測)	コンピューター計測	未 定	月	1・2			2	2	3年	令和4年度以降不開講	
T460202	〃	電磁気計測	Varun Kumar	月	5・6			2	2	3年	TB6043 電磁気計測 と同時開講	
T460301	〃	電磁波工学	下 舞 豊 志	火	3・4		2		2	3年	TB6037 電磁波工学と同時開講	面接授業（面接＋総授業時数の半数以下の遠隔授業を含む）
T461201	〃	信号理論	中 村 和歌子	月	3・4		2		2	3年	TB6039 信号理論と同時開講	
T460612	〃	電子回路	* 矢 野 澄 男	集中的に行う				2	2	2年	TB6033 電子回路基礎 TB6104 アナログ電子回路 と同時開講 履修登録期間中に履修登録をすること	
T460702	〃	電子演算工学	Varun Kumar	木	7・8			2	2	3年	TB6035 電子回路II TB6105 デジタル電子回路と同時開講	
T460802	Bコース (エネルギー情報通信, 電子計測)	通信工学	増 田 浩 次	月	3・4			2	2	3年	TB6038 通信工学と同時開講	
T460901	〃	情報通信網工学	中 村 和歌子	金	9・10		2		2	4年	X93201 情報通信網工学と同時開講	面接授業（面接＋総授業時数の半数以下の遠隔授業を含む）
T461001	〃	電気エネルギー変換機器	Nguyen Gia Minh Thao * 松村 昌昭	水	3・4			2	2	3年	TB6044 電気システムIと同時開講	

T. 専門教育科目

【機械・電気電子工学科】

時間割コード	区分	授業科目	担当教員	曜日	時限	単位数			週時数	履修資格	備考	授業形式 ※変更の可能性あり ※必ずシラバスを確認すること	
						通年	前期	後期					
T461102	〃	パワーエレクトロニクス		火	9・10			2	2	3年	令和5年度以降不開講		
T470101	Cコース(電子デバイス・材料・物性)	固体物性Ⅰ	三好清貴	水	1・2		2		2	3年	TB1057 固体物理学Ⅰと同時開講	面接授業(面接のみ)	
T470202	〃	固体物性Ⅱ	縄手雅彦	金	7・8			2	2	3年	令和4年度以降不開講		
T470401	〃	センサー工学	横田正幸	火	7・8		2		2	4年	TB6042 光計測と同時開講	面接授業(面接+総授業時数の半数以下の遠隔授業を含む)	
T470502	〃	半導体デバイスⅠ	葉文昌	月	3・4			2	2	3年	TB6036 半導体デバイスⅠと同時開講		
T470601	〃	半導体デバイスⅡ	葉文昌	月	5・6		2		2	3年	TB1031 半導体デバイスⅡと同時開講		
T471202	〃	光エレクトロニクス	藤田恭久	月	7・8				2	2	4年	TB1033 光エレクトロニクスと同時開講	面接授業(面接+総授業時数の半数以下の遠隔授業を含む)
T470801	〃	電子回路設計					2		2	3年	令和6年度以降不開講	面接授業(面接のみ)	
T470901	〃	集積回路設計	藤田恭久 吉田俊幸	火	3・4			2	2	4年:平成27年度以前入学生	令和5年度以降不開講	面接授業(面接+総授業時数の半数以下の遠隔授業を含む)	
T470911	〃	集積回路工学	藤田恭久 吉田俊幸	火	3・4			2	2	4年:平成28年度以降入学生	TB1102 デバイス材料工学基礎と同時開講	面接授業(面接+総授業時数の半数以下の遠隔授業を含む)	
T481301	学科共通	計算機言語	*縄手雅彦	水	3・4				2	2年:平成25年度以降入学生 機械・電気電子工学科 プログラミング入門Ⅱの単位を修得していること	TB6048 プログラミング入門Ⅱと同時開講		
T480401	学科共通	コンピューターネットワーク基礎	下舞豊志	木	1・2				2	3年 受講定員90名 「TD4010プログラミング入門」「CB4961情報科学演習C6」「CB4962情報科学演習C7」のうち、いずれかの単位を修得していること	TB6050 コンピューターネットワーク基礎と同時開講	面接授業(面接+総授業時数の半数以下の遠隔授業を含む)	
T391601	〃	工科系の複素関数論	和田健志 齋藤保久 甲斐大貴	火	3・4				2	2年: 機械・電気電子工学科 建築・生産設計工学科	TB4048 工科系の複素関数論 TB6106 工学系の数学 と同時開講	面接授業(面接のみ)	

T. 専門教育科目

【機械・電気電子工学科】

時間割コード	区分	授業科目	担当教員	曜日	時限	単位数			週時数	履修資格	備考	授業形式 ※変更の可能性あり ※必ずシラバスを確認すること
						通年	前期	後期				
T391802	〃	工科系の微分方程式		金	7・8			2	2	2年： 機械・電気電子工学科 建築・生産設計工学科	令和4年度以降不開講	
T390901	〃	確率・統計		水	3・4		2		2	3年： 機械・電気電子工学科 建築・生産設計工学科	令和4年度以降不開講	
T471401	〃	流体力学	新城 淳 史	月	5・6		2		2	2年： 機械・電気電子工学科	TB6009 流体力学基礎と同時開講	面接授業（面接のみ）
T471502	〃	工業熱力学	新城 淳 史	金	5・6			2	2	2年： 機械・電気電子工学科	TB6010 工業熱力学と同時開講	
T471302	〃	基礎実験	機械・電気電子 工学科教員	木	5～10			2	6	2年：平成28年度以降入学生	TA6005 基礎実験と同時開講	
T480711	〃	機械・電気電子工学実験ⅠA	機械・電気電子 工学科教員	火	5～10		2		6	2年：平成24～27年度入学生	令和5年度以降不開講	
T480721	〃	機械・電気電子工学実験Ⅰ	機械・電気電子 工学科教員	火	5～10		2		6	2年：平成28～29年度入学生	TB6052 機械・電気電子工学実験Ⅰと 同時開講	面接授業（面接＋総授業時数の半数以下の遠隔 授業を含む）
T480811	〃	機械・電気電子工学実験ⅠB	機械・電気電子 工学科教員	火	5～10		2		6	2年：平成24～27年度以降入学生	令和4年度以降不開講	
T480912	〃	機械・電気電子工学実験ⅡA	機械・電気電子 工学科教員	火	5～10			2	6	3年：平成24～27年度入学生	令和5年度以降不開講	
T480922	〃	機械・電気電子工学実験Ⅱ	機械・電気電子 工学科教員	火	5～10			2	6	3年：平成28～29年度入学生	TB6053 機械・電気電子工学実験Ⅱと 同時開講	
T481012	〃	機械・電気電子工学実験ⅡB	機械・電気電子 工学科教員	火	5～10			2	6	3年：平成24～27年度入学生	令和4年度以降不開講	
T481111	〃	機械・電気電子工学実験ⅢA	機械・電気電子 工学科教員	木	5～10		2		6	3年：平成24～27年度入学生	令和5年度以降不開講	
T481121	〃	機械・電気電子工学実験Ⅲ	機械・電気電子 工学科教員	木	5～10		2		6	3年：平成28～29年度入学生	TB6054 機械・電気電子工学実験Ⅲと 同時開講	
T481211	〃	機械・電気電子工学実験ⅢB	機械・電気電子 工学科教員	木	5～10		2		6	3年：平成24～27年度入学生	令和4年度以降不開講	
T480501	〃	外書輪読	機械・電気電子 工学科教員				2		2	4年	履修登録期間中に履修登録すること	面接授業（面接＋総授業時数の半数以下の遠隔 授業を含む）
T480003	〃	卒業研究	機械・電気電子 工学科教員				8			4年		

T. 専門教育科目

【機械・電気電子工学科】

時間割コード	区分	授業科目	担当教員	曜日	時限	単位数			週時数	履修資格	備考	授業形式 ※変更の可能性あり ※必ずシラバスを確認すること
						通年	前期	後期				
T480601	〃	電気エネルギー伝送工学		オンデマンド			2		2	4年	令和5年度以降不開講	
X933013	学科共通	特別実習	機械・電気電子工学科 教員	集中的に行う		1				3年： 機械・電気電子工学科	インターンシップ対応科目 （※卒業要件単位にはならない） 履修登録必要なし	
X933023	〃	就業体験	機械・電気電子 工学科教員	集中的に行う		1				3年：平成25年度入学生 2年：平成26年度以降入学生 機械・電気電子工学科	インターンシップ対応科目 （※卒業要件単位にはならない） 履修登録必要なし	
T490203	〃	企業実践プロジェクト	森本 卓也 他	集中的に行う		4				3年：平成26～27年度入学生 受講制限あり	令和5年度以降不開講	
T720103	〃	企業実践 インターンシップA	森本 卓也 他	集中的に行う		2				3年：平成28年度以降入学生	理工学PBL実習Aに科目名変更	
T720203	〃	企業実践 インターンシップB	李 樹庭 他	集中的に行う		2				3年：平成28年度以降入学生	理工学PBL実習Bに科目名変更	
T720113	〃	理工学PBL実習A ※「企業実践インターンシップA」の 科目名が変更となったもの	森本 卓也 他	集中的に行う		2				3年：平成28年度以降入学生	TB0101理工学PBL実習Aと同時開講 履修人数に制限を設ける場合がある	
T720213	〃	理工学PBL実習B ※「企業実践インターンシップB」の 科目名が変更となったもの	李 樹庭 他	集中的に行う		2				3年：平成28年度以降入学生	TB0102理工学PBL実習Bと同時開講 履修人数に制限を設ける場合がある	
T710301	〃	職業指導概説 I	*石田 正人	集中			2			2年：平成12年度以降入学生 物質科学科 機械・電気電子工学科 建築・生産設計工学科	集中 教職（工業）用 教育学部と合同 TB0003 職業指導概説 I と同時開講	面接授業（面接のみ）
T490102	他学科用	電子工学概論	横田 正幸	火	3・4				2	2年： 建築・生産設計工学科	令和5年度以降不開講	
X931011	学科共通	高電圧工学	*瀬 古 勲	集中的に行う			2		2	3年：平成27年度以前入学生	令和4年度以降不開講 第一種電気主任技術者認定科目となる （卒業要件単位にはならない） 電気エネルギー発生工学と隔年開講 履修登録期間中に履修登録すること	

T. 専門教育科目

【機械・電気電子工学科】

時間割コード	区分	授業科目	担当教員	曜日	時限	単位数			週時数	履修資格	備考	授業形式 ※変更の可能性あり ※必ずシラバスを確認すること		
						通年	前期	後期						
X931041		電気法規・施設管理					2		2	4年：平成27年度以前入学生	令和4年度以降不開講 第一種電気主任技術者認定科目となる (卒業要件単位にはならない) 履修登録期間中に履修登録すること			
X931081		電気エネルギー発生工学					2		2	3年：平成27年度以前入学生	令和4年度以降不開講 第一種電気主任技術者認定科目となる (卒業要件単位にはならない) 高電圧工学と隔年開講 履修登録期間中に履修登録すること			
X931111		機械・電気電子工学実験Ⅳ	機械・電気電子 工学科教員				1			4年：平成24～27年度入学生	令和4年度以降不開講 第一種電気主任技術者認定科目となる (卒業要件単位にはならない) 履修登録期間中に履修登録すること			
X931102		電力システム工学	*泉 照 之						2	2	4年：平成27年度以前入学生	令和4年度以降不開講 第一種電気主任技術者認定科目となる (卒業要件単位にはならない) 履修登録期間中に履修登録すること		
X931061 ・X931062		無線法規	未 定	集 中			1	1			3年	無線従事者認定科目 (卒業要件単位にはならない) 電気通信システムと隔年開講 履修登録期間中に履修登録すること		
X931072		電気通信システム	*富 里 繁	集 中							1	3年	電気通信主任技術者認定科目 (卒業要件単位にはならない) 無線法規と隔年開講 履修登録期間中に履修登録すること	

T. 専門教育科目

【建築・生産設計工学科】

時間割コード	区分	授業科目	担当教員	曜日	時限	単位数			週時数	履修資格	備考	授業形式 ※変更の可能性あり ※必ずシラバスを確認すること
						通年	前期	後期				
T512402	材料工学	木材化学	加藤 定信	金	5・6			2	2	2年:	令和4年度不開講	
T512501	"	木材工学	澤田 樹一郎 細田 智久 小松 真吾	水	1・2		2		2	3年: 建築・生産設計工学科	履修登録期間中に履修登録すること	面接授業（面接＋総授業時数の半数以下の遠隔授業を含む）
T511601	"	環境材料工学	加藤 定信	木	3・4		2		2	4年	令和4年度不開講	
T510102	"	木質材料学	加藤 定信 *古野 信毅	木	3・4			2	2	2年	令和4年度不開講	
T510301	"	機能性材料学	建築・生産設計 工学科全教員				2		2	3年	令和4年度不開講	
T510801	"	建築材料学Ⅰ	影山 博之 若林 容輝 北村 寿宏 森戸 茂一	月	1・2		2		2	3年	TB7012 建築材料学と同時開講	面接授業（面接＋総授業時数の半数以下の遠隔授業を含む）
T510902	"	建築材料学Ⅱ	小林 久高 *足立 正智 *坂本 拓三	火	1・2			2	2	3年	TB7034 ヘリテージマネジメント学 と同時開講	面接授業（面接のみ）
T512601	"	建築計画学	三島 幸子	水	3・4		2		2	2年:	TB7005 建築計画学と同時開講	
T511001	"	住環境工学Ⅰ	清水 貴史	水	1・2		2		2	2年	TB7009 住環境工学Ⅰと同時開講	
T511101	"	住環境工学Ⅱ	グエン トラン イェン カン	月	3・4		2		2	3年	TB7016 住環境工学Ⅱと同時開講	面接授業（面接＋総授業時数の半数以下の遠隔授業を含む）
T525001	"	建築都市空間論	千代 章一郎 細田 智久	月	9・10		2		2	3年:	TB7024 建築都市空間論と同時開講	

T. 専門教育科目

【建築・生産設計工学科】

時間割コード	区分	授業科目	担当教員	曜日	時限	単位数			週時数	履修資格	備考	授業形式 ※変更の可能性あり ※必ずシラバスを確認すること
						通年	前期	後期				
T512802	〃	建築構法	小林 久高	金	1・2			2	2	2年:	TB7033 木造建築と木材と同時開講	面接授業（面接のみ）
T512903	〃	建築構造力学Ⅰ	小松 真吾	火	1・2			2	2	2年:	TA7005 建築構造力学Ⅰと同時開講	
T513001	〃	建築構造力学Ⅱ	澤田 樹一郎	火	1・2		2		2	2年:	TB7011 建築構造力学Ⅱと同時開講	面接授業（面接のみ）
T513102	〃	建築構造計画学Ⅰ	小松 真吾	水	1・2			2	2	3年:	TB7013 建築構造計画学と同時開講	面接授業（面接のみ）
T513201	材料工学	建築構造計画学Ⅱ	澤田 樹一郎	木	9・10		2		2	4年:	TB7020 構造設計学と同時開講	
T513302	〃	建築生産	澤田 樹一郎 *未定	水	3・4			2	2	3年:	TB7036 建築生産と同時開講	
T513402	〃	建築法規	細田 智久 *池田 隆之	金	7・8			2	2	3年: 建築・生産設計工学科	TB7003 建築法規と同時開講	面接授業（面接+総授業時数の半数以下の遠隔授業を含む）
T511911	〃	日本建築史	千代 章一郎	金	5・6		2		2	3年:	TB7023 日本建築史と同時開講	面接授業（面接のみ）
T512002	〃	デザイン演習						1		2年: 建築・生産設計工学科 建築設計製図Ⅰ既修者	令和4年度不開講	
T513501	〃	製図基礎演習	井上 亮 細田 智久 三島 幸子	金	7・8		1		2	1年: 建築・生産設計工学科	TA7002 製図基礎演習と同時開講	面接授業（面接のみ）
T513602	〃	建築CAD	井上 亮	月	7・8			1	2	2年: 建築・生産設計工学科	TB7001 デザインCADと同時開講	面接授業（面接のみ）
T513701	〃	建築設計製図Ⅰ	小林 久高 清水 貴正 *足立 智二 *原 浩	木	5~8		2		4	2年: 建築・生産設計工学科 製図基礎演習既修者のみ	TB7004 建築設計製図Ⅰと同時開講	面接授業（面接のみ）

T. 専門教育科目

【建築・生産設計工学科】

時間割コード	区分	授業科目	担当教員	曜日	時限	単位数			週時数	履修資格	備考	授業形式 ※変更の可能性あり ※必ずシラバスを確認すること
						通年	前期	後期				
T513802	〃	建築設計製図Ⅱ	千代章一郎 三島幸久 井上亮 澤田樹一郎 小松真吾 グエン トラン イェン カン *坪倉 菜水 *江 角 俊 則	木	1～4			2	4	3年：建築設計製図Ⅰ既修得者のみ	建築CADもしくはインテリアデザインを履修していることが望ましい。 TB7008 建築設計製図Ⅱと同時開講	面接授業（面接＋総授業時数の半数以下の遠隔授業を含む）
T513901	〃	建築設計製図Ⅲ	千代章一郎 細田智久 井上亮 三島幸子 *宇田川 孝 浩 *三分一 博 志	木	1～4		2		4	3年：建築設計製図Ⅱ既修得者のみ	TB7025 建築設計製図Ⅲと同時開講	面接授業（面接＋総授業時数の半数以下の遠隔授業を含む）
T514101	〃	建築設計製図Ⅳ	千代章一郎 細田智久 井上亮	火	7～10		2		4	4年：建築設計製図Ⅲ既修得者のみ		面接授業（面接＋総授業時数の半数以下の遠隔授業を含む）
T511701	〃	材料工学実験Ⅰ	清水 貴史 グエン トラン イェン カン	火	5～10		2		6	3年：平成27年度以前入学生	TB7015 建築環境実験と同時開講	面接授業（面接のみ）
T511811	材料工学	建築環境実験	清水 貴史 グエン トラン イェン カン	火	5～10		2		6	3年：平成28年度以降入学生	材料工学実験Ⅰと同時開講	面接授業（面接のみ）
T511802	〃	材料工学実験Ⅱ	澤田樹一郎 小松真吾	火	5～10			2	6	3年：平成27年度以前入学生	T51171 建築材料実験 TB7018 建築構造実験と同時開講	



T. 専門教育科目

【建築・生産設計工学科】

時間割コード	区分	授業科目	担当教員	曜日	時限	単位数			週時数	履修資格	備考	授業形式 ※変更の可能性あり ※必ずシラバスを確認すること
						通年	前期	後期				
T511712	〃	建築材料実験	澤田 樹一郎 小松 真吾	火	5～10			2	6	3年：平成28年度以降入学生	T51180 材料工学実験Ⅱ TB7018 建築構造実験と同時開講	
T514201	〃	造形デザイン	井上 亮	月	5・6		2		2	3年：建築・生産設計工学科	TB7035 景観論と同時開講	面接授業（面接のみ）
T514302	〃	現代建築論	千代田 章一郎 細田 智久	火	7・8			2	2	1年：建築・生産設計工学科	TA7004 現代建築論と同時開講	面接授業（面接＋総授業時数の半数以下の遠隔授業を含む）
T514402	〃	建築環境工学	清水 貴史	金	7・8			2	2	2年：建築・生産設計工学科	TA7007 住環境基礎と同時開講	
T514502	〃	都市計画論	細田 智久 千代田 章一郎	火	5・6			2	2	2年：建築・生産設計工学科	TB7006 都市計画論と同時開講	
T514602	〃	西洋近代建築史	千代田 章一郎	水	3・4			2	2	2年：建築・生産設計工学科	TB7007 西洋建築史と同時開講	面接授業（面接のみ）
T514702	〃	インテリアデザイン	千代田 章一郎 細田 智久 三島 幸子 *前田 圭介	木	5～8			2	2	2年：建築・生産設計工学科	TB7021 インテリアデザインと同時開講	面接授業（面接＋総授業時数の半数以下の遠隔授業を含む）
T514801	〃	ランドスケープ	小林 久高	月	3・4		2		2	2年：建築・生産設計工学科	TB7022 風土と住まいと同時開講	面接授業（面接のみ）
T514901	〃	建築施工学	小林 久高	金	7・8		2		2	3年：建築・生産設計工学科	TB7002 建築施工学と同時開講	面接授業（面接のみ）
T515002	〃	設備設計学	清水 貴史	金	5・6			2	2	3年：建築・生産設計工学科	TB7010 建築設備学Ⅰと同時開講	
T515101	〃	振動工学・耐震設計	小松 真吾	火	5・6		2		2	4年：建築・生産設計工学科	TB7019 耐震設計学と同時開講	面接授業（面接のみ）
T515201	〃	土質・地盤基礎構造工学	志比利 秀	月	3・4		2		2	4年：建築・生産設計工学科 地球資源環境学科以外の受講可能 人数は10名まで	T23071/TB3034 土質力学と同時開講	
T522201	機械加工システム学	材料力学Ⅰ	澤田 樹一郎	木	1・2		2		2	2年：建築・生産設計工学科		

T. 専門教育科目

【建築・生産設計工学科】

時間割コード	区分	授業科目	担当教員	曜日	時限	単位数			週時数	履修資格	備考	授業形式 ※変更の可能性あり ※必ずシラバスを確認すること
						通年	前期	後期				
T522302	〃	材料力学Ⅱ	澤田 樹一郎	水	3・4			2	2	2年：建築・生産設計工学科		
T522501	機械加工システム学	材料力学演習Ⅰ	澤田 樹一郎	金	5・6		1		2	2年：建築・生産設計工学科		
T522602	〃	材料力学演習Ⅱ	澤田 樹一郎	金	7・8			1	2	2年：建築・生産設計工学科		
T522702	〃	弾性力学	吉原 浩	月	5・6			2	2	3年：	令和4年度不開講	
T524901	〃	先進セラミック材料学	吉原 浩	水	3・4		2		2	3年：	令和4年度不開講	
T523102	〃	加工機械学	未 定	集中的に行う				2	2	3年：	令和4年度不開講	
T520801	〃	精密加工学	未 定	木	5・6		2		2	4年	令和4年度不開講	
T523202	〃	材料設計工学Ⅰ	澤田 樹一郎	金	3・4			2	2	2年：		
T523302	〃	材料設計工学Ⅱ	未 定	集中的に行う				2	2	3年：	令和4年度不開講	
T523401	〃	環境調和工学	吉延 匡弘	金	3・4		2		2	2年：	令和4年度不開講	
T523501	〃	高分子科学	吉延 匡弘	金	3・4		2		2	3年：	令和4年度不開講	
T523601	〃	複合材料学	*上原 徹	火	3・4		2		2	3年：	令和4年度不開講	
T523802	〃	繊維材料学	吉延 匡弘	火	5・6			2	2	2年：	令和4年度不開講	
T521901	〃	バイオマス変換工学	吉延 匡弘	金	9・10		2		2		令和4年度不開講	

T. 専門教育科目

【建築・生産設計工学科】

時間割コード	区分	授業科目	担当教員	曜日	時限	単位数			週時数	履修資格	備考	授業形式 ※変更の可能性あり ※必ずシラバスを確認すること
						通年	前期	後期				
T520902	〃	紙パルプ学	吉延匡弘	金	9・10			2	2	3年	令和4年度不開講	
T524211	〃	材料概論	吉原浩	金	7・8		2		2	3年:	令和4年度不開講	
T524411	機械加工システム学	材料システム学	吉原浩	金	3・4		2		2	3年:	令和4年度不開講	
T521002	〃	材料再生利用工学	吉延匡弘	金	9・10			2	2	3年:	令和4年度不開講	
T524002	〃	機械設計製図	未定	月金	1・2 3・4			2	4	2年: 建築・生産設計工学科	令和6年度不開講	
T524101	〃	機械CAD	李樹庭	水	3~6		2		4	3年: 機械・電気電子工学科を除く	令和6年度不開講	
T522101	〃	機械工作実習	吉延匡弘 吉未弘定	火	5~10		2		6	3年	令和4年度不開講	
T522002	〃	機械加工学実験	吉原浩 吉加未信定	火	5~10			2	6	3年	令和4年度不開講	
T602201	〃	家族の生活と住まい	正岡さち	金	3・4		2		2	2年: 建築・生産設計工学科	教育学部と合同 TB7029 住居学Ⅱと同時開講	
T602102	学科共通	住まいの計画	正岡さち	木	5・6			2	2	1年: 建築・生産設計工学科	教育学部と合同 TB7028 住居学Ⅰと同時開講	
T391601	〃	工科系の複素関数論	和田健志	火	3・4		2		2	2年: 機械・電気電子工学科 建築・生産設計工学科	TB4048 工科系の複素関数論 と同時開講	面接授業（面接のみ）
T391702	〃	工業数学	吉原浩	木	1・2			2	2	1年: 建築・生産設計工学科	令和4年度不開講	
T391802	〃	工科系の微分方程式	齋藤保久	金	7・8			2	2	2年: 機械・電気電子工学科 建築・生産設計工学科	令和4年度以降不開講	

T. 専門教育科目

【建築・生産設計工学科】

時間割コード	区分	授業科目	担当教員	曜日	時限	単位数			週時数	履修資格	備考	授業形式 ※変更の可能性あり ※必ずシラバスを確認すること
						通年	前期	後期				
T390901	〃	確率・統計	未定	集中的に行う			2		2	3年：機械・電気電子工学科 建築・生産設計工学科	令和4年度以降不開講	
T580702	〃	統計学演習	澤田 樹一郎	金	9・10			1	2	3年：	令和4年度不開講	
T190511	〃	流体力学	波場 直之	火	5・6			2	2	2年：建築・生産設計工学科	令和4年度不開講	
T190612	〃	工業熱力学	廣光 一郎	火	5・6			2	2	2年：建築・生産設計工学科	令和4年度不開講	
T190701	〃	固体物性論	大庭 卓也	火	1・2			2	2	3年：建築・生産設計工学科	令和4年度不開講	
T580801	〃	創成教育セミナーⅠ	吉延 匡弘 加藤 定信 吉原 弘浩	火	9・10			1	2	2年：	令和4年度不開講	
T580902	〃	創成教育セミナーⅡ	吉延 匡弘 吉原 弘浩	火	9・10			1	2	2年：	令和4年度不開講	
T581001	〃	技術者倫理	加藤 定信	金	5・6			2	2	3年：	令和4年度不開講	
T580101	学科共通	外国書講読Ⅰ	澤田 樹一郎 グエン トラン イェン カン	月	7・8			1	2	2年	TB7038外書輪読と同時開講	面接授業（面接＋総授業時数の半数以下の遠隔授業を含む）
T580202	〃	外国書講読Ⅱ	細田 智久	集中的に行う				1	2	2年：建築・生産設計工学科	履修登録期間中に履修登録すること	面接授業（面接のみ）
T580401	〃	工場見学	小林 久高	集中的に行う				1		2年	履修登録期間中に履修登録すること TB7030 建築見学Ⅰと同時開講	面接授業（面接のみ）
T581102	〃	科目セミナー	建築・生産設計 工学科全教員					1		3年：		面接授業（面接＋総授業時数の半数以下の遠隔授業を含む）
T580601・T580602	〃	専攻実習	建築・生産設計 工学科全教員	集中的に行う				1	1	2年・3年：平成24年度以前入学生	インターンシップ対応科目 履修登録必要なし	

T. 専門教育科目

【建築・生産設計工学科】

時間割コード	区分	授業科目	担当教員	曜日	時限	単位数			週時数	履修資格	備考	授業形式 ※変更の可能性あり ※必ずシラバスを確認すること
						通年	前期	後期				
T580611・T580612	〃	就業体験	建築・生産設計 工学科全教員	集中的に行う			1	1		2年・3年：平成25年度以前入学生 2年・3年・4年：平成26年度以降 建築・生産設計工学科	インターンシップ対応科目 履修登録必要なし	
T580511・T580512	〃	専攻演習	建築・生産設計 工学科全教員				1	1		4年：		
T580011・T580012	〃	卒業研究	建築・生産設計 工学科全教員				4	4		4年：		
T581203	〃	企業実践プロジェクト	森本 卓也 他	集中的に行う		4				3年：平成23年～27年度入学生 受講制限あり	履修登録期間中に履修登録すること	
T720103	〃	企業実践 インターンシップA	森本 卓也 他	集中的に行う		2				3年：平成28年度以降入学生	理工学PBL実習Aに科目名変更	
T720203	〃	企業実践 インターンシップB	李 樹庭 他	集中的に行う		2				3年：平成28年度以降入学生	理工学PBL実習Bに科目名変更	
T720113	〃	理工学PBL実習A ※「企業実践インターンシップ A」の科目名が変更となったもの	森本 卓也 他	集中的に行う		2				3年：平成28年度以降入学生	TB00143理工学PBL実習Aと同時開講 履修人数に制限を設ける場合がある	
T720213	〃	理工学PBL実習B ※「企業実践インターンシップ B」の科目名が変更となったもの	李 樹庭 他	集中的に行う		2				3年：平成28年度以降入学生	TB00143理工学PBL実習Bと同時開講 履修人数に制限を設ける場合がある	
T710301	学科共通	職業指導概説 I	*石田 正人	集中			2			2年： 物質科学科 機械・電気電子工学科 建築・生産設計工学科	集中 教職（工業）用 教育学部と合同 TB0003 職業指導概説 I と同時開講	面接授業（面接のみ）
T581012	〃	開発設計プロセス工学	*上原 徹	未定				2		3年：	令和4年度不開講	

T. 専門教育科目

【建築・生産設計工学科】

時間割コード	区分	授業科目	担当教員	曜日	時限	単位数			週時数	履修資格	備考	授業形式 ※変更の可能性あり ※必ずシラバスを確認すること
						通年	前期	後期				
T514001	材料工学	建築計画学演習	千代章一郎 細田智久 小井上高亮 三島幸子	集中的に行う			1			4年：建築・生産設計工学科 受講制限あり	履修登録期間中に履修登録すること TB7027 まちづくり演習と同時開講	面接授業（面接＋総授業時数の半数以下の遠隔授業を含む）
T512702	〃	建築設備学	清水貴史	金	3・4			2	2	3年：	設備設計学を履修していることが望ましい TB7017 建築設備学Ⅱと同時開講	
T524601	機械加工システム学	生産管理工学	*上原徹	未定			2			3年：	令和4年度不開講	
T524301	〃	材料加工学	*未定	集中			2			3年：	令和4年度不開講	

T. 専門教育科目

【学部共通】

時間割コード	区分	授業科目	担当教員	曜日	時限	単位数			週時数	履修資格	備考	授業形式 ※変更の可能性あり ※必ずシラバスを確認すること	
						通年	前期	後期					
T700111	〃	生物学概論	舞見林 木玉 昭彦 蘇紀娟	火	1・2		2		2	2年：物質科学科 地球資源環境学科 平成24年度入学生	教職（理科）用 生物資源科学部と合同		
T700121	〃	生物学	舞見林 木玉 昭彦 蘇紀娟	火1→2 オンデマンド			2		2	2年：物質科学科 地球資源環境学科 平成25年度以降入学生	教職（理科）用 生物資源科学部と合同 オンデマンドで実施 初回ガイダンスについては別途掲示する	遠隔授業（非同期型オンラインのみ）	
T700302	〃	生物学実験	生物資源科学部 生物科学科全教員	月	5～10				2	6	3年：物質科学科 地球資源環境学科	教職（理科）用 生物資源科学部と合同	面接授業（面接＋総授業時数の半数以下の遠隔授業を含む）
T710301	〃	職業指導概説 I	*石田 正人	集中			2				2年：平成12年度以降入学生 物質科学科 機械・電気電子工学科 建築・生産設計工学科	集中 教職（工業）用 教育学部と合同 TB0003 職業指導概説 I と同時開講	面接授業（面接のみ）
T720103	〃	企業実践 インターンシップ A	森本 卓也 他	集中的に行う			2				3年：平成28年度以降入学生	理工学PBL実習Aに科目名変更	
T720203	〃	企業実践 インターンシップ B	影山 博之 島田 容英 若林 村寿 北森 戸茂	集中的に行う			2				3年：平成28年度以降入学生	理工学PBL実習Bに科目名変更	
T720113	〃	理工学PBL実習A ※「企業実践インターンシップA」の科目名が変更となったもの	森本 卓也 他	集中的に行う			2				3年：平成28年度以降入学生	TB00143理工学PBL実習Aと同時開講 履修人数に制限を設ける場合がある	
T720213	〃	理工学PBL実習B ※「企業実践インターンシップB」の科目名が変更となったもの	李 樹庭 他	集中的に行う			2				3年：平成28年度以降入学生	TB00143理工学PBL実習Bと同時開講 履修人数に制限を設ける場合がある	
T740103	学部共通	海外就業体験	黒岩 大史 加藤 定信 中務 明	集中			2				1年：平成27年度以降入学生	TB0006 海外就業体験と同時開講 開催が決定し次第、別途通知する。	

備考①担当教員の\*印は、嘱託講師を示す。

②嘱託講師による集中講義は、実施前に日程等詳細を掲示により通知する。

③開講日程が重複している場合は、同時履修できないので注意すること。

# 教職に関する科目



X. 教職に関する科目（平成29年度以前入学生用）

時間割コード	区 分	授 業 題 目	担 当 教 員	曜日	時限	単 位 数			週 時 数	履 修 資 格	備 考
						通年	前期	後期			
X951021	教職の意義等に関する科目	教職概論B	深見 俊崇 他 *未定 *未定		集 中		2		1年：	集中履修登録期間中に履修登録すること 法文・生資・医と合同 非常勤講師：担当2コマ	
X952022	教育の基礎理論に関する科目	教育原論Ⅱ	*古 波 蔵 香		集 中		2		2年：	集中履修登録期間中に履修登録すること 生資と合同	
X952121	〃	学校教育心理学概説	*澤 田 忠 幸		集 中		2		2年：	集中履修登録期間中に履修登録すること 生資と合同	
X952222	〃	教育社会学概説	香 川 奈 緒 美		集 中		2		2年：	集中履修登録期間中に履修登録すること 法文・医と合同	
X953511	教育課程及び指導法に関する科目	数学科教育法概説	御 園 真 史	月	9・10		2	2	2年：数理・情報システム学科	教育「数学科教育法概説Ⅰ」と合同	
X953522	〃	数学科教育法特講Ⅰ	御 園 真 史	月	9・10		2	2	2年：数理・情報システム学科	高等学校教諭免許状取得希望者で数学科教育法特講を受講する者は、「数学科教育法特講Ⅱ」を履修することが望ましい。 「数学科教育法特講Ⅰ」は教育学部と合同	
X953531	〃	数学科教育法特講Ⅱ	*福 田 博 人		集 中		2	2	3年：数理・情報システム学科		
X953542	〃	数学科教育法特講Ⅲ	御 園 真 史 下 村 岳 人		集 中		2	2	3年：数理・情報システム学科		
X953562	〃	情報科教育法概説	*藤 村 裕 一		集 中		2		2年：数理・情報システム学科	集中履修登録期間中に履修登録すること	
X953571	〃	情報科教育法特講Ⅰ	*森 山 潤		集 中		2		3年：数理・情報システム学科	令和6年度不開講集中 「情報科教育法特講Ⅱ」と隔年開講 履修登録期間中に履修登録すること	
X953581	〃	情報科教育法特講Ⅱ	*森 山 潤		集 中		2		3年：数理・情報システム学科	集中 「情報科教育法特講Ⅰ」と隔年開講 履修登録期間中に履修登録すること	
X953611	〃	中等理科教育法概説	*向 平 和		集 中		2	2	2年：物質科学科 地球資源環境学科	集中履修登録期間中に履修登録すること 生物資源科学部と合同	
X953622	〃	中等理科教育法特講Ⅰ	*泉 直 志		集 中		2	2	2年：物質科学科 地球資源環境学科 中等理科教育法概説2単位修得者	集中履修登録期間中に履修登録すること 生物資源科学部と合同	
X953631	〃	中等理科教育法特講Ⅱ	*向 平 和		集 中		2		3年：物質科学科 地球資源環境学科 中等理科教育法概説2単位修得者 *平成24、25年度の入学生で、高等学校教諭免許状のみの取得希望の方は、中等理科教育法特講Ⅰ既修得者でないと履修不可	集中履修登録期間中に履修登録すること	

時間割コード	区 分	授 業 題 目	担 当 教 員	曜日	時限	単 位 数			週 時 数	履 修 資 格	備 考
						通年	前期	後期			
X953642	教育課程及び指導法に関する科目	中等理科教育法特講Ⅲ	*高橋 泰道		集 中			2		3年：物質科学科 地球資源環境学科 中等理科教育法概説2単位修得者 *平成24, 25年度の入学生で、高等学校教諭免許状のみの取得希望の方は、中等理科教育法特講Ⅰ既修得者でないとは履修不可	集中 履修登録期間中に履修登録すること
X954021	〃	道徳教育指導論（中）	丸橋 静香	木	5・6			2	2	3年：	法文学部と合同
X954121	〃	特別活動指導論	早川 知宏		集 中			2		3年：	集中 履修登録期間中に履修登録すること
X954322	〃	教育の方法と技術（令和3年度以前入学生） 教育の方法および技術（情報通信技術の活用を含む）—（令和4年度以降入学生）	深見 俊崇 松尾 奈美 早川 知宏		集 中			2	2	2年：平成24年度以降入学生	生資と合同
X955221	生徒指導、教育相談及び進路指導等に関する科目	生徒・進路指導論	川俣 理恵		集 中			2		2年：平成24年度以降入学生	集中 履修登録期間中に履修登録すること 生資・医と合同
X955322	〃	教育相談の理論と方法	川俣 理恵		集 中			2		3年：平成24年度以降入学生	集中 履修登録期間中に履修登録すること 生資と合同
X958123	教育実践演習	教職実践演習（中・高）	塩津 英樹 他					2		4年：	集中 履修登録期間中に履修登録すること 嘱託講師：担当12コマ×2
X957023	教育実習	教育実習に係る事前事後指導	塩津 英樹 他					1		4年：平成16～23年度入学生	集中 履修登録期間中に履修登録すること 法文・生資と合同
X957123	〃	教育実習Ⅰ						4		4年：	中学校教諭免許状（高等学校教諭免許状も含む）取得希望者用 履修登録期間中に履修登録すること
X957223	〃	教育実習Ⅱ						2		4年：	高等学校教諭免許状のみの取得希望者用 履修登録期間中に履修登録すること

備考①担当教員の\*印は、嘱託講師を示す。

②嘱託講師による集中講義は、実施前に日程等詳細を掲示により通知する。

③開講日程が重複している場合は、同時履修できないので注意すること。

学芸員に関する  
専門教育科目

学芸員に関する専門教育科目（平成25年度～平成29年度入学生用）

時間割コード	区分	授業科目	担当教員	曜日	時限	単位数			週時数	履修資格	備考			
						通年	前期	後期						
X970112	生涯学習概論	生涯教育論	大野 公寛			集中			2		2年：平成24年度以降入学生	集中履修登録期間中に履修登録すること	必修	
X970211	博物館概論	博物館概論A	會下和宏	金	9・10				2		2	2年：平成24年度以降入学生		選択必修
X970221	〃	博物館概論B	*松岡敬二			集中			2			2年：平成24年度以降入学生	集中履修登録期間中に履修登録すること	
X970411	博物館資料論	博物館資料論	會下和宏	水	5・6				2		2	2年：平成24年度以降入学生		必修
X970512	博物館資料保存論	博物館資料保存論	會下和宏 *澤田正明	水	5・6				2	2	2	2年：平成24年度以降入学生		必修
X970612	博物館展示論	博物館展示論A	會下和宏	水	9・10				2	2	2	2年：平成24年度以降入学生		
X970622	〃	博物館展示論B	*菅田康彦			集中			2			2年：平成24年度以降入学生	集中履修登録期間中に履修登録すること	選択必修
X970311	博物館経営論	博物館経営論	*永井泰			集中			2			2年：平成24年度以降入学生	集中履修登録期間中に履修登録すること	必修
X970722	〃	博物館情報・メディア論B	會下和宏			集中			1			2年：平成24年度以降入学生	集中履修登録期間中に履修登録すること	選択必修
X954322	〃	教育の方法と技術	深見俊崇 松尾奈美 早川知宏			未定			2			2年：平成24年度以降入学生	集中履修登録期間中に履修登録すること	必修

学芸員に関する専門教育科目（平成25年度～平成29年度入学生用）

時間割コード	区分	授業科目	担当教員	曜日	時限	単位数			週時数	履修資格	備考	
						通年	前期	後期				
X952022	博物館教育論	教育原論Ⅱ	*古波蔵香		集中			2		2年：平成24年度以降入学生	集中履修登録期間中に履修登録すること	必修
X970822	"	博物館教育論B	會下和宏		集中			1		2年：平成24年度以降入学生	集中履修登録期間中に履修登録すること	選択必修
X973923	博物館実習	博物館実習Ⅱ	會下和宏 *永井泰		前期：水7～9 後期：集中		1		3	3年：平成24年度以降入学生 博物館実習Ⅲ履修者のみ履修制限あり。備考②参照。	後期に一部集中履修登録期間中に履修登録すること	必修
X973933	"	博物館実習Ⅲ	會下和宏		集中		1			3年：平成24年度以降入学生 履修制限あり。備考②参照。	集中履修登録期間中に履修登録すること	必修
T211103	"	岩石学実習	亀井淳志 大平寛人 遠藤俊祐 *未定	金	7～9		2		3	2年：地球資源環境学科		
T290301	"	地学実習	三瓶良和 入月俊明 汪井登武 酒井哲弥 林広樹 増本淳清 亀井平寛 大志比利 小暮哲秀 向吉秀樹	月	5～10		2		6	3年：地球資源環境学科除く		選択必修
T700302	"	生物学実験	生物資源科学部 生物科学科全教員	月	5～10			2	6	3年：地球資源環境学科除く		

備考 ①岩石学実習、地学実習及び生物学実験以外の授業科目の単位は、卒業の要件となる単位に算入しない。

②原則として、博物館法施行規則に定める科目のうち「博物館実習Ⅱ」、「博物館実習Ⅲ」を除く科目20単位修得者のみ履修可とする。

「博物館実習Ⅱ」と「博物館実習Ⅲ」は同時並行して履修すること。

③担当教員の\*印は、嘱託講師を示す。

④嘱託講師による集中講義は、実施前に日程等詳細を掲示により通知する。

⑤開講日程が重複している場合は、同時履修できないので注意すること。

# 全 学 開 放 科 目

# 全学開放科目

## Z A. 法文学部開講科目（教育学部・人間科学部・総合理工学部・生物資源科学部・材料エネルギー学部用）

時間割コード	学科共通 概論科目	授 業 科 目	担 当 教 員	曜 日	時 限	単位数			週 時 数	履 修 資 格	備 考	授業の方法	左記以外の方法 (具体的に記入)
						通 年	前 期	後 期					
Z A 4 1 1 0	法経学科	政治学	*未定		集中講義			2		1年			集中講義一覧表の 揭示により確認
Z A 4 1 1 2	"	刑事法 I	小池 直希	木	7・8			2	2	1年	令和6年度不開講		
Z A 2 0 1 0	"	経済学概論	野田 哲夫	金	3・4			2	2	1年		面接授業(面接+総授業時数の 半数以下の遠隔授業を含む)	
Z A 4 2 1 2	"	情報経済論	野田 哲夫	月	7・8			2	2	2年	令和6年度不開講 特別副専攻プログラム Ruby・OSS履修プログラム 対象科目		
Z A 4 4 0 3	"	情報産業論	野田 哲夫	金	3・4		2	2	2	2年	特別副専攻プログラム Ruby・OSS履修プログラム 対象科目	面接授業(面接+総授業時数の 半数以下の遠隔授業を含む)	
Z A 4 4 3 3	"	経済統計処理論	野田 哲夫	月	5・6			2	2	2年 平成29年度以降入学生	特別副専攻プログラム 数理・データサイエンス基礎プログラム 対象科目	面接授業(面接+総授業時数の 半数以下の遠隔授業を含む)	
Z A 4 2 0 4	"	財政学 I	関 耕平	火	5・6		2	2	2	2年		面接授業(面接+総授業時数の 半数以下の遠隔授業を含む)	
Z A 4 2 0 5	"	財政学 II	関 耕平	火	1・2			2	2	2年		面接授業(面接+総授業時数の 半数以下の遠隔授業を含む)	
Z A 4 2 0 6	"	金融論 I	葛西 洋平	木	7・8		2	2	2	2年		面接授業(面接+総授業時数の 半数以下の遠隔授業を含む)	
Z A 4 2 0 7	"	金融論 II	葛西 洋平	木	7・8			2	2	2年		面接授業(面接+総授業時数の 半数以下の遠隔授業を含む)	
Z A 4 2 0 8	"	経済政策論 I	飯野 公央	火	7・8		2	2	2	2年		面接授業(面接のみ)	
Z A 4 2 0 9	"	経済政策論 II	飯野 公央	火	7・8			2	2	2年		面接授業(面接のみ)	
Z A 4 3 2 2	"	地方自治法	永松 正則	水	1・2			2	2	3年		面接授業(面接のみ)	
Z A 4 4 1 9	"	証券論	飯野・非常勤講師	木	3・4			2	2	2年		面接授業(面接+総授業時数の 半数以下の遠隔授業を含む)	
Z A 4 4 3 5	"	保険論	飯野・非常勤講師	金	7・8			2	2	2年 令和2年度以降入学生		面接授業(面接+総授業時数の 半数以下の遠隔授業を含む)	
Z A 4 4 3 4	"	経営学	葛西 洋平	木	1・2			2	2	2年 令和2年度以降入学生		面接授業(面接+総授業時数の 半数以下の遠隔授業を含む)	
Z A 5 1 0 1	社会文化学科	社会学概論 II	片岡 佳美	金	5・6		2	2	2	2年		面接授業(面接のみ)	
Z A 5 1 0 5	"	現代史概説	板垣 貴志	金	3・4		2	2	2	2年		面接授業(面接のみ)	
Z A 5 1 0 6	"	考古学概論 I	大橋 泰夫	月	7・8		2	2	1	1年		面接授業(面接のみ)	
Z A 5 2 5 1	"	社会学史	猿渡 壮	木	5・6		2	2	2	2年		面接授業(面接のみ)	
Z A 5 2 5 3	"	社会調査 I	猿渡 壮	月	3・4		2	2	2	2年	特別副専攻プログラム 数理・データサイエンス基礎プログラム 対象科目	面接授業(面接のみ)	

Z A. 法文学部開講科目 (教育学部・人間科学部・総合理工学部・生物資源科学部・材料エネルギー学部用)

時間割コード	学科共通 概論科目	授 業 科 目	担 当 教 員	曜 日	時 限	単 位 数			週 時 数	履 修 資 格	備 考	授業の方法	左記以外の方法 (具体的に記入)
						通 年	前 期	後 期					
Z A 5 2 5 4	〃	社会調査Ⅱ							2年	令和6年度不開講 特別副専攻プログラム 数理・データサイエンス基礎プログラム 対象科目			
Z A 5 2 7 1	〃	社会学応用A	猿渡 壮	火	5・6			2	2	3年	特別副専攻プログラム 数理・データサイエンス基礎プログラム 対象科目	面接授業(面接のみ)	
Z A 5 2 7 2	〃	社会学応用B	片岡 佳美	火	5・6		2		2	3年	特別副専攻プログラム 数理・データサイエンス基礎プログラム 対象科目	面接授業(面接のみ)	
Z A 5 3 1 6	〃	自然地理学概論	非常勤講師				2	2		2年	特別副専攻プログラム 自然災害軽減科学プログラム 対象科目		集中講義一覧表の 掲示により確認
Z A 5 3 1 7	〃	自然地理学特論	非常勤講師				2	2	2	2年	特別副専攻プログラム 自然災害軽減科学プログラム 対象科目		集中講義一覧表の 掲示により確認
Z A 5 3 1 9	〃	地理情報システム	菊池 慶之				2		2	2年	令和6年度は地理学研究室学生のみ 特別副専攻プログラム 自然災害軽減科学プログラム 対象科目		
Z A 5 3 0 6	〃	地誌学Ⅰ	菊池 慶之	火	5・6			2	2	2年			
Z A 5 3 1 8	〃	経済地理学	菊池 慶之	月	5・6			2	2	2年			
Z A 5 3 3 1	〃	地理学原論	船杉 力修	月	7・8			2	2	1年		面接授業(面接のみ)	
Z A 5 3 3 2	〃	歴史地理学	船杉 力修	火	7・8		2		2	2年		面接授業(面接のみ)	
Z A 5 3 0 7	〃	地誌学Ⅱ	船杉 力修	火	7・8			2	2	2年		面接授業(面接のみ)	
Z A 5 3 2 0	〃	地図学	船杉 力修	月	7・8		2		2	2年		面接授業(面接のみ)	
Z A 5 1 1 5	〃	文化人類学入門	福井 栄二郎	水	3・4		2		2	1年		面接授業(面接のみ)	
Z A 5 4 5 1	〃	日本史概説A	*大日方 克己	火	5・6		2		2	2年		面接授業(面接のみ)	
Z A 5 4 5 2	〃	日本史概説B	小林 准士	木	3・4			2	2	2年		面接授業(面接のみ)	
Z A 5 4 5 3	〃	東洋史概説A	丸橋 充拓	火	7・8		2		2	2年		面接授業(面接のみ)	
Z A 5 4 5 4	〃	東洋史概説B	佐々木 愛	火	7・8			2	2	2年		面接授業(面接のみ)	
Z A 5 4 5 5	〃	西洋史概説A	渋谷 聡	水	1・2		2		2	2年		面接授業(面接のみ)	
Z A 5 4 5 6	〃	西洋史概説B	*未定				2			2年		面接授業(面接のみ)	集中講義一覧表の 掲示により確認
Z A 5 5 0 1	〃	考古学概論Ⅱ	大橋 泰夫	月	7・8			2	2	1年		面接授業(面接のみ)	
Z A 1 1 0 0	言語文化学科	日本語学概論	野間 純平	木	5・6			2	2	1年		面接授業(面接のみ)	
Z A 1 1 1 0	〃	哲学概論	田中 一馬	月	9・10			2	2	1年		面接授業(面接のみ)	



Z A. 法文学部開講科目 (教育学部・人間科学部・総合理工学部・生物資源科学部・材料エネルギー学部用)

時間割コード	学科共通 概論科目	授 業 科 目	担 当 教 員	曜 日	時 限	単 位 数			履 修 資 格	備 考	授業の方法	左記以外の方法 (具体的に記入)
						通 年	前 期	後 期				
Z A 2 9 2 0	〃	日本語史講義	浅田 健太郎	火	5・6		2	2	2年		面接授業(面接+総授業時数の半数以下の遠隔授業を含む)	
Z A 6 2 2 2	〃	中国語学講義Ⅰ	内藤 忠和	金	7・8		2	2	2年	中国語を1年間以上履修していることが望ましい	面接授業(面接+総授業時数の半数以下の遠隔授業を含む)	
Z A 6 2 2 3	〃	中国語学講義Ⅱ	内藤 忠和	金	7・8		2	2	2年	中国語を1年間以上履修していることが望ましい	面接授業(面接+総授業時数の半数以下の遠隔授業を含む)	
Z A 6 5 6 3	〃	英語学講義Ⅲ	小原 真子	火	5・6		2	2	1年		面接授業(面接のみ)	
Z A 6 5 9 1	〃	ドイツ文化論講義Ⅱ	*上野 敬子	木	7・8	2		2	2年		面接授業(面接のみ)	
Z A 6 2 6 5	〃	現代ドイツ語基礎演習Ⅰ	山崎 泰孝	火	9・10		2	2	2年		面接授業(面接のみ)	
Z A 6 2 6 6	〃	現代ドイツ語基礎演習Ⅱ	山崎 泰孝	月	7・8		2	2	2年		面接授業(面接のみ)	
Z A 6 5 9 6	〃	ドイツ語運用演習Ⅰ	*ローラント・シュルツ	火	3・4	2		2	2年		面接授業(面接のみ)	
Z A 6 5 9 7	〃	ドイツ語運用演習Ⅱ	*ローラント・シュルツ	火	3・4		2	2	2年		面接授業(面接のみ)	
Z A 6 5 9 8	〃	ドイツ語運用演習Ⅲ	*上野 敬子	水	1・2	2		2	2年		面接授業(面接のみ)	
Z A 6 5 9 9	〃	ドイツ語運用演習Ⅳ	*上野 敬子	水	1・2		2	2	2年		面接授業(面接のみ)	
Z A 6 2 4 9	〃	フランス文化論講義Ⅰ	*的場 寿光	水	7・8	2		2	2年	令和6年度不開講		
Z A 6 2 5 0	〃	フランス文化論講義Ⅱ	*未定		未定		2	2	2年	令和6年度不開講		
Z A 6 3 0 6	〃	フランス語学講義Ⅰ	安齋 有紀	火	3・4	2		2	2年	令和6年度不開講		
Z A 6 3 0 7	〃	フランス語学講義Ⅱ	安齋 有紀	火	3・4		2	2	2年	令和6年度不開講		
Z A 6 2 6 9	〃	現代フランス語基礎演習Ⅰ	*的場 寿光	金	7・8	2		2	2年	令和6年度不開講		
Z A 6 2 7 0	〃	現代フランス語基礎演習Ⅱ	*的場 寿光	火	5・6		2	2	2年	令和6年度不開講		
Z A 6 2 7 1	〃	フランス語運用演習Ⅰ	安齋 有紀	月	5・6	2		2	2年		面接授業(面接のみ)	
Z A 6 2 7 2	〃	フランス語運用演習Ⅱ	安齋 有紀	月	5・6		2	2	2年		面接授業(面接のみ)	
Z A 6 4 3 5	〃	フランス語運用演習Ⅲ	*クリストフ・マスト・ブリュー	火	3・4	2		2	2年		面接授業(面接のみ)	
Z A 6 4 3 6	〃	フランス語運用演習Ⅳ	*クリストフ・マスト・ブリュー	火	3・4		2	2	2年		面接授業(面接のみ)	
Z A 6 4 5 0	〃	芸術学応用演習Ⅱ	伊集院 敬行	金	7・8	2			1年	令和6年度不開講		

Z A . 法文学部開講科目 (教育学部・人間科学部・総合理工学部・生物資源科学部・材料エネルギー学部用)

時間割コード	学科共通 概論科目	授 業 科 目	担 当 教 員	曜日	時 限	単位数			週 時 数	履 修 資 格	備 考	授業の方法	左記以外の方法 (具体的に記入)
						通 年	前 期	後 期					
Z A 8 0 0 1		異文化交流 I								1 年	令和 6 年度不開講		
Z A 8 0 0 2		異文化交流 II	関 耕平		集中講義			2		1 年	9月に実施予定。前期のグローバル月間に説明会予定。	面接授業(面接のみ)	
Z A 8 0 0 0		異文化交流 III	ルキ・片岡		集中講義			2		1 年	10月に説明会あり。9月頃、学内掲示板を確認してください。		
Z A 8 0 1 4		異文化交流 IV	山崎 泰孝		集中講義			2		1 年 平成 3 1 年度以降入学生	前年度秋に説明会を行う予定。掲示板等で告知します。	面接授業(面接のみ)	

備 考 担当教員の\*印は、非常勤講師を示す。

# 全学開放科目

## ZB. 教育学部開講科目（法文学部・人間科学部・総合理工学部・生物資源科学部・材料エネルギー学部用）

(注) 網かけ科目は、令和6年度不開講

\*：非常勤講師等，(特)：特任教員

履修資格	時間割コード	授業科目	曜日	時限	担当教員	単位数			備考	授業の実施方法
						通年	前期	後期		
1年	ZB0021	グローバル教育A		未定	グローバル戦略部門		2		平成29年度以降入学生用 履修希望者は4月初めの説明会に参加すること。	面接授業 (面接+総授業時数の半数以下の遠隔授業を含む)
	ZB0022	グローバル教育C		未定	グローバル戦略部門		2		平成25年度以降入学生用 履修希望者は4月初めの説明会に参加すること。	面接授業 (面接のみ)
	ZB0101	日本文学史 I	金	5・6	未定			2	平成24年度以前入学生用 令和6年度不開講	
	ZB0104	日本文学史 A I	金	5・6	未定			2	平成25～28年度入学生用 令和6年度不開講	
	ZB0107	日本文学史 A：日本古典文学史	金	5・6	未定			2	平成29年度以降入学生用 「日本文学史 A I」既修者は履修できない。 令和6年度不開講	
	ZB0201	日本史概説 I	木	3・4	長谷川博史			2	令和6年度不開講	面接授業 (面接のみ)
	ZB0301	東洋史概説 I	木	5・6	富澤芳亜			2		面接授業 (面接のみ)
	ZB0401	西洋史概説 I	金	7・8	*横原 茂			2		面接授業 (面接+総授業時数の半数以下の遠隔授業を含む)
	ZB0601	人文地理学概説 I	木	9・10	作野広和			2		面接授業 (面接のみ)
	ZB1906	哲学・思想史概論	火	7・8	池松 辰男			2		面接授業 (面接+総授業時数の半数以下の遠隔授業を含む)
	ZB1503	合奏 B I (ウインドアンサンブル)		不定期	小坂達也		1	1	原則として通年で履修すること。前期中に対応を指示する。 ※打楽器以外は原則として楽器は個人所有。履修できない楽器もあるので、受講希望者は授業担当教員に事前に相談のこと。	面接授業 (面接のみ)
	ZB1504	合奏 A I (オーケストラ)		不定期	河添達也		1	1	原則として通年で履修すること。前期中に対応を指示する。 コントラバス以外の楽器は、原則として個人所有。履修できない楽器もあるので、受講希望者は授業担当教員に事前に相談のこと。	面接授業 (面接のみ)
	ZB0024	グローバル教育E		不定期	グローバル戦略部門		2		平成29～令和3年度入学生用 履修希望者は4月初めの説明会に参加すること。 原則として教員免許取得見込みの者にかぎる。人数が多い場合は、教育学部生を優先的に受け入れる。	面接授業 (面接+総授業時数の半数以下の遠隔授業を含む)
ZB0025	グローバル教育入門		不定期	グローバル戦略部門		2		令和4年度以降入学生用	面接授業 (面接+総授業時数の半数以下の遠隔授業を含む)	
2年	ZB0010	総合演習B		未定	グローバル戦略部門		2		平成28年度以前入学生用 履修希望者は4月初めの説明会に参加すること。	面接授業 (面接のみ)
	ZB0023	グローバル教育D		未定	グローバル戦略部門		2		平成25年度以降入学生用 履修希望者は4月初めの説明会に参加すること。	面接授業 (面接のみ)
	ZB0101	日本文学史 I	火	9・10	未定			2	平成24年度以前入学生用 令和6年度不開講	
	ZB0105	日本文学史 A II	火	9・10	未定			2	平成25年度以降入学生用 令和6年度不開講	
	ZB0106	日本文学特殊講義	火	1・2	*山根繁樹			2	平成28年度以前入学生用 令和6年度不開講	
	ZB0109	日本文学特殊講義 C	火	1・2	*山根繁樹			2	平成29年度以降入学生用 令和6年度不開講	

(注) 網かけ科目は、令和5年度不開講

\*: 非常勤講師等, (特): 特任教員

履修資格	時間割コード	授業科目	曜日	時限	担当教員	単位数			備考	授業の実施方法
						通年	前期	後期		
2年	ZB0202	日本史概説Ⅱ	木	3・4	長谷川博史		2		令和6年度不開講	面接授業 (面接のみ)
	ZB0302	東洋史概説Ⅱ	木	7・8	富澤芳亜		2			面接授業 (面接のみ)
	ZB0303	アジア共生論	木	1・2	富澤芳亜		2		令和6年度不開講	
	ZB0402	西洋史概説Ⅱ	金	7・8	* 榎原 茂		2			面接授業 (面接のみ)
	ZB0403	共生社会史	火	1・2	* 榎原 茂		2		法文学部・人間科学部開講科目と合同	面接授業 (面接+総授業時数の半数以下の遠隔授業を含む)
	ZB0602	人文地理学概説Ⅱ	木	9・10	作野広和		2			面接授業 (面接のみ)
	ZB0613	地域共生学	火	9・10	作野広和			2		面接授業 (面接のみ)
	ZB0701	地誌学概説	火	3・4	作野広和		2			面接授業 (面接のみ)
	ZB1905	倫理学概論	金	3・4	池松 辰男		2			面接授業 (面接+総授業時数の半数以下の遠隔授業を含む)
	ZB1912	哲学・思想史特講	火	7・8	池松 辰男		2			面接授業 (面接+総授業時数の半数以下の遠隔授業を含む)
	ZB1913	倫理学特講	木	5・6	池松 辰男			2		面接授業 (面接+総授業時数の半数以下の遠隔授業を含む)
	ZB1414	生活情報管理	火	7・8	正岡さち		2		平成26年度以降入学生用	面接授業 (面接のみ)
	ZB1202	木によるものづくり実習Ⅰ	金	9・10	*長澤 郁夫		1		平成24年度以前入学生用	面接授業 (面接のみ)
	ZB1212	木によるものづくり実習A	金	9・10	*長澤 郁夫		1		平成25～令和5年度入学生用	面接授業 (面接のみ)
	ZB1201	木と木工の知識	木	7・8	*長澤 郁夫			2	令和5年度以前入学生用	面接授業 (面接のみ)
	ZB1203	木によるものづくり実習Ⅱ	月	9・10	*長澤 郁夫		1		平成24年度以前入学生用	面接授業 (面接のみ)
	ZB1213	木によるものづくり実習B	月	9・10	*長澤 郁夫		1		平成25～令和5年度入学生用	面接授業 (面接のみ)
	ZB1505	合奏BⅡ (ウインドアンサンブル)	不定期		小坂達也		1	1	原則として通年で履修すること。前期中に対応を指示する。※打楽器以外は原則として楽器は個人所有。履修できない楽器もあるので、受講希望者は授業担当教員に事前に相談のこと。	面接授業 (面接のみ)
	ZB1506	合奏AⅡ (オーケストラ)	不定期		河添達也		1	1	原則として通年で履修すること。前期中に対応を指示する。コントラバス以外の楽器は、原則として個人所有。履修できない楽器もあるので、受講希望者は授業担当教員に事前に相談のこと。	面接授業 (面接のみ)
	ZB1908	算数科内容構成研究	火	7・8	御園, 泉, 藤井		2		前期か後期のどちらか一方のみ履修してください。 令和5年度以前入学生用	面接授業 (面接+総授業時数の半数以下の遠隔授業を含む)
ZB1908	算数科内容構成研究	金	9・10	御園, 泉, 藤井			2	前期か後期のどちらか一方のみ履修してください。 令和5年度以前入学生用	面接授業 (面接+総授業時数の半数以下の遠隔授業を含む)	
ZB1909	スポーツ心理学実験	木	3・4	須崎康臣		1			面接授業 (面接のみ)	
ZB1911	確率論・統計学	月	3・4	御園真史			2	平成24年度以前入学生用	面接授業 (面接+総授業時数の半数以下の遠隔授業を含む)	
ZB1910	確率論・統計学Ⅱ	月	3・4	御園真史			2	平成25年度以降入学生用	面接授業 (面接+総授業時数の半数以下の遠隔授業を含む)	
3年	ZB0103	日本古典文学特殊講義	集中		*山村桃子		2		平成28年度以前入学生用	面接授業 (面接のみ)
	ZB0108	日本文学特殊講義A: 古典文学	集中		*山村桃子		2		平成29年度以降入学生用	面接授業 (面接のみ)
	ZB1907	数学科教育法特講	集中		*福田博人, 御園真史		2		令和5年度以前入学生用 総合理工学部教職科目「数学科教育法特講Ⅱ (X953531)」と同時開講のため、総合理工学部で数学の教職科目を履修する者は履修できない。	面接授業 (面接+総授業時数の半数以下の遠隔授業を含む)
	ZB1507	合奏BⅢ (ウインドアンサンブル)	不定期		小坂達也		1	1	原則として通年で履修すること。前期中に対応を指示する。※打楽器以外は原則として楽器は個人所有。履修できない楽器もあるので、受講希望者は授業担当教員に事前に相談のこと。	面接授業 (面接のみ)
	ZB1508	合奏AⅢ (オーケストラ)	不定期		河添達也		1	1	原則として通年で履修すること。前期中に対応を指示する。コントラバス以外の楽器は、原則として個人所有。履修できない楽器もあるので、受講希望者は授業担当教員に事前に相談のこと。	面接授業 (面接のみ)
4年	ZB1509	合奏BⅣ (ウインドアンサンブル)	不定期		小坂達也		1	1	原則として通年で履修すること。前期中に対応を指示する。※打楽器以外は原則として楽器は個人所有。履修できない楽器もあるので、受講希望者は授業担当教員に事前に相談のこと。	面接授業 (面接のみ)
	ZB1510	合奏AⅣ (オーケストラ)	不定期		河添達也		1	1	原則として通年で履修すること。前期中に対応を指示する。コントラバス以外の楽器は、原則として個人所有。履修できない楽器もあるので、受講希望者は授業担当教員に事前に相談のこと。	面接授業 (面接のみ)

# 全学開放科目

## Z E. 生物資源科学部開放科目（法文学部・教育学部・人間科学部・総合理工学部・材料エネルギー学部用）

時間割コード	授 業 科 目	担 当 教 員	曜 日	時 限	単 位 数			週 時 数	履 修 格	備 考	授 業 の 実 施 方 法
					通 年	前 期	後 期				
Z E 1 2 1 1 2	免疫学概論	松崎 貴	金	3・4			2	2	2年	WB11802「免疫学」と同時開講 令和6年度不開講	2. 面接授業（面接+総授業時数の半数未満の遠隔授業を含む）
Z E 1 2 2 9 2	生物機能学Ⅱ（生体情報）	山口 陽子	木	1・2			2	2	2年	WB12712「環境生理学」と同時開講 必ずMoodleに登録すること	1. 面接授業（面接のみ）
Z E 1 2 3 0 1	生物機能学Ⅲ（形態形成）	児玉 有紀 荒西 太士	火	7・8			2	2	3年	WB12801「形態形成学」と同時開講 必ずMoodleに登録すること	2. 面接授業（面接+総授業時数の半数以下の遠隔授業を含む）
Z E 2 1 1 9 2	農薬環境科学	巢山 弘介	木	1・2			2	2	1年	WB33232, WB48002「農薬環境科学」と同時開講	2. 面接授業（面接+総授業時数の半数以下の遠隔授業を含む）
Z E 2 2 1 5 2	水環境保全学	桑原 智之	月	3・4			2	2	2年	WB40702「水環境保全学」と同時開講	1. 面接授業（面接のみ）
Z E 2 2 1 6 2	水圏生態学Ⅰ	山口 啓子	木	3・4			2	2	2年	WB40802「水圏生態学」と同時開講	1. 面接授業（面接のみ）
Z E 2 2 1 7 1	水圏生態学Ⅱ	倉田 健悟	水	1・2			2	2	3年	WB43201「汽水域生態学」と同時開講	1. 面接授業（面接のみ）
Z E 2 2 9 7 1	水圏植物学		火	1・2			2	2	3年	令和6年度不開講	
Z E 2 2 9 8 2	水文統計学	佐藤 裕和	—	—			2	2	3年	WB44202「水文統計学」と同時開講	3. 遠隔授業（非同期型オンラインのみ）
Z E 3 2 2 6 2	栄養情報工学	地阪 光生	木	1・2			2	2	2年	平成29年度以前入学生対象 WB23522「栄養生命科学」と同時開講 令和6年度不開講	
Z E 3 2 2 7 2	栄養生命科学	地阪 光生	木	1・2			2	2	2年	平成30年度以降入学生対象 WB23522「栄養生命科学」と同時開講	2. 面接授業（面接+総授業時数の半数未満の遠隔授業を含む）
Z E 3 0 2 4 1	植物細胞工学	中川 強 蜂谷 卓士	金	5・6			2	2	3年	WB2460「植物細胞工学」と同時開講 令和3年度以前入学生対象 令和6年度不開講	1. 面接授業（面接のみ）
Z E 3 0 2 5 1	細胞工学	室田 佳恵子・清水 英寿・石垣 美歌・中川 強・蜂谷 卓士	金	5・6			2	2	3年	令和4年度以降入学生対象	1. 面接授業（面接のみ）
Z E 3 1 2 1 1	食品バイオテクノロジー	清水 英寿 西村 浩二	水	3・4			2	2	2年	WB23401「食品バイオテクノロジー」と同時開講	1. 面接授業（面接のみ）

Z E. 生物資源科学部開放科目（法文学部・教育学部・人間科学部・総合理工学部・材料エネルギー学部用）

時間割コード	授 業 科 目	担 当 教 員	曜 日	時 限	単 位 数			週 時 数	履 修 格 格	備 考	授 業 の 実 施 方 法
					通 年	前 期	後 期				
ZE32121	生物化学Ⅱ	石川 孝博	火	3・4		2		2	2年	WB22301「生物化学Ⅱ」と同時開講 令和6年度不開講	
ZE51432	農史	*伊藤 康宏	月	1・2			2	2	3年	WB34132「農史」と同時開講	1. 面接授業（面接のみ）
ZE51922	環境経済学	*赤沢 克洋	集中	—			2	2	3年	隔年開講 平成29年度以前入学生対象 WB34462, ZE51932「地域資源管理学」, WB34472 「環境経済学」と同時開講	3. 遠隔授業（非同期型オンラインのみ）
ZE51932	地域資源管理学	*赤沢 克洋	集中	—			2	2	3年	隔年開講 平成30年度以降入学生対象 WB34462 「地域資源管理学」, WB34472, ZE51922「環境経 済学」と同時開講	3. 遠隔授業（非同期型オンラインのみ）
ZE51912	林政学	*未定	火	3・4			2	2	2年	WB32352「林政学」と同時開講	1. 面接授業（面接のみ）
ZE52011	統計学	小林 和広 李 治	木	1・2		2		2	1年	WA10801「統計学」と同時開講	1. 面接授業（面接のみ）
ZE52102	生物統計学	小林 和広	水	3・4			2	2	2年	平成29年度以前入学生対象 WB31192「生物統計学」と同時開講	1. 面接授業（面接のみ）
ZE52122	農業のための生物統計学	小林 和広	水	3・4			2	2	2年	平成30年度以降入学生対象 WB31202「農業のための生物統計学」と同時開講	1. 面接授業（面接のみ）
ZE52151	森林統計学	吉村 哲彦	木	5・6		2		2	2年	受講定員5名程度 令和3年度以前入学生対象	2. 面接授業（面接+総授業時数の半数未満の遠隔授 業を含む）
ZE52202	経済統計解析学	*井上 憲一	集中	—			2	2	2年	隔年開講 平成29年度以前入学生対象 WB34352「経済統計解析学」と同時開講 令和6年度不開講	3. 遠隔授業（非同期型オンラインのみ）
ZE52222	農業経済統計解析学	*井上 憲一	集中	—			2	2	2年	令和6年度 不開講	3. 遠隔授業（非同期型オンラインのみ）
ZE12403	基礎フィールド演習	山下 多聞 松本 真悟 橋本 哲 門脇 正行 吉田 真明 小野 廣記	不定期	—		2		—	1年	森林は定員20名程度 耕地は定員20名程度 海洋は定員20名程度 7月～12月にかけて不定期に実習があります。 WA10903「基礎フィールド演習」と同時開講	1. 面接授業（面接のみ）
ZE12501	基礎土壌学	増永 二之 松本 真悟	金	9・10		2		2	1年	自然科学系学部共通科目（総合理工学部対象）, WA11901「基礎土壌学」と同時開講	2. 面接授業（面接+総授業時数の半数以下の遠隔授 業を含む）
ZE32282	海洋生物学	広橋 教貴	月	9・10			2	2	3年	WB13902「海洋生物学」と同時開講 令和6年度不開講	2. 面接授業（面接+総授業時数の半数以下の遠隔授 業を含む）

## ZE. 生物資源科学部開放科目（法文学部・教育学部・人間科学部・総合理工学部・材料エネルギー学部用）

時間割コード	授 業 科 目	担 当 教 員	曜 日	時 限	単 位 数			週 時 数	履 修 格 格	備 考	授 業 の 実 施 方 法
					通 年	前 期	後 期				
ZE52301	耕地栽培学	門脇 正行 城 惣吉	水	1・2		2		2	2年	WB31231「耕地栽培学」と同時開講	1. 面接授業（面接のみ）
ZE53301	森林植物学	*勝木 俊雄	集中	—		2		2	2年	WB48501, WB32091「森林植物学」と同時開講	2. 面接授業（面接+総授業時数の半数以下の遠隔授業を含む）
ZE53322	森林水文学	橋本 哲	金	1・2			2	2	2年	WB48702, WB32272「森林水文学」と同時開講	1. 面接授業（面接のみ）
ZE53701	生物学	舞木 昭彦 児玉 有紀 林 昌平	—	—		2		2	1年	令和6年度以降入学生対象 自然科学系学部共通科目（総合理工学部対象）, WA10311「生物学」と同時開講	3. 遠隔授業（非同期型オンラインのみ）
ZE53801	細胞生物学	児玉 有紀 秋廣 高志	—	—		2		2	1年	令和6年度以降入学生対象 自然科学系学部共通科目（総合理工学部対象）, WA11001「細胞生物学」と同時開講	3. 遠隔授業（非同期型オンラインのみ）
ZE53402	遺伝学	中務 明	—	—			2	2	1年	令和6年度以降入学生対象 自然科学系学部共通科目（総合理工学部対象）, WA11102「遺伝学」と同時開講 詳細については別途掲示する	3. 遠隔授業（非同期型オンラインのみ）
ZE53902	微生物学	松尾 安浩 林 昌平	火	7・8		2		2	1年	令和6年度以降入学生対象 自然科学系学部共通科目（総合理工学部対象）, WA11402「微生物学」と同時開講	2. 面接授業（面接+総授業時数の半数以下の遠隔授業を含む）
ZE54101	水環境学	山口 啓子 桑原 健悟 倉田	火	5・6		2		2	1年	令和6年度以降入学生対象 自然科学系学部共通科目（総合理工学部対象）, WA12301「水環境学」と同時開講	2. 面接授業（面接+総授業時数の半数以下の遠隔授業を含む）
ZE53502	資源作物・畜産学概論	一戸 俊義 小林 和広 門脇 正行	月	5・6			1	2	1年	令和6年度以降入学生対象 自然科学系学部共通科目（総合理工学部対象）, WA12812「資源作物・畜産学概論」と同時開講	1. 面接授業（面接のみ）
ZE53512	園芸生産学概論	松本 敏一 田中 秀幸 小林 伸雄	月	5・6			1	2	1年	令和6年度以降入学生対象 自然科学系学部共通科目（総合理工学部対象）, WA12822「園芸生産学概論」と同時開講 学務情報システム上では曜日・時限が「その他」 になっています。	1. 面接授業（面接のみ）
ZE53612	食と農の経済概論	農業経済学コース全教員	水	1・2			1	2	1年	令和6年度以降入学生対象 自然科学系学部共通科目（総合理工学部対象）, WA13002「食と農の経済概論」と同時開講 学務情報システム上では曜日・時限が「その他」 になっています。	2. 面接授業（面接+総授業時数の半数以下の遠隔授業を含む）
ZE53602	森林学概論	吉村 哲彦 米 康充 高橋 絵里奈	水	1・2			1	2	1年	令和6年度以降入学生対象 自然科学系学部共通科目（総合理工学部対象）, WA12912「森林学概論」と同時開講	2. 面接授業（面接+総授業時数の半数以下の遠隔授業を含む）
ZE54202	発生生物学	広橋 教貴・小野 廣記	月	9・10			2	2	2年	WB11002「発生生物学」と同時開講 Moodleに登録すること	2. 面接授業（面接+総授業時数の半数以下の遠隔授業を含む）

Z F . 人間科学部開放科目（総合理工学部・生物資源科学部・材料エネルギー学部用）

時間割コード	授業科目	担当教員	曜日	時限	単位数			週時数	履修資格	備考	
					通年	前期	後期				
ZF1201 2	人格心理学概論	未定					2	2	4年	人間科学部以外の受講定員10名程度	<ul style="list-style-type: none"> <li>受講希望者多数の場合は，教育学部臨床心理特別副専攻4回生の学生を優先します。</li> <li>シラバスを参照し，初回授業に必ず出席すること。</li> </ul>
ZF1202 2	生涯発達心理学概論	高橋 悟	水	3・4			2	2	4年	人間科学部以外の受講定員10名程度	<ul style="list-style-type: none"> <li>受講希望者多数の場合は，教育学部臨床心理特別副専攻4回生の学生を優先します。</li> <li>シラバスを参照し，初回授業に必ず出席すること。</li> </ul>
ZF1302 2	認知心理学	蘭 悠久	火	9・10			2	2	2年	令和5年度以前入学生 ・人間科学部以外の受講定員3名程度。 ・「心の不思議」の単位を取得している方に限る。	令和6年度不開講 ・必ずシラバスを参照し，初回授業に出席すること。 ・法学部「人間行動情報論A」と同時開講。
ZF1301 2	知覚・認知心理学 I	蘭 悠久	火	9・10			2	2	2年	令和6年度以降入学生 ・人間科学部以外の受講定員3名程度。 ・「心の不思議」の単位を取得している方に限る。	令和6年度不開講
ZF2030 1	心理学概論	佐藤 鮎美 源 健宏	木	1・2			2	2	1年	人間科学部及び法学部以外の受講定員10名程度	<ul style="list-style-type: none"> <li>シラバスを参照し，初回授業に必ず出席すること。</li> <li>法学部「心理学概論 I」と同時開講。</li> <li>クロス教育プログラム「人間科学部基礎プログラム」履修者を優先する。</li> </ul>
ZF3209 2	疫学・統計学	山崎 雅之 清水 悠	火	5・6			2	2	2年	・平成29年度以降入学生 ・人間科学部身体活動・健康科学コース生以外の受講定員10名程度 ・数理・データサイエンス基礎プログラム履修者に限る。	
ZF4010 2	生命倫理概論		金	5・6			2	2	1年	平成29年度～令和5年度入学生	法学部・教育学部「生命倫理概論」と同時開講 令和6年度不開講
ZF4040 1	比較宗教学	*山崎 亮					2	2	2年	平成29年度～令和5年度入学生	法学部「比較宗教学」，教育学部「比較宗教学概論」と同時開講



時間割コード	授業科目	担当教員	曜日	時限	単位数			週 時 数	履修資格	備 考
					通 年	前 期	後 期			
ZF0201 1	人間科学概論	人間科学部教員	木	5・6		2		2	1年 令和6年度以降入学生 人間科学部以外の受講定員8名程度	クロス教育プログラム「人間科学部基礎プログラム」履修者を優先する。 シラバスを参照し、初回授業に必ず出席すること。
ZF0204 1	臨床心理学概論	岩宮 恵子	月	5・6		2		2	2年 令和6年度以降入学生 人間科学部以外の受講定員10名程度	クロス教育プログラム「人間科学部基礎プログラム」履修者を優先する。 令和6年度不開講
ZF0205 1	社会福祉原論 I	加川 充浩 佐藤 桃子	火	9・10		2		2	1年 令和6年度以降入学生 人間科学部以外の受講定員8名程度	クロス教育プログラム「人間科学部基礎プログラム」履修者を優先する。
ZF0206 2	社会福祉原論 II	武子 愛	木	7・8			2	2	1年 令和6年度以降入学生 人間科学部生と合わせて受講定員120名程度	クロス教育プログラム「人間科学部基礎プログラム」履修者を優先する。
ZF0207 1	健康科学概論	身体活動・健康科学コース教員	火	7・8		2		2	1年 令和6年度以降入学生 人間科学部以外の受講定員●名程度	クロス教育プログラム「人間科学部基礎プログラム」履修者を優先する。
ZF0304 1	地域福祉論 I	加川 充浩	火	1・2		2		2	2年 令和6年度以降入学生 人間科学部以外の受講定員●名程度	クロス教育プログラム「人間科学部基礎プログラム」履修者を優先する。 令和6年度不開講
ZF0407 1	医学概論	磯村 実	火	9・10		2		2	2年 令和6年度以降入学生 人間科学部以外の受講定員●名程度	クロス教育プログラム「人間科学部基礎プログラム」履修者を優先する。 令和6年度不開講
ZF0410 1	遺伝医学	磯村 実	金	3・4		2		2	2年 令和6年度以降入学生 人間科学部以外の受講定員●名程度	クロス教育プログラム「人間科学部基礎プログラム」履修者を優先する。 令和6年度不開講

全学開放科目

Z G. 材料エネルギー学部開講科目（法文学部・教育学部・人間科学部・総合理工学部（令和6年度以降入学生）・生物資源科学部用）

時間割コード	区分	授業科目	担当教員	曜日	時限	単位数			週時数	履修資格	備考	授業形式 ※変更・追加の可能性あり ※シラバスの記載を要確認
						通年	前期	後期				
ZG00012	専門選択科目	材料科学から社会を見る	森戸 茂一 <del>三好 清貴</del>	水	9・10			2	2	1年	VB00042「材料科学から社会を見る」と同時開講。 <del>総合理工学部のみ、令和6年度以降入学生が対象。</del>	遠隔授業（非同期型＋授業の半数未 満面接）
ZG00021	基盤科目	材料エネルギー概論Ⅰ	材料エネルギー学部全 教員	木	3・4			2	2	1年 令和6年度以降入学生 クロス教育「材料エネルギー基礎プ ログラム」履修者 履修上限20名	VA00011「材料エネルギー概論Ⅰ」と同時開 講。	面接授業（面接のみ）
ZG00032	基盤科目	材料エネルギー概論Ⅱ	材料エネルギー学部全 教員	金	5・6			2	2	1年 令和6年度以降入学生 クロス教育「材料エネルギー基礎プ ログラム」履修者 履修上限20名	VA00011「材料エネルギー概論Ⅰ」と同時開 講。	面接授業（面接のみ）
ZG00042	専門必修科目	材料系エンジニアのためのエネルギー概論	三原 毅 *新井 拓 *古川 敬	木	5・6			2	2	1年 令和6年度以降入学生 クロス教育「材料エネルギー基礎プ ログラム」履修者 履修上限20名	VB00032「材料系エンジニアのためのエネ ルギー概論」と同時開講。	遠隔授業（非同期型＋授業の半数未 満面接）
ZG00052	専門必修科目	地域創生論	清水 希容子	金	7・8			2	2	2年 令和6年度以降入学生 クロス教育「材料エネルギー基礎プ ログラム」履修者 履修上限20名	VB00192「地方創生論」と同時開講。	面接授業（面接のみ）
ZG00061	専門必修科目	カーボンニュートラル社会のための材料学	三原 毅 *古川 敬	火	5・6			2	2	2年 令和6年度以降入学生 クロス教育「材料エネルギー基礎プ ログラム」履修者 履修上限20名	VB00121「カーボンニュートラル社会のための 材料学」と同時開講	遠隔授業（非同期型＋授業の半数未 満面接）

# 講 義 履 修 表

前 期

曜日等		時限	1・2 (8:30～10:10)	3・4 (10:25～12:05)	5・6 (13:00～14:40)	7・8 (14:55～16:35)	9・10 (16:50～18:30)
		月	時間割コード				
授 業 科 目							
担 当 教 員							
場 所							
火	時間割コード						
	授 業 科 目						
	担 当 教 員						
	場 所						
水	時間割コード						
	授 業 科 目						
	担 当 教 員						
	場 所						
木	時間割コード						
	授 業 科 目						
	担 当 教 員						
	場 所						
金	時間割コード						
	授 業 科 目						
	担 当 教 員						
	場 所						

○集中講義科目等

時間割コード	授 業 科 目	担 当 教 員	場 所	単 位 数	備 考

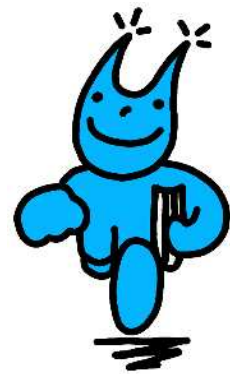
# 講 義 履 修 表

後 期

曜日等		時限	1・2 (8:30～10:10)	3・4 (10:25～12:05)	5・6 (13:00～14:40)	7・8 (14:55～16:35)	9・10 (16:50～18:30)
		月	時間割コード				
授 業 科 目							
担 当 教 員							
場 所							
火	時間割コード						
	授 業 科 目						
	担 当 教 員						
	場 所						
水	時間割コード						
	授 業 科 目						
	担 当 教 員						
	場 所						
木	時間割コード						
	授 業 科 目						
	担 当 教 員						
	場 所						
金	時間割コード						
	授 業 科 目						
	担 当 教 員						
	場 所						

○集中講義科目等

時間割コード	授 業 科 目	担 当 教 員	場 所	単 位 数	備 考



人とともに 地域とともに 島根大学