

報道機関 各位

## 「しまね大交流会 2024」の開催について【11/2(土)】

### ◆本件のポイント！

- ・島根で学ぶ若者が県内企業等で活躍する大人と出会い、地域の魅力を知る「山陰最大級のキャリア教育イベント」
- ・平成 27 年度に第 1 回目を開催し、10 回目となる今回は昨年度に引き続き対面式での開催
- ・今回の大交流会には昨年を上回る 147 ブースが出展

### ◆本件の概要

しまね大交流会は、山陰の企業・自治体・大学等教育機関がブース出展し、各団体間の交流を図ると同時に、それぞれの魅力を若者に発信する交流イベントです。島根県内の大学生・高専生・高校生の地元への就職・進学への幅を広げ、地域の関心・関与度を高め、定着へつなげることを目的に平成 27年度から毎年実施しています。

### ◆本件に関する写真



前回の様子(2023 年度)

## ◆概要内容

「しまね大交流会 2024」

### ■開催日時等

#### 【日時】

令和6年11月2日(土) 10:30~16:10(スピンオフイベント含む)

#### 【場所】

くにびきメッセ 大展示場・小ホール・多目的ホール

### ■対象

大学生・高専生・高校生・教職員・一般

### ■主催

しまね産学官人材育成コンソーシアム(事務局:島根大学)

### ■共催

島根大学・島根県立大学・島根県立大学短期大学部・松江工業高等専門学校・島根県商工会議所連合会・島根県商工会連合会・島根県中小企業団体中央会・島根県経営者協会・島根経済同友会・島根県中小企業家同友会・島根県・島根県教育委員会・ふるさと島根定住財団

## ◆本件の連絡先

島根大学 研究・地方創生部 地方創生推進課

地域協創グループ

TEL:0852-32-6233

## ◇その他

しまね大交流会 2024 ホームページ

[https://www.conso.shimane-u.ac.jp/exchange\\_meeting/2024/index.html](https://www.conso.shimane-u.ac.jp/exchange_meeting/2024/index.html)



【添付資料:  あり(2枚)  なし】



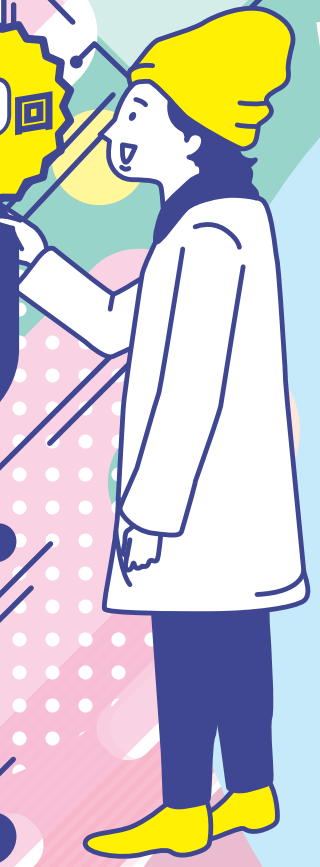
140以上の  
企業・団体・大学が  
出展!!!!

参加無料  
服装自由

未来を創る人たちのめぐり逢い

第10回

# しまね 大交流会 2024



しまね  
大交流会2024  
特設ページ



情報はコチラから  
発信します!  
しまね大交流会2024

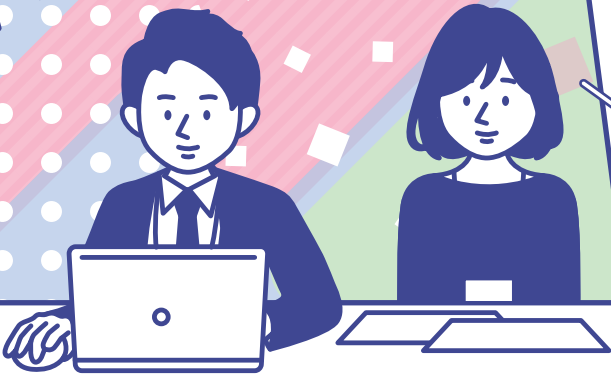
CHECK

11.2 **2024** SAT | くにびきメッセ | 11:15-16:10

対象者

大学生・短期大学生  
高専生・大学院生・  
専修学校生・高校生・  
教職員・保護者

●11:15- 学生受付開始 ●12:00-12:45 ジョブカフェセミナー  
●13:00-16:10 大交流会 ●13:15-15:55 プロフェッショナルセミナー  
13:00-13:15 オープニング 15:55-16:10 クロージング



しまね大交流会  
スピノフイベント/  
最高の自社・自己  
THE BEST COMPANY/SELF DISCOVERY TOUR  
発見ツアー (2024)

10:30-12:30  
(10:00 学生受付開始・多目的ホール)

高校生向けイベント  
11:00-11:50  
(10:30 高校生受付開始・小ホール)

主催 / しまね産学官人材育成  
コンソーシアム

共催 / 島根大学・島根県立大学・島根県立大学短期大学部・松江工業高等専門学校・島根県商工会議所連合会・島根県商工会連合会・島根  
県中小企業団体中央会・島根県経営者協会・島根県経済同友会・島根県中小企業家同友会・島根県・島根県教育委員会・ふるさと島根定  
住財団

協賛 / 中海圏域就業支援連携事業推進協議会(松江市・米子市・安来市・境港市)  
後援 / 島根県市長会・島根県町村会・島根労働局・しまね産業振興財団・山陰合同銀行・山陰中央新報社・島根日日新聞社・TSKさんいん中央  
テレビ・NHK松江放送局・山陰ケーブルビジョン・島根職業能力開発短期大学校・中国財務局松江財務事務所 / 順不同

# しまね大交流会 2024

「しまね大交流会」は、山陰・島根で活躍する企業・自治体・高等教育機関等がブース出展し、参加者と交流する県内最大級の交流イベントです。今回も昨年に続き、対面式でのリアル開催です。同じ時間・空間を共有し新たな発見や思いがけない出会いを体験して下さい。自分の夢やキャリアを山陰・島根で実現できるヒントがそこにあります。

参加無料  
服装自由

対象者 大学生・短期大学生・高専生・大学院生・  
専修学校生・高校生・教職員・保護者

## time schedule

11:15  
学生受付開始



12:00-12:45  
ジョブカフェセミナー

クイズ形式でしまねの暮らしの魅力を再確認！その上で、自分の興味分野を整理するワークを行い、当日訪問するブースを具体化させます。自分の興味がどう仕事につながるのか確認しましょう！

13:00-13:15  
オープニング



13:15-15:55  
プロフェッショナルセミナー



15:55-16:10  
クロージング



## 参加申込

各イベントのお申し込みは、  
下記の検索サイトか、2次元コードから事前にお申し込みください。



申し込みはこちら

<https://www.ocans.jp/shimane-u?fid=g2k82iAq>



高校生の  
申し込みはこちら

<https://forms.gle/BSwWmJ2xjAdpWjvd9>

## 大学生、高専生、短大生へ

山陰・島根の企業、  
そしてそこでいきいき働く方と  
出会えるチャンスです。  
山陰・島根で働く魅力や面白さ、  
自分の夢やキャリアを  
実現するヒントが見つかります。

## 高校生へ

県内大学と山陰・島根の企業を、  
一度に知ることができるチャンスです。  
県内で働くカッコいい大人と対話して、  
探究活動のタネを見つけたり、自分の将来について  
考えるきっかけにしてみませんか？

お問合せ先

しまね大交流会実行委員会事務局

(島根大学地域未来協創本部内)

TEL.0852-32-9814

✉ [lscrc@riko.shimane-u.ac.jp](mailto:lscrc@riko.shimane-u.ac.jp)

しまね大交流会2024

- 島大・県大(松江キャンパス、浜田キャンパス)・県短・松江高専から会場までの連絡バスを運行します。
- 高校等で、学校単位で参加される場合は一括申込を承ります。問合せ先までご連絡ください。
- 障がい等により配慮の必要な方は、問合せ先までご連絡ください。

しまね大交流会  
スピンオフイベント

最高の自社・自己発見ツアー

10:30-12:30

(10:00 学生受付開始・多目的ホール)

就職活動期の学生に対して、会社説明と面接練習を行うことによって、  
自社の魅力・学生の魅力をお互いに引き出しあう自己啓発活動を行います。

11:00-11:50 高校生向けイベント

(10:30 高校生受付開始・小ホール)

島根県内の企業で活躍する若手社員の皆さんが、「働く」に関する高校生の疑問に答えてくれます。普段の仕事の内容ややりがいなど、将来、自分が働くイメージを持つ機会にしてみませんか？



くにびぎメッセ

〒690-0826  
島根県松江市学園南1-2-1

山陰自動車道  
松江中央ランプから車で5分

JR松江駅から徒歩7分

JR松江駅からバスで3分  
「松江駅・メッセ方面」行き  
「くにびぎメッセ前」下車