



出雲市山持遺跡の楽浪土器
提供：島根県教育庁埋蔵文化財調査センター



松江市上野II遺跡の鉄素材・鉄鏃
提供：島根県教育庁埋蔵文化財調査センター

古代

出雲文化フォーラム

Forum on Ancient Izumo Culture

VIII

《両日とも》
参加費無料
事前申込必要

東アジアと出雲

日本海をはさんで一衣帯水の関係にある出雲と韓半島・中国大陸。古代から、この海を通じて人・モノ・情報が往来してきました。今回のフォーラム第1部では、日韓の研究者が島根に集い、出雲と東アジアとのこうしたグローバルな交流について考えていきます。

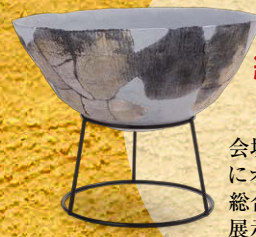
第2部では、このような歴史・風土をもつ島根の地において、開学70周年を迎えた島根大学の現在の取り組みをご紹介します、地域や国際社会に貢献していく本学の将来を展望します。



旧制松江高校時代に使用されていたドイツ製光学顕微鏡

島根大学
総合博物館
出張展示

会場のスペースで昨年6月にオープンした島根大学総合博物館所蔵の資料を展示します。



島根大学から出土した縄文土器

2/29



令和2年 2月29日(土)

- 会場** くにびきメッセ 国際会議場
松江市学園南1丁目2番1号 TEL.0852-24-1111
- 時間** 13:30~17:00 **開場** 12:30~
- 定員** 300名(申込方法は裏面をご確認下さい。)
※事前にお申し込み頂いた方には、後日入場整理券を送付します。
- 第1部** シンポジウム **第2部** 島根大学の取組
- 展示** 島根大学総合博物館出張展示

令和2年 3月1日(日)

- 【特別企画】** ※29日のフォーラムにご参加頂ける方を対象とします。詳細は裏面にてご確認ください。
- 島根大学 古代出雲バスツアー開催
東アジアと出雲にゆかりのある資料や展示品を実際に見てみませんか?
- 行き先** ●松江市立鹿島歴史民俗資料館
●島根県立八雲立つ風土記の丘
- 時間** 8:45~12:00 (JR松江駅発着) **定員** 40名
- ポイント** 29日仕に登壇する本学の教員が講演内容にまつわる展示品の解説を行います。古代出雲の世界を堪能して頂くバスツアーです。

【主催】島根大学 【共催】島根県・島根県教育委員会・松江市・出雲市・安来市・雲南市・奥出雲町・飯南町
【後援】文化庁・TSK山陰中央テレビ・山陰中央新報社・BSS山陰放送・日本海テレビ・山陰ケーブルビジョン・株式会社山陰合同銀行



●プログラム

令和2年2月29日(土)

開会
挨拶

服部 泰直
島根大学学長



司会

石原 美和
フリーアナウンサー



第1部 シンポジウム (13:40~16:05)

講演
1

考古学からみた韓半島南部と山陰、そして^{スコット}勒島遺跡 13:40~14:20

講演者 李 昌熙 釜山大学校人文大学考古学科 助教授

1978年韓国釜山市生まれ。専門は韓国原史時代考古学、韓日交流、年代測定学。釜山大学校考古学科を卒業し、釜山大学校博物館にて勤務した後、総合研究大学院大学文化科学研究科日本歴史研究専攻に留学(文学博士)。韓国の東国大学人文大学考古美術史学科・助教授を経て、2017年から現職。論文「環朝鮮海峡における土器の美年代からみた鉄器の出現年代—日本列島における鉄器の上限年代を考える上で—」『日本考古学』第35号、2013年など。



講演
2

先史・古代出雲のなかの韓半島系文物 14:20~14:50

講演者 平 郡達哉 島根大学法文学部社会文化学科 准教授

1976年大阪市生まれ。専門は朝鮮考古学。花園大学、滋賀県立大学卒業後、木浦大学校考古人類学科、釜山大学校考古学科に留学。釜山大学校考古学科非常勤講師、専任待遇講師を経て、2013年から現職。著書「墳墓資料からみた青銅器時代社会」。



講演
3

古代出雲の鉄と韓半島 15:05~15:35

講演者 角 田 徳 幸 島根県埋蔵文化財調査センター調整監

1962年広島県生まれ。島根大学文学専攻科修了。博士(文学)。専門：考古学。第6回日本考古学協会奨励賞受賞。著書「たたら製鉄の成立と展開」清文堂出版2014、「たたら製鉄の歴史」吉川弘文館2019など。



講演
4

東アジア世界のなかの古代山陰 15:35~16:05

講演者 大日方 克己 島根大学法文学部社会文化学科 教授

1957年長野県生まれ。東京都立大学大学院人文科学研究科博士課程単位取得退学。博士(史学)。専門は日本古代史(奈良・平安時代)。主要著書「古代国家と年中行事」講談社学術文庫 2008年、「島根県の歴史」山川出版社 2005年、「松江市史通史編」自然環境・原始・古代」松江市2015年、「出雲にきた渤海人」松江市ふるさと文庫2019年、など。



第2部 島根大学の取組 (16:20~16:50)

島根大学総合博物館 16:20~16:35

島根大学次世代たたら協創センター 16:35~16:50

入月 俊明 島根大学総合博物館 館長
総合理工学部地球科学科 教授

秋重 幸邦 理事・副学長
(学術研究・イノベーション創出担当)

展示 島根大学総合博物館出張展示

令和2年3月1日(日)

島根大学・古代出雲バスツアー (参加無料)

《行き先・スケジュール》 JR松江駅集合(8:45) → 松江市立鹿島歴史民俗資料館見学(9:30) → 島根県立八雲立つ風土記の丘(10:30) → JR松江駅着・解散(12:00)

- 定員：40名 ●最少催行人数：15名 ●集合：JR松江駅／8:45 ●解散：JR松江駅／12:00
- 対象：前日のフォーラムにご参加頂ける方とし、本ツアーでは必ずバスにご乗車頂きます。
(自家用車等による各自での目的地への移動はできません。)
- 参加頂く方には保険に加入頂きます(大学負担)
- 申込は先着順とし、当選された方は2月上旬に入場整理券とともに郵送致します。
(29日の講演のみ当選という場合もありますのでご了承ください。)
- 当選後、ご事情によりキャンセルされる方は、入場整理券に記載してある連絡先へ必ずご連絡下さい。



島根県立八雲立つ風土記の丘

《申込方法》 下記の方法のいずれかの方法でお申し込みください。令和2年2月上旬ごろ入場整理券を郵送いたします。

申込締切 令和2年1月31日(当日消印有効。ただし、申込は先着順となりますので、定員になり次第締め切ります。)

FAXでのお申込み

必要事項をご記入の上、送信してください。

受付FAX番号 0852-32-6630

(フリガナ) ●同伴者

●申込者氏名	年齢	歳	名
●申込者住所〒			
●TEL ()	※バスツアー参加希望者は、当日連絡がつく電話番号を記入願います。		

バスツアー (3/1) 希望する 希望しない 申込者のみ 同伴者あり (名)

ホームページでのお申込み

<https://www.shimane-u.ac.jp/> 古代出雲文化フォーラムⅦ

ハガキでのお申込み

申込者住所、氏名、年齢、電話番号、同伴者数、バスツアー参加ご希望の有無をご記入の上、下記宛先までご郵送ください。

宛先 〒690-8504 島根県松江市西川津町1060 島根大学企画部企画広報課「古代出雲文化フォーラムⅦ」宛

ご応募いただいた個人情報(氏名及び住所等)は古代出雲文化フォーラムⅦの案内のみ使用致します。フォーラム当日は撮影が入る場合があります。そのため、TV・新聞・インターネット等に映り込み、掲載・放映される可能性がありますので、予めご理解の上、お申し込みください。

お問合せ



人とともに 地域とともに
国立大学法人
島根大学

島根大学企画部企画広報課

TEL 0852-32-6603

〒690-8504 島根県松江市西川津町1060 E-mail : forum@office.shimane-u.ac.jp