

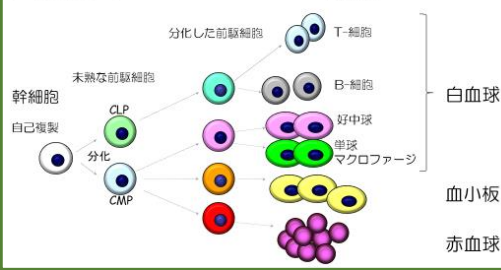
Shimane University

島根大学  
サイエンスカフェ

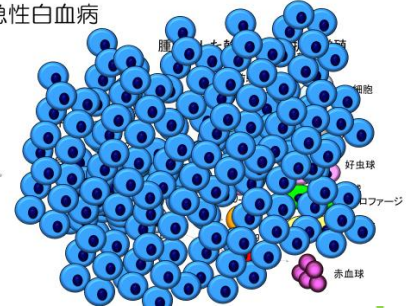
SCIENCE  
CAFE



正常造血



急性白血病



第91回 島根大学サイエンスカフェ

# 白血病の病態解明と 新しい治療法開発

講師

島根大学学術研究院  
医学・看護学系  
医学部担当

福田 誠司 教授



日時

令和元年

11月12日(火)

14:00~15:30

場所

松江テルサ  
4階中会議室

松江市朝日町478-18 TEL:0852-31-5550

2人に1人が何らかの「がん」に罹患する時代となりました。「白血病」は血液の「がん」です。他の「がん」に比べると頻度は少ないですが、生活習慣対策では発症を予防できない病気であり、治療が難しい場合もあります。

しかし、その原因は随分解明されています。このサイエンスカフェでは「白血病」とはどのような病気なのか、その原因、治療、難しい課題、そして未来へ希望を持たせる最新の治療法などを分かり易くお話しします。

定員50名・参加無料

お申込み・お問い合わせ

島根大学 企画部  
地域連携・研究協力課  
TEL:0852-32-9727 FAX:0852-32-6488

お申込み専用URL:

<https://www.leaf2.shimane-u.ac.jp/enquete/no/sciencecafe1112>



島根大学サイエンスカフェとは

島根大学サイエンスカフェは、本学の優れた研究や社会的に関心の高い研究を一般市民の皆さまにも分かりやすく伝えることを目的とした講演会です。コーヒーを飲みながらリラックスした雰囲気の中でお話を聞いていただき、大学の研究をより身近なものに感じていただくことを目指しています。



人とともに 地域とともに  
国立大学法人

島根大学

☆お申込みの際は、氏名・連絡先（メールアドレス、電話番号など）をお知らせください。  
取得した個人情報は本学個人情報取扱規則等に準って適切に管理し、サイエンスカフェ運営・企画以外の目的では使用いたしません。  
※FAXでのお申し込みは、裏面をご利用ください。  
※会場でのお手伝い（車椅子・前方の席の確保等）を希望される場合には、その旨ご連絡ください。

# 第91回島根大学サイエンスカフェ（11月12日（火）開催）

## 参加申込書（FAX用）

島根大学企画部地域連携・研究協力課 行

FAX：0852-32-6488

（会場でのお手伝い（車椅子、前方の席の確保等）を希望される場合は、その旨お知らせ願います。）

氏名	連絡先
(ふりがな)	電話番号又はメールアドレス
(ふりがな)	電話番号又はメールアドレス
(ふりがな)	電話番号又はメールアドレス

※取得した個人情報 は本学個人情報取扱規則等に 従い適切に管理し、サイエンスカフェ運営・企画以外の目的では使用いたしません。



### 交通アクセス

- 松江駅北口より徒歩1分  
（JR松江駅前）
- 松江テルサ地下駐車場（28台）  
1時間200円  
（以降30分毎に100円追加）
- 松江駅前地下駐車場（99台）  
1時間200円  
（以降30分毎に100円追加）

